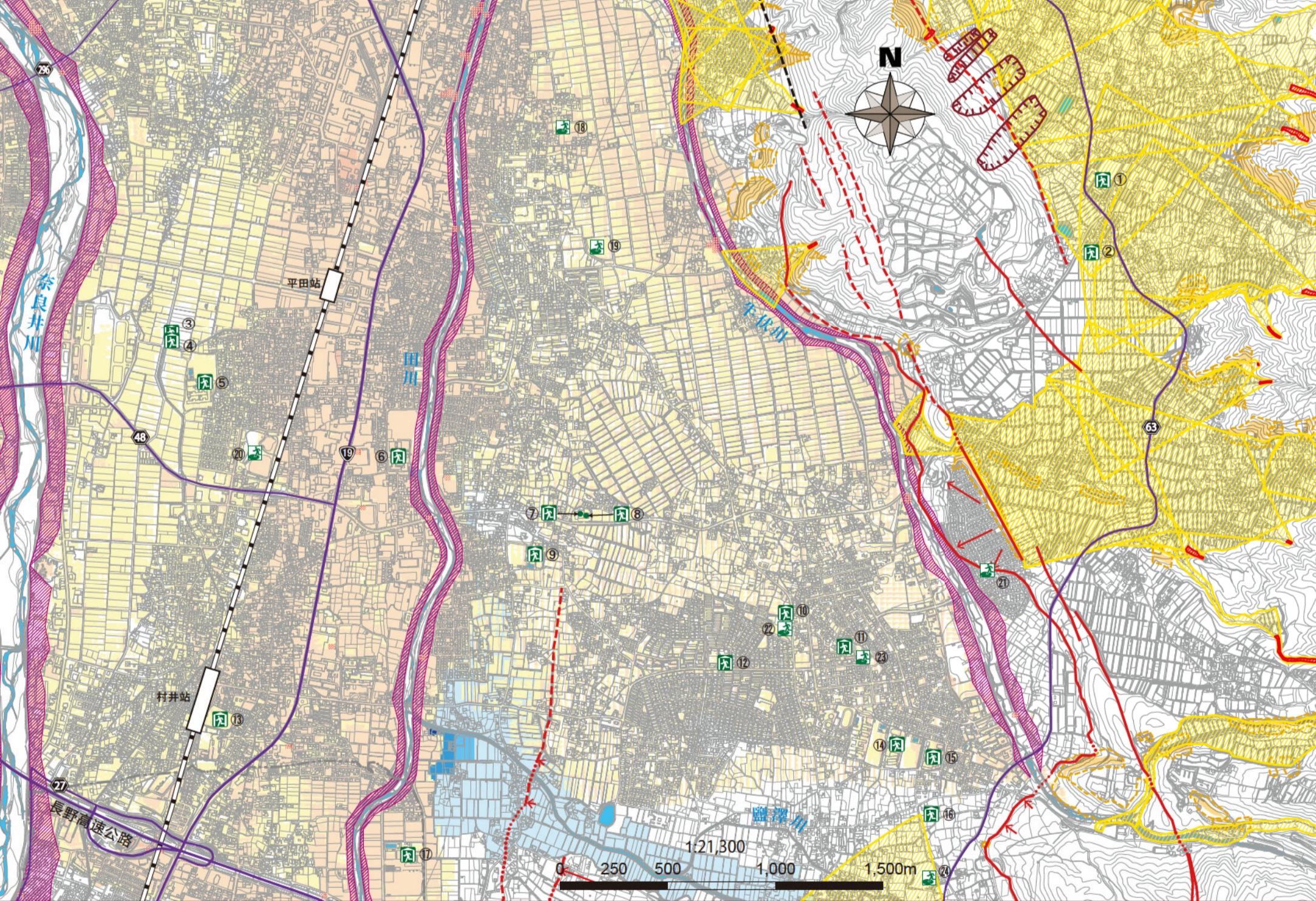


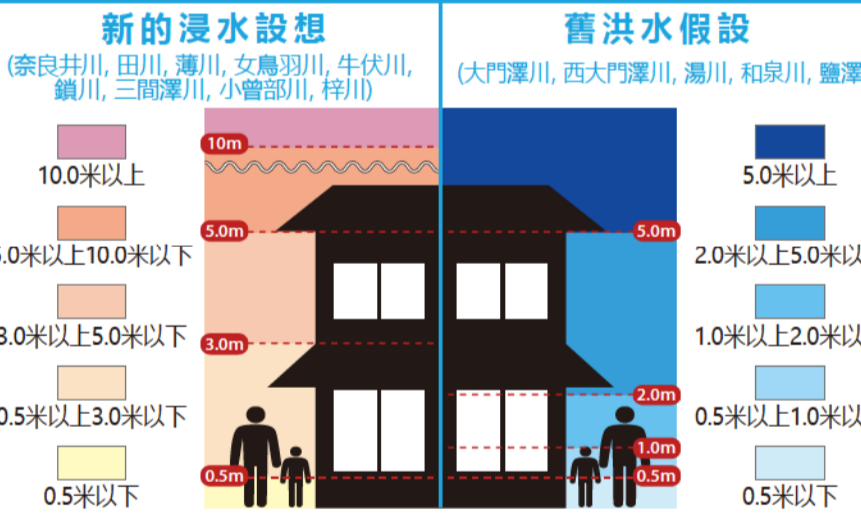
1000年1次的大雨 (預計最大規模)



市里以計劃規模的洪水(上圖)為前提的避難體制為基礎,但根據降雨狀況,有轉移到用於設想最大規模的洪水(左圖)的避難體制的情況,所以請充分留意災害預測圖上記載的信息等。

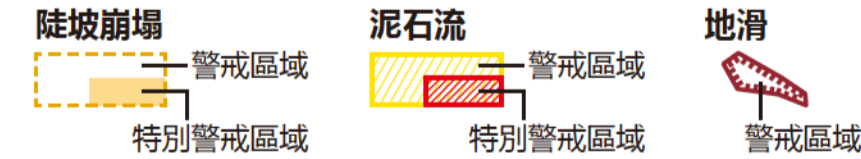
圖例

洪水浸水設想區域 (浸水深度)



房屋倒塌等預計氾濫區域 (河岸侵蝕) 房屋倒塌等預計氾濫區域 (氾濫流)

泥沙災害警戒區域



指定避難所 有災害危險,讓避難的居民等在災害的危險性消失前必要的時間停留的情況,或因災害而不能回家的居民等暫時停留的情況下開設的設施

指定緊急避難場所 發生災害或可能發生災害時,為了躲避危險的避難場所



※松本市的“指定避難所”也是“指定緊急避難場所”。

指定避難所、指定緊急避難場所一覽表

○: 可避難 ×: 不可避難 -: 根據狀況開設

名稱	地址	對象異常現象的種類			名稱	地址	對象異常現象的種類		
		洪水 (100年 1次)	洪水 (1000年 1次)	泥沙災害			洪水 (100年 1次)	洪水 (1000年 1次)	泥沙災害
①中山小學	中山3517	○	○	×	⑬松本國際高中	○	○	○	
②中山公民館	中山3746-1	○	○	○	⑭明善小學	○	○	○	
③芳川體育館	野滿東2-10-1	○	○	○	⑮明善初中	○	○	○	
④芳川公民館	野滿東2-10-1	○	○	○	⑯内田體育館	○	○	○	
⑤芳川小學	小屋北2-5-1	○	○	○	⑰田川高中	○	○	○	
⑥筑摩野初中	村井町北2-11-1	○	○	○					
⑦壽體育館	壽豐丘424	○	○	○					
⑧壽公民館	壽豐丘424	○	○	○					
⑨壽小學	壽豐丘1004	○	○	○					
⑩壽台公民館	壽豐丘649-1	○	○	○					
⑪松原區公民館	松原39-1	○	○	○					
⑫壽台體育館	壽台6-2-1	○	○	○					
⑱竹淵運動廣場	壽北6-348-4	×	×	○					
⑲壽運動廣場	壽北6-849	○	×	○					
⑳芳川公園	小屋北1-18-1	×	×	○					
㉑棚峰公園	中山台5191-155	○	○	○					
㉒壽台公園	壽台1-243	×	×	○					
㉓松原中央公園	松原91	×	×	○					
㉔内田運動廣場	内田841	○	○	×					