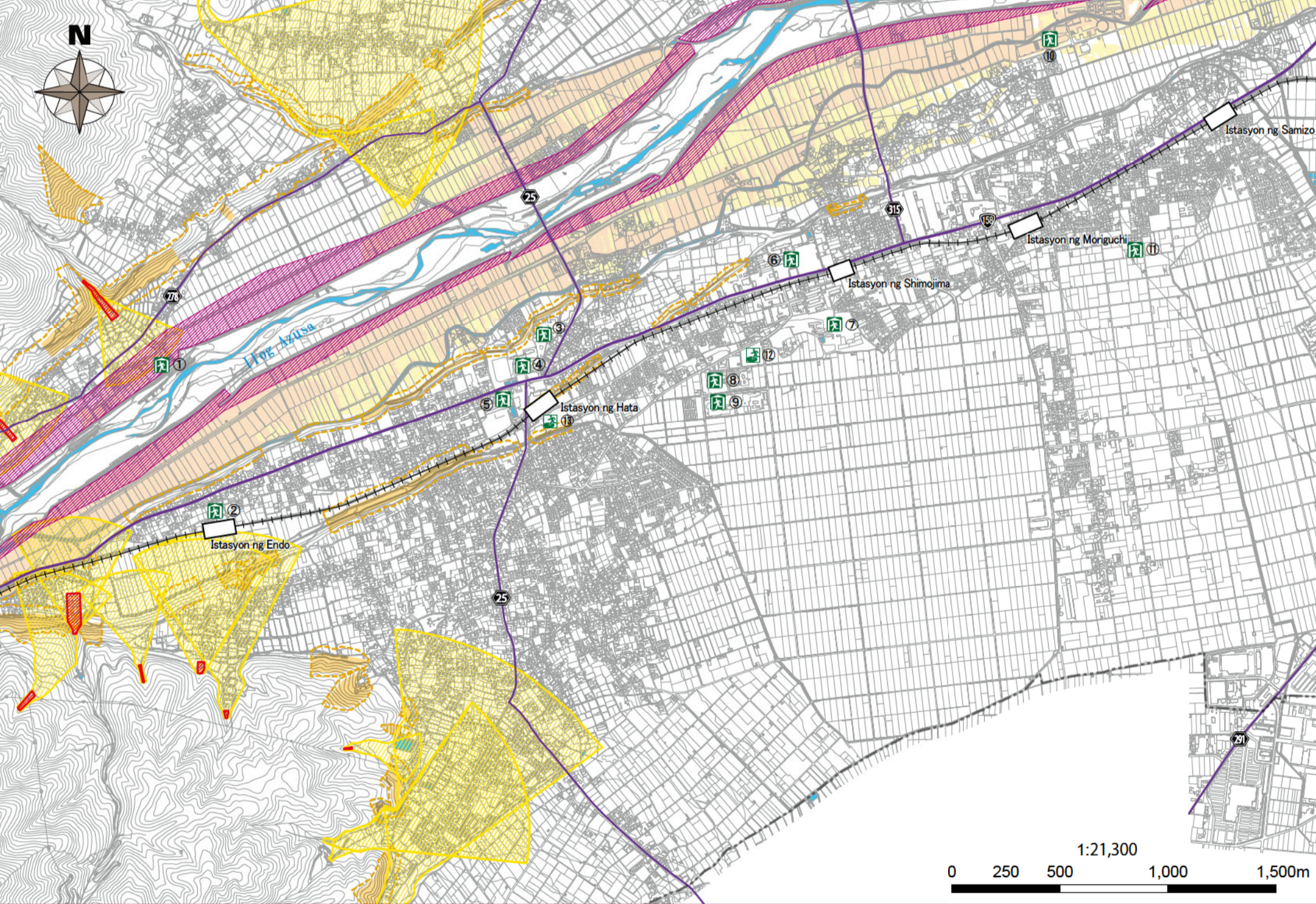


Sa kaso ng matinding pag-ulan na nangyayari halos isang beses sa loob ng 1000 taon (maximum na inaasahang sukatan)



Ang lungsod ng Matsumoto ay batay sa isang sistema ng paglikas na ipinapalagay ang isang nakaplanong sukat ng pagbaha (sa itaas na pigura). Gayunpaman, nakasalalay sa sitwasyon ng pag-ulan, ang lungsod ay maaaring lumpat sa isang sistema ng paglikas para sa isang ipinapalagay na maximum na sukat ng baha (kaliwang numero), kaya't mangyaring bigyang sapat ang pansin sa impormasyon sa mapanganib na mapa.

Patnubay sa Paggamit

Hinulaan ang lugar na binaha (lalim ng pagbaha)

Bagong pagpapalagay sa baha
(Narai Ilog, Tagawa Ilog, Susuki Ilog, Meitoba Ilog, Ushibuse Ilog, Kusari Ilog, Mimasawa Ilog, Kosobe Ilog, Azusa Ilog)

Maginoo na pagpapalagay sa baha
(Daimonzawa Ilog, Nishi-daimonzawa Ilog, Yugawa Ilog, Izumi Ilog, Shiozawa Ilog)

10.0m o higit pa
5.0m o higit pa at mas mababa sa 10.0m
3.0m o higit pa at mas mababa sa 5.0m
0.5m o higit pa at mas mababa sa 3.0m
Mas mababa sa 0.5m

5.0m o higit pa
2.0m o higit pa at mas mababa sa 5.0m
1.0m o higit pa at mas mababa sa 2.0m
0.5m o higit pa at mas mababa sa 1.0m
Mas mababa sa 0.5m

■ Baha na lugar kung saan inaasahang maguho ang mga bahay (Pagguho ng ilog ng Ilog) ■ Baha na lugar kung saan inaasahang maguho ang mga bahay (Daloy ng baha)

Lugar ng babala sa sakuna sa sediment

Biglang pagbagsak ng slope
Lugar ng babala
Espesyal na lugar ng babala

Daloy ng mga bato at lupa
Lugar ng babala
Espesyal na lugar ng babala

Guho ng lupa
Lugar ng babala

Itinalagang silungan ng paglikas
Isang pasilidad na rinatag kapag ang mga residente na lumikas dahil sa peligro ng isang kalamidad ay maratili hangga't kinakailangan hanggang sa mawala ang peligro ng isang sakuna, o kapag ang mga residente na naging hindi makabalik sa kanilang mga tahanan dahil sa isang pansamantalang pananatili sa kalamidad.

Itinalagang mga lugar ng emerhensiyang emergency
Isang lugar ng kanlungan upang makatakas sa panganib ng isang sakuna kung ito ay nangyayari o malamang na mangyari.

— Ekspreswey — Pambansang ruta — Pefectural ruta
— Railway (JR) — Railway (Pribadong tren) — Mga ilog at lugar ng tubig
— Aktibong kasalanan (maasahang lokasyon) — Aktibong kasalanan (hindi tiyak ang lokasyon)
— Aktibong kasalanan (Subsurface) — Tinantyang aktibong kasalanan — Pagbabago ng anyo ng Flexural

Itinalagang silungan ng paglikas **Itinalagang mga lugar ng emerhensiyang emergency** ○ : Oo upang lumikas × : Hindi upang lumikas - : Bukas depende sa sitwasyon
*Ang "itinalagang lugar ng paglikas" sa lungsod ng Matsumoto ay nagsisilbi ring "itinalagang lugar ng emerhensiyang lugar".

Pangalan	Address	Mga uri ng sakuna na sakop		
		Baha (rate ng isang beses sa bawat 100 taon)	Baha (rate ng isang beses sa bawat 1000 taon)	Sakuna sa sediment
① Sentro ng Paglilingkod sa Araw ng Azusagawa "Nagomiso"	379-1, Azusagawa-Ueno	○	×	×
② Paaralan ng Nursery Endo	4179, Hata	○	○	○
③ Himnasyo Hata	10098-1, Hata	○	○	× Bulwagan sa Kendo ○ Himnasyo
④ Paaralang Elementarya Hata	10286-1, Hata	○	○	× Awditoryum/○Bakuran ng paaralan, Himnasyo, Gusali ng paaralan
⑤ Paaralang Panggitna Hata	10145-1, Hata	○	○	○
⑥ Paaralang mataas Azusagawa	10000-1, Hata	○	○	○
⑦ Hata-Gakuin	4417, Hata	○	○	○
⑧ Paaralan ng Nursery Mitsuba (Plaza ng mga Bata)	6861, Hata	○	○	○
⑨ Sentro ng Kalusugan at kapakanan sa Hata	6908-1, Hata	○	○	○
⑩ Arena at Mag Eherisyo Park ng Sensuda	230-1, Hata	×	×	○
⑪ Paaralan ng Nursery Hata Higashi	8128-1, Hata	○	○	○

Pangalan	Address	Mga uri ng sakuna na sakop		
		Baha (rate ng isang beses sa bawat 100 taon)	Baha (rate ng isang beses sa bawat 1000 taon)	Sakuna sa sediment
⑫ Palakasan Lupa sa Hata-Gakuin	4417-9, Hata	○	○	○
⑬ Mag Eherisyo Bukas na Puwang Hata-Chuo	4417-178, Hata	○	○	×