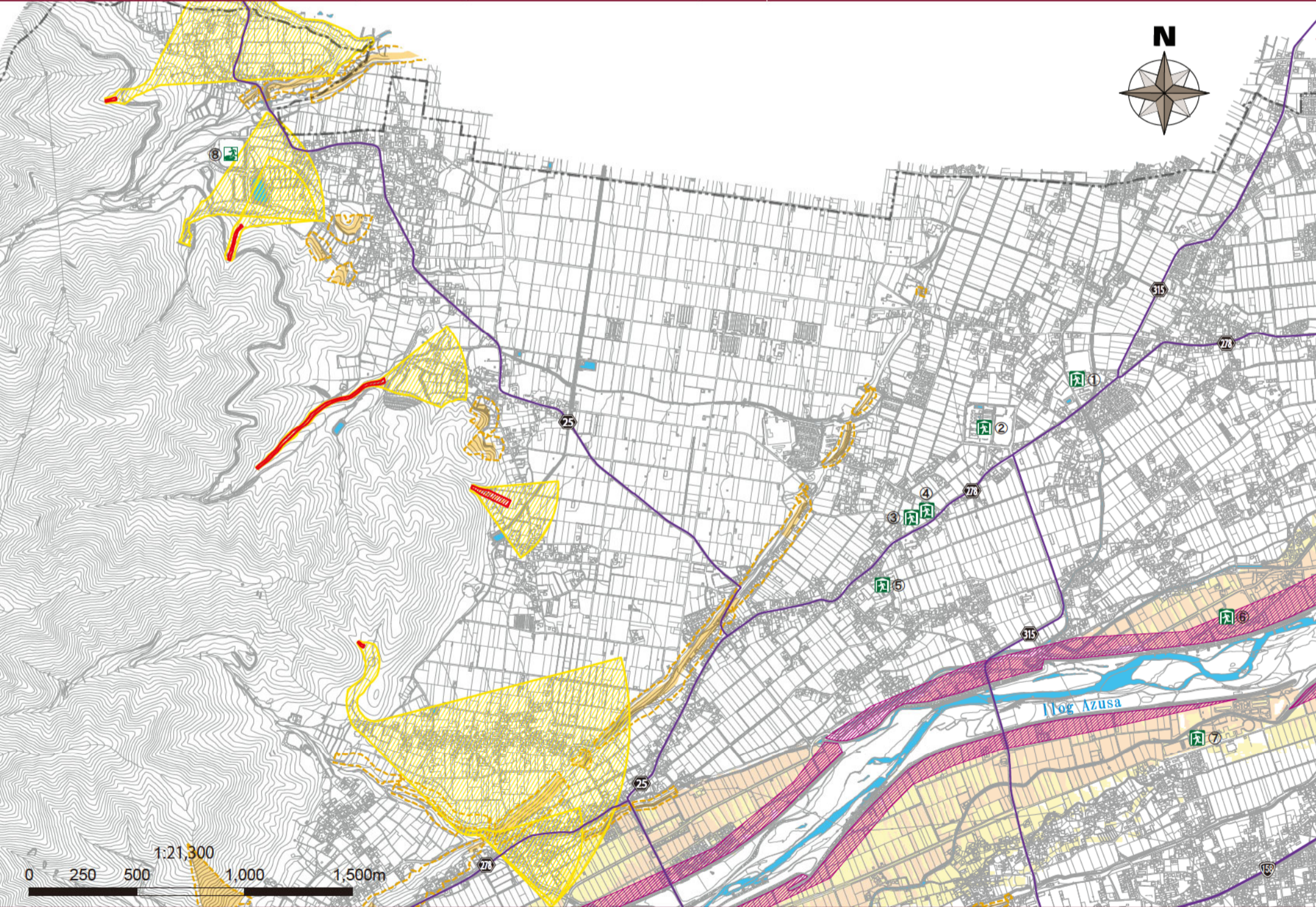
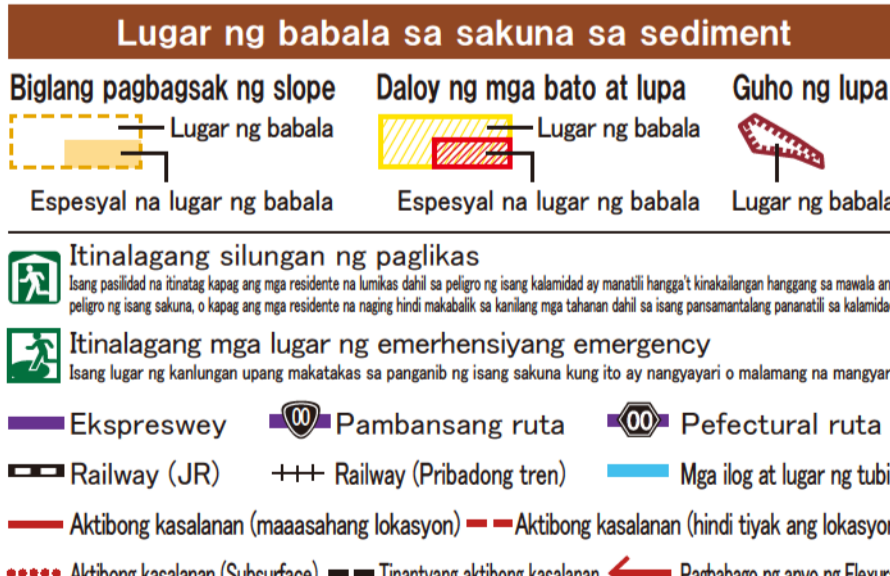
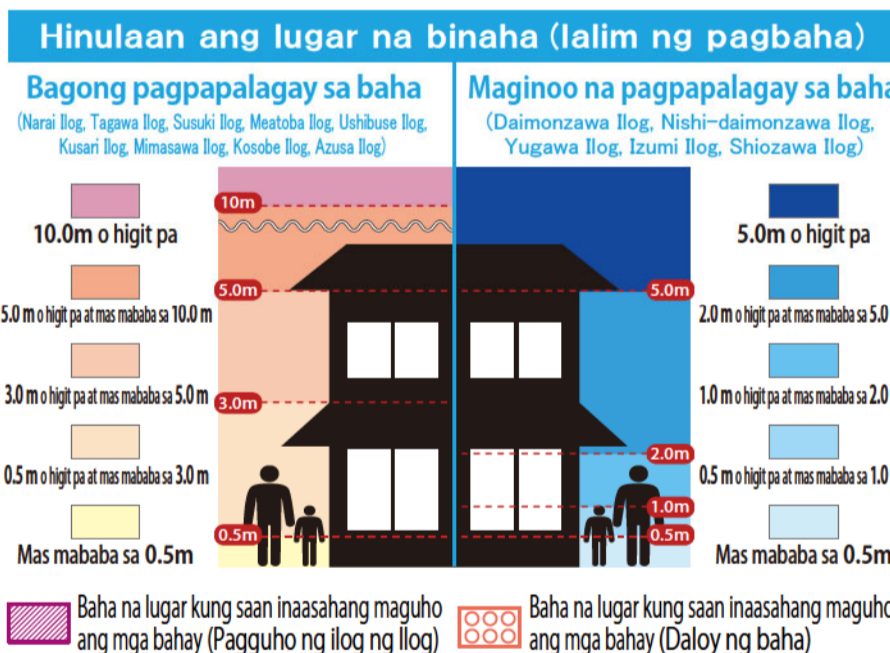


Sa kaso ng matinding pag-ulan na nangyayari halos isang beses sa loob ng 1000 taon (maximum na inaasahang sukatan)



Ang lungsod ng Matsumoto ay batay sa isang sistema ng paglikas na ipinapalagay ang isang nakaplanong sukat ng pagbaha (sa itaas na pigura). Gayunpaman, nakasalalay sa sitwasyon ng pag-ulan, ang lungsod ay maaaring lumipat sa isang sistema ng paglikas para sa isang ipinapalagay na maximum na sukat ng baha (kaliwang numero), kaya't mangyaring bigyang sapat ang pansin sa impormasyon sa mapanganib na mapa.

Patnubay sa Paggamit



Itinalagang silungan ng paglikas    Itinalagang mga lugar ng emerhensiyang emergency

○ : Oo upang lumikas    × : Hindi upang lumikas    — : Bukas depende sa sitwasyon  
\*Ang "itinalagang lugar ng paglikas" sa lungsod ng Matsumoto ay nagsisilbi ring "itinalagang lugar ng emerhensiyang lugar".

Pangalan	Address	Mga uri ng sakuna na sakop		
		Baha (rate ng isang beses sa bawat 100 taon)	Baha (rate ng isang beses sa bawat 1000 taon)	Sakuna sa sediment
① Paaralang Panggitna Azusagawa	800-2, Azusagawa-Azusa	○	○	○
② Paaralang Elementarya Azusagawa	755, Azusagawa-Azusa	○	○	○
③ Sentro ng Komunidad Azusagawa	2285-1, Azusagawa-Azusa	○	○	○
④ Sentro ng kapakanan sa Azusagawa	2283-2, Azusagawa-Azusa	○	○	○
⑤ Paaralan ng Nursery Azusagawa Nishi	2348-7, Azusagawa-Azusa	○	○	○
⑥ Shokoryo at Shisuien	4262-1, Azusagawa-Yamato	×	×	○
⑦ Arena at Mag Eherisyo Park ng Sensuda	230-1, Hata	×	×	○
⑧ Lupa ng Para sa lahat na layunin sa Parke Furusato	6970-1, Azusagawa-Azusa	○	○	×