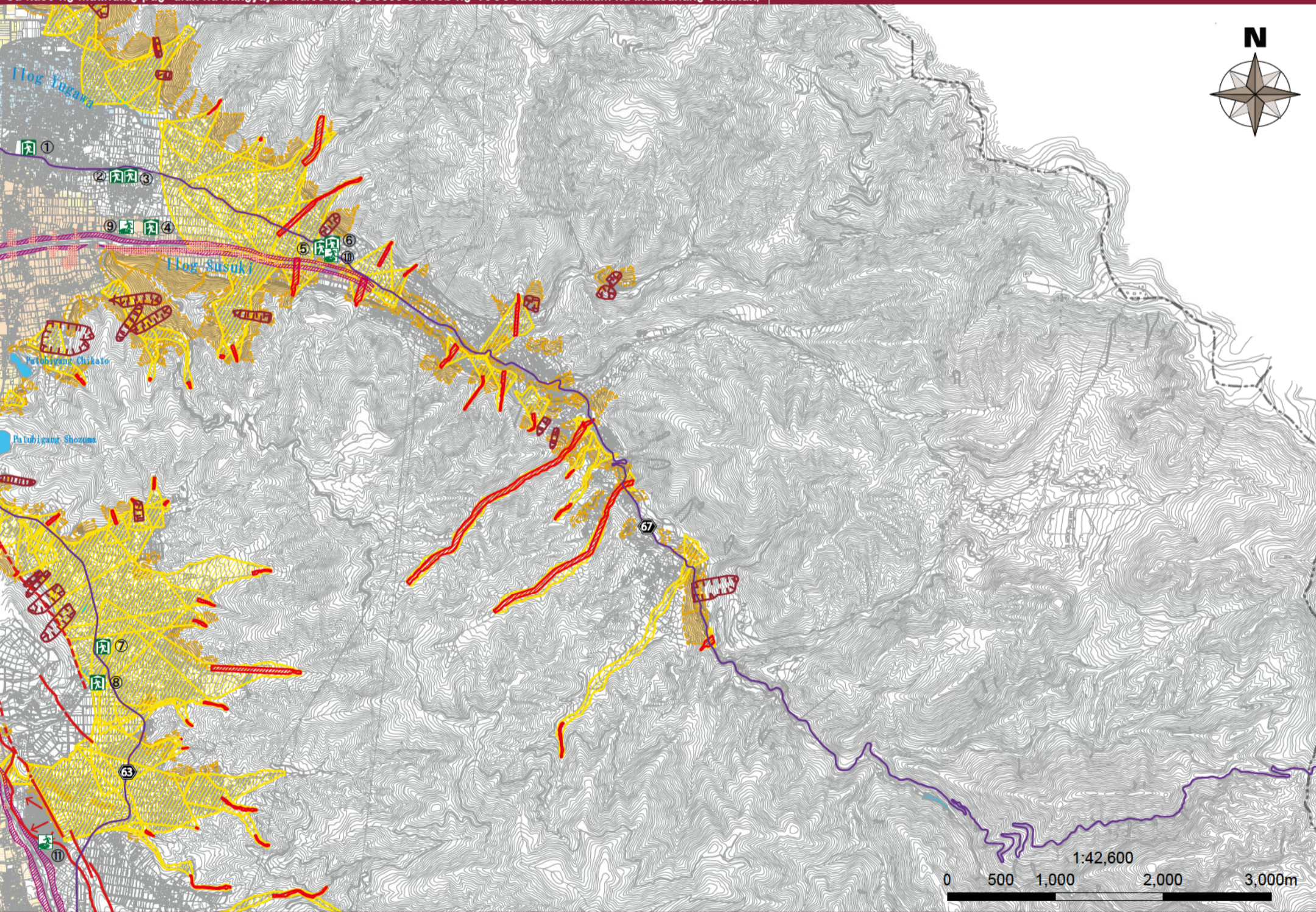


Sa kaso ng matinding pag-ulan na nangyayari halos isang beses sa loob ng 1000 taon (maximum na inaasahang sukatan)



Ang lungsod ng Matsumoto ay batay sa isang sistema ng paglikas na ipinapalagay ang isang nakaplanong sukat ng pagbaha (sa itaas na pigura). Gayunpaman, nakasalalay sa sitwasyon ng pag-ulan, ang lungsod ay maaaring lumipat sa isang sistema ng paglikas para sa isang ipinapalagay na maximum na sukat ng baha (kaliwang numero), kaya't mangyaring bigyang sapat ang pansin sa impormasyon sa mapanganib na mapa.

### Patnubay sa Paggamit

**Hinulaan ang lugar na binaha (lalim ng pagbaha)**

**Bagong pagpapalagay sa baha**  
(Narai Ilog, Tagawa Ilog, Susuki Ilog, Meitoba Ilog, Ushibuse Ilog, Kusari Ilog, Mimasawa Ilog, Kosobe Ilog, Azusa Ilog)

**Maginoo na pagpapalagay sa baha**  
(Daimonzawa Ilog, Nishi-daimonzawa Ilog, Yugawa Ilog, Izumi Ilog, Shiozawa Ilog)

10.0m o higit pa  
5.0m o higit pa at mas mababa sa 10.0m  
3.0m o higit pa at mas mababa sa 5.0m  
0.5m o higit pa at mas mababa sa 3.0m  
Mas mababa sa 0.5m

5.0m o higit pa  
2.0m o higit pa at mas mababa sa 5.0m  
1.0m o higit pa at mas mababa sa 2.0m  
0.5m o higit pa at mas mababa sa 1.0m  
Mas mababa sa 0.5m

Baha na lugar kung saan inaasahang maguho ang mga bahay (Pagguho ng ilog ng Ilog)

Baha na lugar kung saan inaasahang maguho ang mga bahay (Daloy ng baha)

**Lugar ng babala sa sakuna sa sediment**

**Biglang pagbagsak ng slope**  
Lugar ng babala  
Espesyal na lugar ng babala

**Daloy ng mga bato at lupa**  
Lugar ng babala  
Espesyal na lugar ng babala

**Guho ng lupa**  
Lugar ng babala

**Itinalagang silungan ng paglikas**  
Isang pasilidad na rinatag kapag ang mga residente na lumikas dahil sa peligro ng isang kalamidad ay maratili hangga't kinakailangan hanggang sa mawala ang peligro ng isang sakuna, o kapag ang mga residente na naging hindi makabalik sa kanilang mga tahanan dahil sa isang pansamantalang pananatili sa kalamidad.

**Itinalagang mga lugar ng emerhensiyang emergency**  
Isang lugar ng kanlungan upang makatakas sa panganib ng isang sakuna kung ito ay nangyayari o malamang na mangyari.

Ekspreswey Pambansang ruta Pefectural ruta  
Railway (JR) Railway (Pribadong tren) Mga ilog at lugar ng tubig  
Aktibong kasalanan (maasahang lokasyon) Aktibong kasalanan (hindi tiyak ang lokasyon)  
Aktibong kasalanan (Subsurface) Tinantyang aktibong kasalanan Pagbabago ng anyo ng Flexural

**Itinalagang silungan ng paglikas** **Itinalagang mga lugar ng emerhensiyang emergency** ○ : Oo upang lumikas × : Hindi upang lumikas - : Bukas depende sa sitwasyon  
\*Ang "itinalagang lugar ng paglikas" sa lungsod ng Matsumoto ay nagsisilbi ring "itinalagang lugar ng emerhensiyang lugar".

Pangalan	Address	Mga uri ng sakuna na sakop		
		Baha (rate ng isang beses sa bawat 100 taon)	Baha (rate ng isang beses sa bawat 1000 taon)	Sakuna sa sediment
1 Paaralang Panggitna Yamabe	3326, Satoyamabe	○	○	○
2 Sentro ng Edukasyon at Kultura	2930-1, Satoyamabe	○	○	○
3 Himnasyo Satoyamabe	2920-3, Satoyamabe	○	○	○
4 Paaralang Elementarya Yamabe	34, Iriyamabe	○	○	○
5 Sentro ng Komunidad Iriyamabe	1509-1, Iriyamabe	○	○	○
6 Shoufuen	1509-1, Iriyamabe	○	○	○
7 Paaralang Elementarya Nakayama	3517, Nakayama	○	○	× Bakuran ng paaralan, Himnasyo ○ Gusali ng paaralan [Ika-2 palapag at sa itaas]
8 Sentro ng Komunidad Nakayama	3746-1, Nakayama	○	○	○ [Ika-2 palapag at sa itaas]

Pangalan	Address	Mga uri ng sakuna na sakop		
		Baha (rate ng isang beses sa bawat 100 taon)	Baha (rate ng isang beses sa bawat 1000 taon)	Sakuna sa sediment
9 Mag Ehersisyo Bukas na Puwang Yamabe	2836, Satoyamabe	×	×	○
10 Mag Ehersisyo Bukas na Puwang Iriyamabe	1489-1, Iriyamabe	○	○	○
11 Parke Tanamine	5191-155, Nakayamadaai	○	○	○