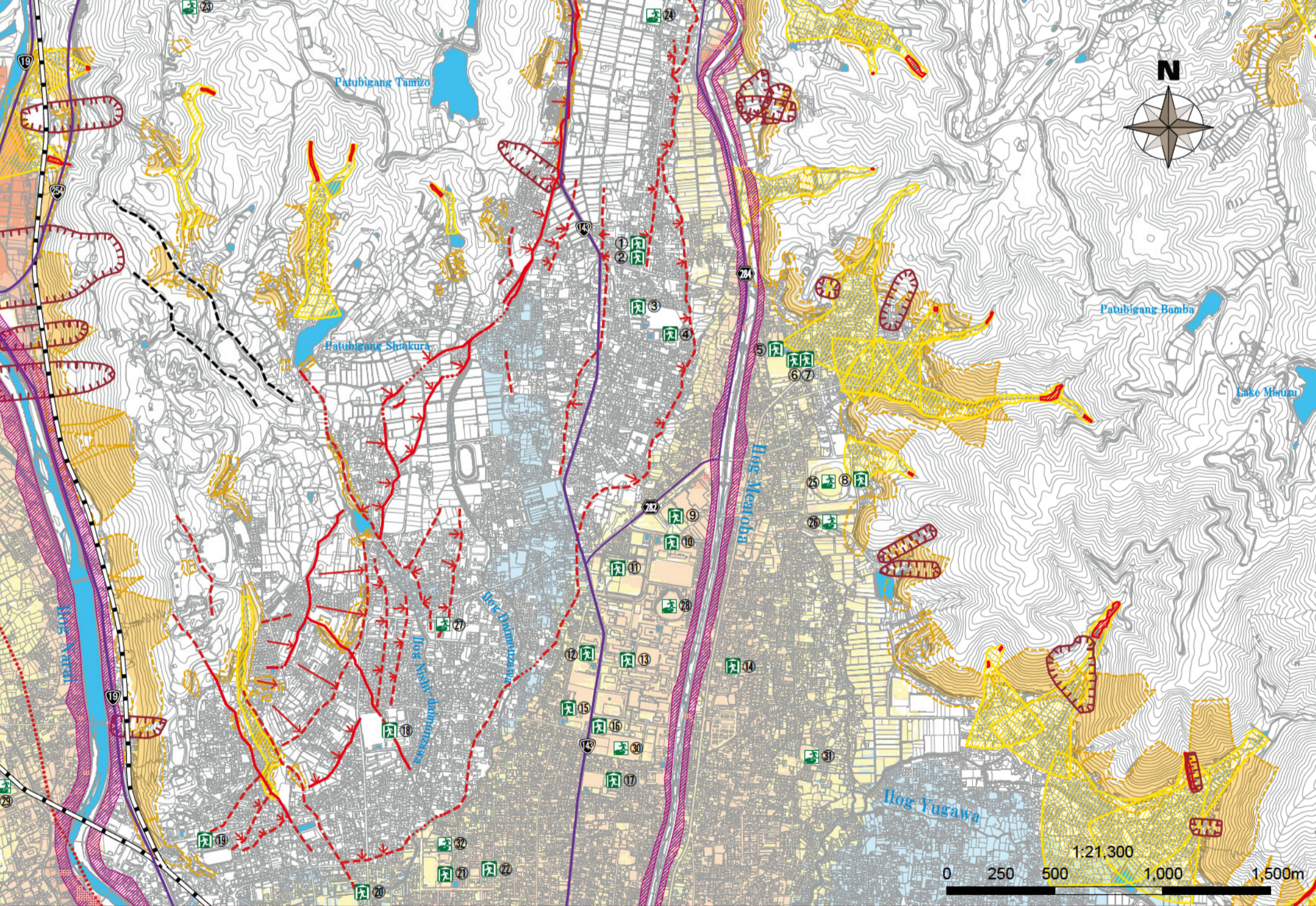


Sa kaso ng matinding pag-ulan na nangyayari halos isang beses sa loob ng 1000 taon (maximum na inaasahang sukatan)



Ang lungsod ng Matsumoto ay batay sa isang sistema ng paglikas na ipinapalagay ang isang nakaplanong sukat ng pagbaha (sa itaas na pigura). Gayunpaman, nakasalalay sa sitwasyon ng pag-ulan, ang lungsod ay maaaring lumpat sa isang sistema ng paglikas para sa isang ipinapalagay na maximum na sukat ng baha (kaliwang numero), kaya't mangyaring bigyang sapat ang pansin sa impormasyon sa mapanganib na mapa.

Patnubay sa Paggamit

Hinulaan ang lugar na binaha (lalim ng pagbaha)

Bagong pagpapalagay sa baha
(Narai Ilog, Tagawa Ilog, Susuki Ilog, Meitoba Ilog, Ushibuse Ilog, Kusan Ilog, Mimasawa Ilog, Kosobe Ilog, Azusa Ilog)

10.0m o higit pa
5.0m o higit pa at mas mababa sa 10.0m
3.0m o higit pa at mas mababa sa 5.0m
0.5m o higit pa at mas mababa sa 3.0m
Mas mababa sa 0.5m

Maginoo na pagpapalagay sa baha
(Daimonzawa Ilog, Nishi-daimonzawa Ilog, Yugawa Ilog, Izumi Ilog, Shiozawa Ilog)

5.0m o higit pa
2.0m o higit pa at mas mababa sa 5.0m
1.0m o higit pa at mas mababa sa 2.0m
0.5m o higit pa at mas mababa sa 1.0m
Mas mababa sa 0.5m

■ Baha na lugar kung saan inaasahang maguho ang mga bahay (Pagguho ng ilog ng ilog)
 ■ Baha na lugar kung saan inaasahang maguho ang mga bahay (Daloy ng baha)

Lugar ng babala sa sakuna sa sediment

 Biglang pagbagsak ng slope
 Daloy ng mga bato at lupa
 Guho ng lupa

 Lugar ng babala
 Lugar ng babala
 Lugar ng babala

Espesyal na lugar ng babala
 Espesyal na lugar ng babala
 Lugar ng babala

🏠 Itinalagang silungan ng paglikas
Isang pasilidad na rinatag kapag ang mga residente na lumikas dahil sa peligro ng isang kalamidad ay maratili hangga't kinakailangan hanggang sa mawala ang peligro ng isang sakuna, o kapag ang mga residente na naging hindi makabala sa kanilang mga tahanan dahil sa isang pansamantalang pananatili sa kalamidad.

🚒 Itinalagang mga lugar ng emerhensiyang emergency
Isang lugar ng kanlungan upang makatakas sa panganib ng isang sakuna kung ito ay nangyayari o malamang na mangyari.

— Ekspreswey
⦿ Pambansang ruta
⦿ Pefectural ruta

— Railway (JR)
— Railway (Pribadong tren)
— Mga ilog at lugar ng tubig

— Aktibong kasalanan (maasahang lokasyon)
— Aktibong kasalanan (hindi tiyak ang lokasyon)

⋯ Aktibong kasalanan (Subsurface)
— Tinantyang aktibong kasalanan
← Pagbabago ng anyo ng Flexural

Itinalagang silungan ng paglikas Itinalagang mga lugar ng emerhensiyang emergency

Pangalan	Address	Mga uri ng sakuna na sakop			Pangalan	Address	Mga uri ng sakuna na sakop		
		Baha (rate ng isang beses sa loob 100 taon)	Baha (rate ng isang beses sa loob 1000 taon)	Sakuna sa sediment			Baha (rate ng isang beses sa loob 100 taon)	Baha (rate ng isang beses sa loob 1000 taon)	Sakuna sa sediment
① Sentro ng Komunidad Okada	517-1 Okadamachi	○	○	○	⑬ Unibersidad ng shinshu	3-1-1 Asahi	○	○	○
② Himnasyo Okada	488-3 Okadamachi	○	○	○	⑭ Sentro ng Komunidad Joto	3-7-1 Motomachi	○	○	○
③ Paaralang Elementarya Okada	519 Okada-matsuoka	○	○	○	⑮ Unibersidad ng Shinshu Faculty ng Edukasyon/ Paaralang Pangitna Matsumoto	1-3-1 Kiri	○	○	○
④ Paaralang Pangitna Metoba	1085-2 Hara	○	○	○	⑯ Sentro ng Komunidad Yasuhara-chiku	2-11-13 Asahi	○	○	○
⑤ Paaralang Elementarya Hongo	2-9-5 Asamaonsen	○	○	○	⑰ Paaralang Elementarya Asahimachi	2-4-4 Asahi	○	○	○
⑥ Sentro ng Komunidad Hongo	2-9-1 Asamaonsen	○	○	○	⑱ Paaralang mataas Matsumoto Fukashi	3-8-1 Arigasaki	○	○	○
⑦ Sentro ng Kultura sa Asama Onsen	2-6-1 Asamaonsen	○	○	○	⑲ Paaralang Pangitna Marunouchi	3-6-1 Miyabuchi	○	○	○
⑧ Himnasyo Hongo	1-40-10 Asamaonsen	○	○	×	⑳ Paaralang mataas Matsumoto Arigasaki	1-1-54 Arigasaki	○	○	○
⑨ Himnasyo Pangalahatang	5-1 Misuzu	○	○	○	㉑ Paaralang Elementarya Kaichi	2-4-51 Kaichi	○	○	○
⑩ Paaralang Pangitna Asahimachi	3-7-1 Asahi	○	○	○	㉒ Sentro ng Komunidad Johoku	2-3-39 Kaichi	○	○	○
⑪ Paaralang mataas Matsumoto Misuzugaoka	2-1 Misuzu	○	○	○					
⑫ Unibersidad ng Shinshu Faculty ng Edukasyon/ Paaralang Elementarya Matsumoto	1-3-1 Kiri	○	○	○					

○ : Oo upang lumikas × : Hindi upang lumikas - : Bukas depende sa sitwasyon
 *Ang "itinalagang lugar ng paglikas" sa lungsod ng Matsumoto ay nagsilbi bilang "itinalagang lugar ng emerhensiyang lugar".

Pangalan	Address	Mga uri ng sakuna na sakop		
		Baha (rate ng isang beses sa loob 100 taon)	Baha (rate ng isang beses sa loob 1000 taon)	Sakuna sa sediment
㉓ Lupa ng Palakasan sa Bahay ng mga Kabataan	8880 Shimauchi	○	○	○
㉔ Mag Eherisyo Bukas na Puwang Okada	5080-9 Okadamachi	○	○	○
㉕ Lupa ng Beisbol sa Matsumoto	1-9-1 Asamaonsen	○	×	× Malapit sa front parking lot ○ Iba pa
㉖ Korte ng Tennis sa Asama Onsen	1-9-2 Asamaonsen	○	×	×
㉗ Korte ng Tennis sa Parke Sawamura	2-1824-2 Sawamura	○	○	○
㉘ Lupa ng Beisbol sa Unibersidad ng Shinshu	3-1-1 Asahi	○	×	○
㉙ Parke Shimauchi	4347-1 Shimauchi	×	×	○
㉚ Lupa ng Palakasan sa Unibersidad ng Shinshu	3-1-1 Asahi	○	×	○
㉛ Mag Eherisyo Bukas na Puwang Yokota	4-413 Yokota	○	×	○
㉜ Korte ng Tennis sa Parke Kaichi	2-4-12 Kaichi	○	×	○