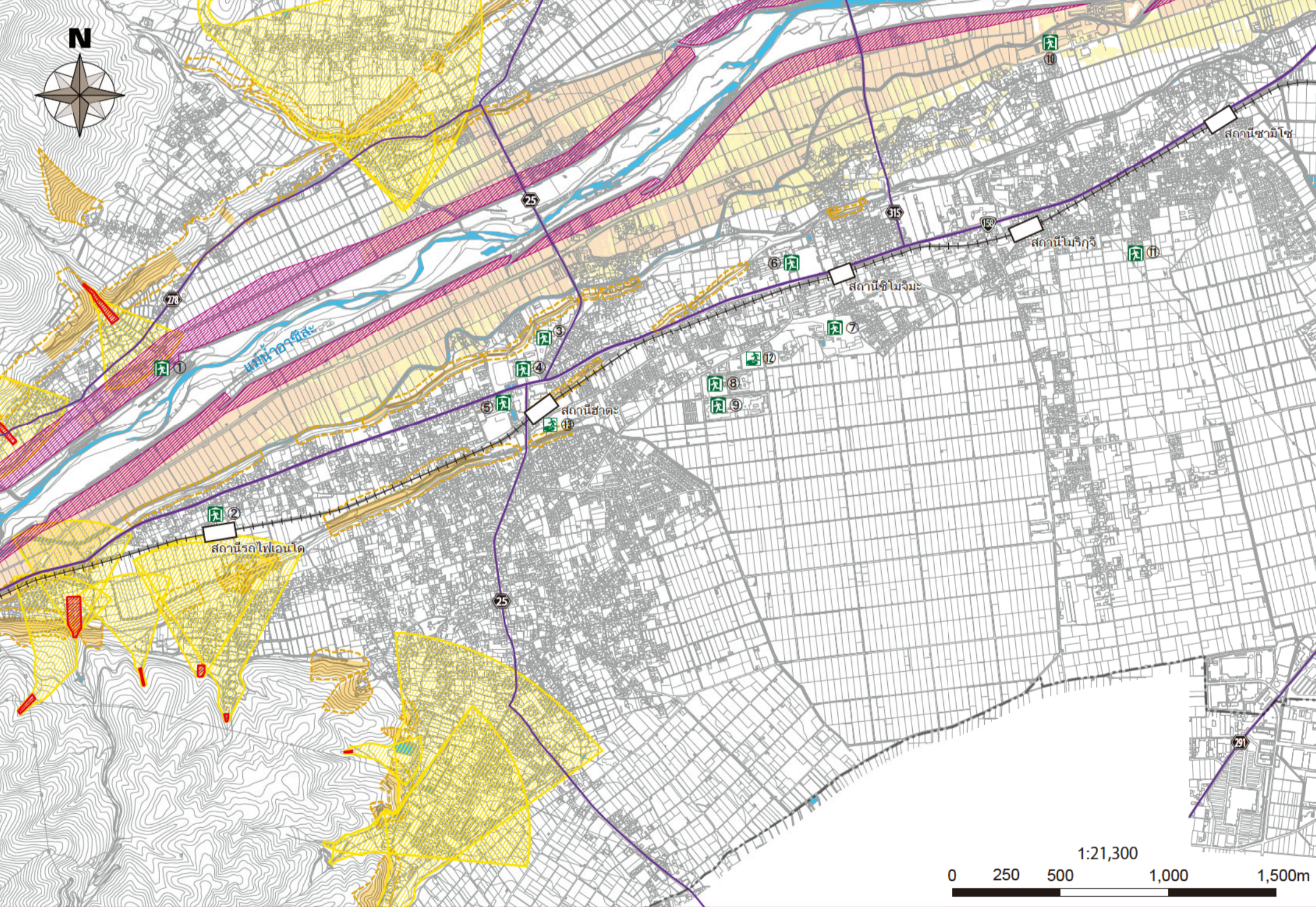


ในกรณีฝนตกหนักที่เกิดซ้ำ นครั้งเดียวในรอบ 1000 ปี (ระดับสูงสุดที่คาดการณ์ไว้)



เมืองมัตสึโมโตะตั้งอยู่บนระบบการอพยพโดยสมมติว่ามีระดับน้ำท่วมตามแผน (รูปด้านบน) อย่างไรก็ตาม ขึ้นอยู่กับสถานการณ์ฝน เมืองอาจเปลี่ยนไปใช้ระบบอพยพสำหรับระดับน้ำท่วมสูงสุดที่คาดไว้ (รูปซ้าย) ดังนั้นโปรดให้ความสนใจเพียงพอกับข้อมูลบนแผนที่อันตราย

คำอธิบายของสัญลักษณ์

เขตน้ำท่วมขัง (ความลึกของน้ำท่วม)

สมมติฐานน้ำท่วมใหม่
(แม่น้ำอารากิ, แม่น้ำซาดา, แม่น้ำซึซึ, แม่น้ำโทงะ, แม่น้ำคิตะ, แม่น้ำซุซึ, แม่น้ำชิมะซุระ, แม่น้ำโคซึเนะ, แม่น้ำซึสึ)

10.0m หรือมากกว่า
5.0m หรือมากกว่าและน้อยกว่า 10.0m
3.0m หรือมากกว่าและน้อยกว่า 5.0m
0.5m หรือมากกว่าและน้อยกว่า 3.0m
น้อยกว่า 0.5m

สมมติฐานน้ำท่วมจนถึงขณะนี้

(แม่น้ำโคมูเอะซาวะ, แม่น้ำโคชิโคมูเอะซาวะ, แม่น้ำฮุ, แม่น้ำซึซึ, แม่น้ำซึซึ)

5.0m หรือมากกว่า
2.0m หรือมากกว่าและน้อยกว่า 5.0m
1.0m หรือมากกว่าและน้อยกว่า 2.0m
0.5m หรือมากกว่าและน้อยกว่า 1.0m
น้อยกว่า 0.5m

พื้นที่ที่น้ำท่วม เช่น บ้านที่ยับ (การกีดขวางของอาคารในแม่น้ำ) **พื้นที่ที่น้ำท่วม เช่น บ้านที่ยับ (น้ำท่วม)**

พื้นที่ที่เตือนภัยพิบัติจากตะกอนดิน

ทางลาดชันกลับ การไหลของเศษขยะ พื้นลื่น
พื้นที่เตือน พื้นที่เตือน พื้นที่เตือน
พื้นที่เตือนพิเศษ พื้นที่เตือนพิเศษ พื้นที่เตือน

ที่หลบภัยที่กำหนด
สถานที่ที่มีความปลอดภัยและมีสิ่งอำนวยความสะดวกเนื่องจากความเสี่ยงจากภัยพิบัติได้ถูกอนุญาตให้อยู่ได้แม้ว่าจำนวนและความเสี่ยงจากภัยพิบัติจะหายไปหรือมีอยู่อย่างที่ไม่สามารถกลับบ้านเนื่องจากภัยพิบัติได้ชั่วคราว

กำหนดสถานที่อพยพฉุกเฉิน
สถานที่หลบภัยที่หลบภัยที่ภัยพิบัติ หากเกิดหรือมีแนวโน้มที่จะเกิดขึ้น

— ทางหลวง ๑๖ ทางหลวงแผ่นดิน ๐๐ ถนนฟรีเฟกเตอร์
— ทางรถไฟ (JR) +++ รถไฟ (รถไฟเอกชน) — แม่น้ำ / พื้นที่น้ำ

— ความผิดพลาดที่ใช้งานอยู่ (ตำแหน่งคงที่) - - ความผิดพลาดที่ใช้งานอยู่ (ตำแหน่งไม่แน่นอน)
- - - - ความผิดพลาดที่ใช้งานอยู่ (ส่วนที่ใช้งานได้) - - - - ข้อผิดพลาดที่ใช้งานอยู่โดยประมาณ ← การเปลี่ยนแปลงจุด

ที่หลบภัยที่กำหนด กำหนดสถานที่อพยพฉุกเฉิน ○ : โชนะระมัง × : ไม่ใช่ เพื่ออพยพ - : เปิดขึ้นอยู่กับสถานการณ์ * "พื้นที่อพยพที่กำหนด" ในเมืองมัตสึโมโตะยังทำหน้าที่เป็น "พื้นที่อพยพฉุกเฉินที่กำหนด" ด้วย

ชื่อ	ที่อยู่	ประเภทของภัยพิบัติที่ครอบคลุม		
		น้ำท่วม (ครั้งเดียวในรอบ 100ปี)	น้ำท่วม (ครั้งเดียวในรอบ 1000ปี)	ภัยพิบัติจากตะกอน
1 ศูนย์บริการวันแม่น้ำอาซึสะ-นาโกมิโงะ	379-1, อาซึซากาวา-อุเอโนะ	○	×	×
2 โรงเรียนอนุบาลเอ็นโดะ	4179, ซาดา	○	○	○
3 ซาดะ-ยิมเนเซียม	10098-1, ซาดา	○	○	× เคนโคสอลล์ ○ ยิมเนเซียม
4 โรงเรียนประถมศึกษาซาดา	10286-1, ซาดา	○	○	× หอประชุม ○ ลานโรงเรียน, ยิมเนเซียม, อาคารเรียน
5 โรงเรียนมัธยมต้นซาดา	10145-1, ซาดา	○	○	○
6 โรงเรียนมัธยมปลายอาซึซากาวา	10000-1, ซาดา	○	○	○
7 ซาดะ-ภาคิน	4417, ซาดา	○	○	○
8 โรงเรียนอนุบาลมิตสึเบะ	6861, ซาดา	○	○	○
9 ศูนย์สุขภาพและสวัสดิการซาดา	6908-1, ซาดา	○	○	○
10 เซ็นเตอร์อาริน่าและสนามกีฬา	230-1, ซาดา	×	×	○
11 โรงเรียนอนุบาลซาดา-ฮิงาชิ	8128-1, ซาดา	○	○	○