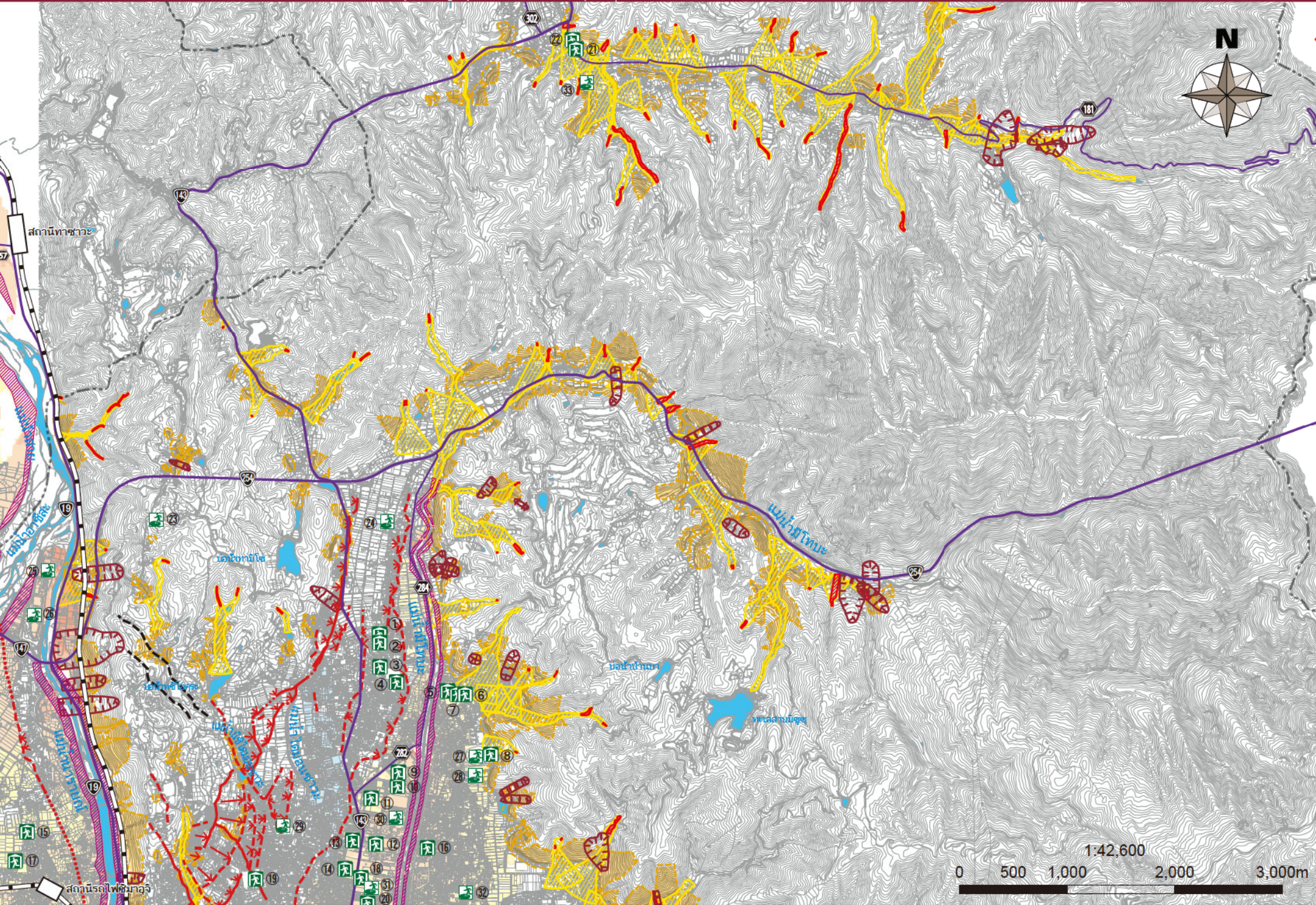


ในกรณีฝนตกหนักที่เกิดขึ้น ครั้งเดียวในรอบ 1000 ปี (ระดับสูงสุดที่คาดการณ์ไว้)



เมืองมัตสึโมโตะตั้งอยู่บนระบบการอพยพโดยสมมติว่ามีระดับน้ำท่วมตามแผน (รูปด้านบน) อย่างไรก็ตาม ขึ้นอยู่กับสถานการณ์ฝน เมืองอาจเปลี่ยนไปใช้ระบบอพยพสำหรับระดับน้ำท่วมสูงสุดที่คาดไว้ (รูปซ้าย) ดังนั้นโปรดให้ความสนใจเพียงพอกับข้อมูลบนแผนที่อันตราย

### คำอธิบายของสัญลักษณ์

#### เขตน้ำท่วมขัง (ความลึกของน้ำท่วม)

**สมมติฐานน้ำท่วมใหม่**  
(แม่น้ำรายคิ, แม่น้ำฟากะ, แม่น้ำซุซึ, แม่น้ำชิโงะ, แม่น้ำอุซึตะ, แม่น้ำซุซึ, แม่น้ำชิมะซุ, แม่น้ำโคโตะ, แม่น้ำชิชิ)

**สมมติฐานน้ำท่วมจนถึงขณะนี้**  
(แม่น้ำโคมเอะ, แม่น้ำชิโรโคมเอะ, แม่น้ำฮุ, แม่น้ำอิซึมิ, แม่น้ำชิชิ)

พื้นที่ที่น้ำท่วม เช่น บ้านที่ยับ (การกีดรอนของอาคารในแม่น้ำ)    พื้นที่ที่น้ำท่วม เช่น บ้านที่ยับ (น้ำท่วม)

#### พื้นที่ที่เตือนภัยพิบัติจากตะกอนดิน

ทางลาดชันถล่ม    การไหลของเศษขยะ    พื้นลื่น

พื้นที่เตือนพิเศษ    พื้นที่เตือนพิเศษ    พื้นที่เตือน

**ที่หลบภัยที่กำหนด**  
สถานที่ที่มีความปลอดภัยที่จะเปิดเมื่อผู้พลัดถิ่นอพยพเนื่องจากความเสียหายจากน้ำท่วมได้สังเกตให้อยู่ในตำแหน่งที่จำเป็นจากความเสี่ยงจากภัยพิบัติที่จะหายไปหรือเมื่ออยู่ภายใต้ความเสี่ยงจากภัยพิบัติที่ไม่สามารถกลับบ้านเนื่องจากภัยพิบัติได้ชั่วคราว

**กำหนดสถานที่อพยพฉุกเฉิน**  
สถานที่หลบภัยที่ปลอดภัยจากภัยพิบัติ หากเกิดหรือแม้ไม่เกิดก็ตาม

ทางหลวง    ทางหลวงแผ่นดิน    ถนนฟรีเฟกเตอร์

ทางรถไฟ (JR)    รางรถไฟ (รถไฟเอกชน)    แม่น้ำ / พื้นน้ำ

ความผิดพลาดที่ใช้งานอยู่ (ตำแหน่งที่)    ความผิดพลาดที่ใช้งานอยู่ (ตำแหน่งไม่แน่นอน)

ความผิดพลาดที่ใช้งานอยู่ (ส่วนที่ใช้งานได้)    ข้อผิดพลาดที่ใช้งานอยู่โดยประมาณ    การเปลี่ยนแปลงต่อ

ที่หลบภัยที่กำหนด		กำหนดสถานที่อพยพฉุกเฉิน		○ : โชนะมัตระวัง    × : ไม่ใช่ เพื่ออพยพ    - : เปิดขึ้นอยู่กับสถานการณ์    * : พื้นที่อพยพที่กำหนด ในเมืองมัตสึโมโตะยังทำหน้าที่เป็น "พื้นที่อพยพฉุกเฉินที่กำหนด" ด้วย							
ชื่อ	ที่อยู่	ประเภทของภัยพิบัติที่ครอบคลุม		ชื่อ	ที่อยู่	ประเภทของภัยพิบัติที่ครอบคลุม		ชื่อ	ที่อยู่	ประเภทของภัยพิบัติที่ครอบคลุม	
		น้ำท่วม (ระดับน้ำรวม 100 ปี)	น้ำท่วม (ระดับน้ำรวม 1000 ปี)			น้ำท่วม (ระดับน้ำรวม 100 ปี)	น้ำท่วม (ระดับน้ำรวม 1000 ปี)			น้ำท่วม (ระดับน้ำรวม 100 ปี)	น้ำท่วม (ระดับน้ำรวม 1000 ปี)
1	ศูนย์ชุมชนโอคาตะ	517-1, โอคาตะมาจิ	○	○	13	คณะครุศาสตร์มหาวิทยาลัยชินชู	1-3-1, สึริ	○	○	○	○
2	โอคาตะอิมเนเซียม	488-3, โอคาตะมาจิ	○	○	14	คณะครุศาสตร์มหาวิทยาลัยชินชู	1-3-1, สึริ	○	○	○	○
3	โรงเรียนประถมศึกษาโอคาตะ	519, โอคาตะ-มัตสึโอะ	○	○	15	ศูนย์ชุมชนชิมามุจิ	4970-1, ชิมามุจิ	○	○	○	○
4	โรงเรียนมัธยมตอนต้นเอโทบะ	1085-2, ฮารา	○	○	16	ศูนย์ชุมชนโยโจ	3-7-1, โนมิตาจิ	○	○	○	○
5	โรงเรียนประถมศึกษาของโก	2-9-5, อาซามะออนเซ็น	○	○	17	โรงเรียนประถมศึกษาชิมามุจิ	5323, ชิมามุจิ	○	○	○	○
6	ศูนย์วัฒนธรรมอาซามะออนเซ็น	2-6-1, อาซามะออนเซ็น	○	○	18	ศูนย์ชุมชนยาสุฮาระ-จิคุ	2-11-13, อาซาสึ	○	○	○	○
7	ศูนย์ชุมชนของโก	2-9-1, อาซามะออนเซ็น	○	○	19	โรงเรียนมัธยมปลายมัตสึโมโตะฟาคาชิ	3-8-1, อาริซาวากิ	○	○	○	○
8	ฮองโกอิมเนเซียม	1-40-10, อาซามะออนเซ็น	○	×	20	โรงเรียนประถมศึกษาชิมามุจิ	2-4-4, อาซาสึ	○	○	○	○
9	ทิวาอิมเนเซียม	5-1, มิซึซึ	○	○	21	ศูนย์สุขภาพชิมามุจิ	85-2, นานะอาราชิ	-	-	○	○
10	โรงเรียนมัธยมตอนต้นอาซามุจิ	3-7-1, อาซาสึ	○	○	22	โรงเรียนอามะลันชิชิกิเบะ	85-2, นานะอาราชิ	-	-	○	×
11	โรงเรียนมัธยมปลายมัตสึโมโตะมิซึซึโอะ	2-1, มิซึซึ	○	○							
12	มหาวิทยาลัยชินชู	3-1-1, อาซาสึ	○	○							