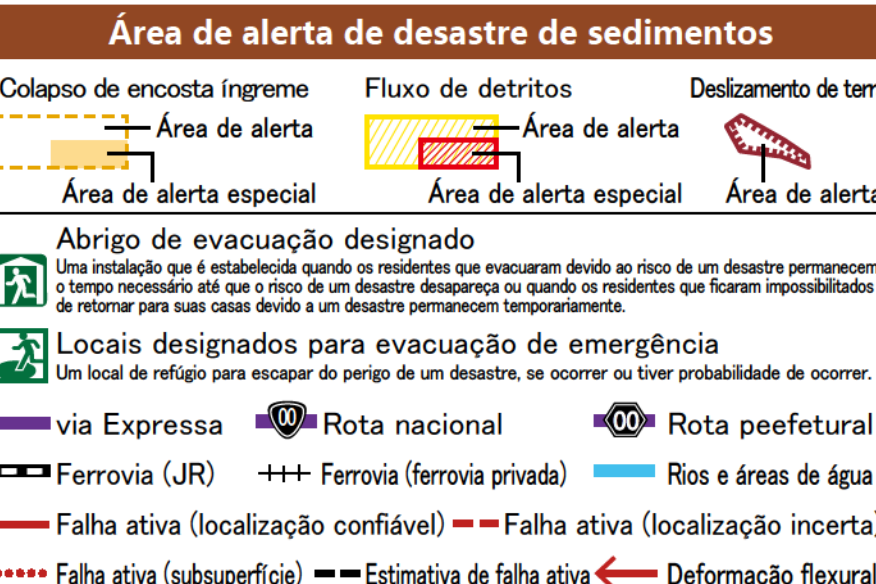
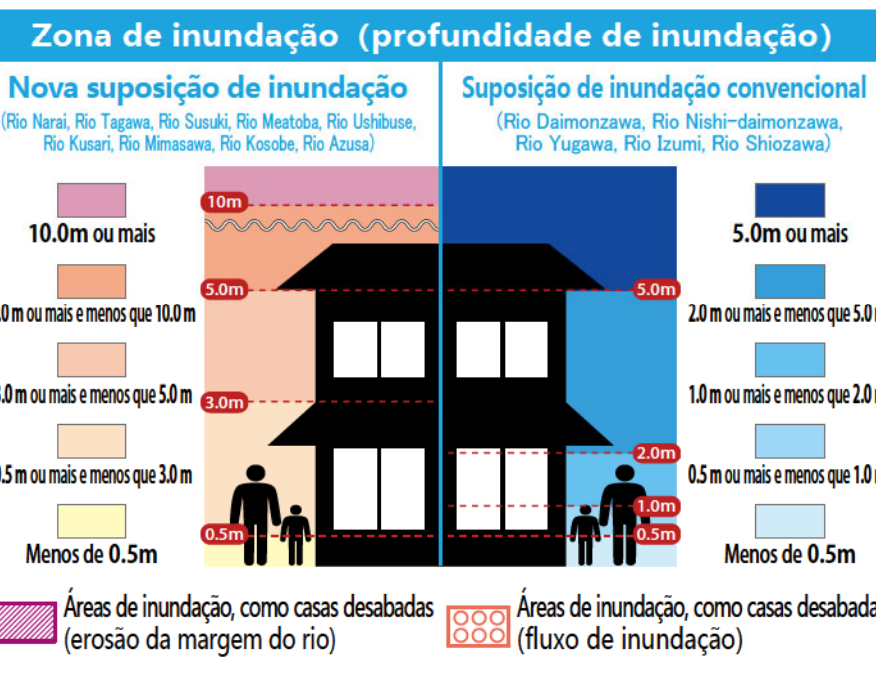


A cidade de Matsumoto é baseada em um sistema de evacuação assumindo uma escala planejada de inundação (figura acima). No entanto, dependendo da situação das chuvas, a cidade pode mudar para um sistema de evacuação para uma escala máxima assumida de inundação (figura à esquerda), portanto, preste atenção suficiente às informações no mapa de perigo

**Lenda**



**Abrigos de evacuação designados** **Locais designados para evacuação de emergência**

○: Sim para evacuar ×: Não para evacuar -: Aberto, dependendo da situação  
 \*A "área designada para evacuação" na cidade de Matsumoto também serve como "área designada para evacuação de emergência".

| Nome   | Endereço              | Tipos de desastres cobertos                    |   |   |
|--|-----------------------|--|---|---|
|  |                       | Taxa de inundação (de uma vez a cada 100 anos) | Taxa de inundação (de uma vez a cada 1000 anos) | Desastre de sedimentos                                      |
| ① Centro de Saúde e Bem-Estar Azumi                | 88-1, Azumi           | —  | —   | ×   |
| ② Alpes no Sato                                    | 209-1, Azumi          | —  | —   | ×   |
| ③ Centro de Serviço do Dia de Azusagawa "Nagomiso" | 379-1, Azusagawa-Ueno | ○  | ×   | ×   |
| ④ Creche Endo                                      | 4179, Hata            | ○  | ○   | ○   |
| ⑤ Ginásio Hata                                     | 10098-1, Hata         | ○  | ○   | × Kendo Hall<br>○ Ginásio                                   |
| ⑥ Escola Primária Hata                             | 10286-1, Hata         | ○  | ○   | × Auditório<br>○ Pátio da escola, ginásio, edifício escolar |
| ⑦ Escola Ginásial Hata                             | 10145-1, Hata         | ○  | ○   | ○   |
| ⑧ Praça do Movimento Hata-Chuo                     | 4417-178, Hata        | ○  | ○   | ×   |
| ⑨ Campo Esportivo Onoda                            | 79, Azumi             | —  | —   | ×   |