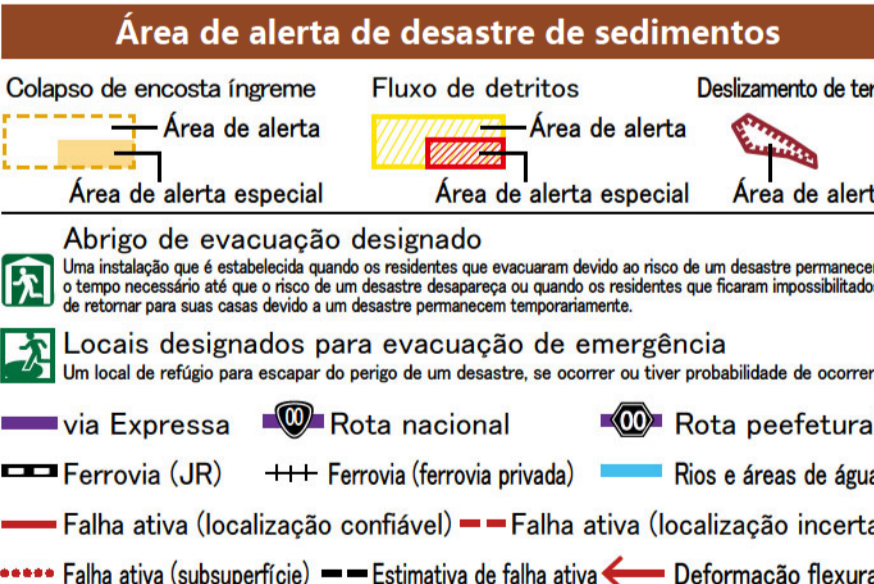
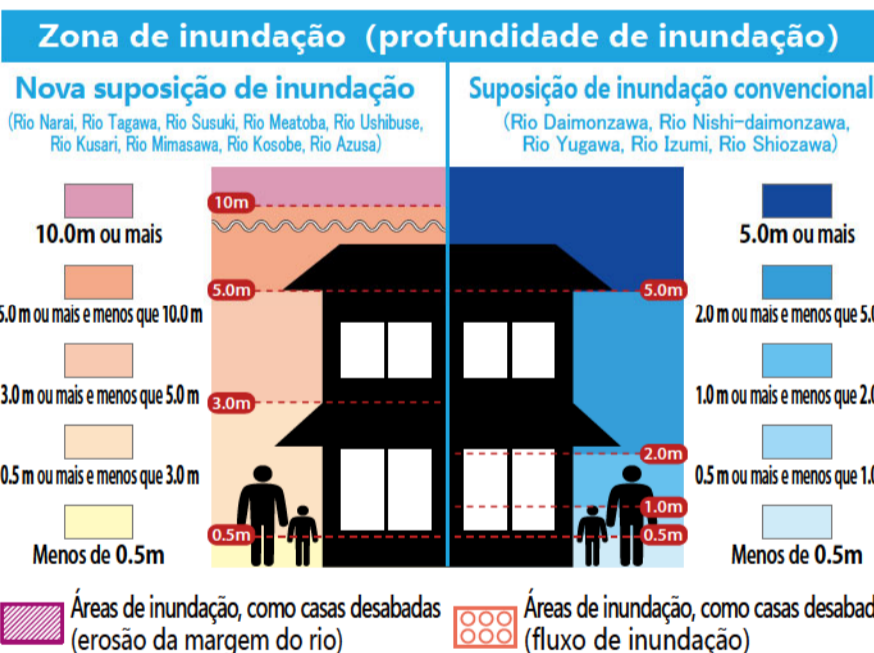


A cidade de Matsumoto é baseada em um sistema de evacuação assumindo uma escala planejada de inundação (figura acima). No entanto, dependendo da situação das chuvas, a cidade pode mudar para um sistema de evacuação para uma escala máxima assumida de inundação (figura à esquerda), portanto, preste atenção suficiente às informações no mapa de perigo

Lenda



Abrigos de evacuação designados **Locais designados para evacuação de emergência**

O: Sim para evacuar X: Não para evacuar -: Aberto, dependendo da situação
*A "área designada para evacuação" na cidade de Matsumoto também serve como "área designada para evacuação de emergência".

Nome	Endereço	Tipos de desastres cobertos		
		Taxa de inundação (de uma vez a cada 100 anos)	Taxa de inundação (de uma vez a cada 1000 anos)	Desastre de sedimentos
① Escola Ginásial Yamabe	3326, Satoyamabe	○	○	○
② Centro Educativo e Cultural	2930-1, Satoyamabe	○	○	○
③ Ginásio Satoyamabe	2920-3, Satoyamabe	○	○	○
④ Escola Primária Yamabe	34, Iriyamabe	○	○	○
⑤ Centro Comunitário Iriyamabe	1509-1, Iriyamabe	○	○	○
⑥ Shoufuen	1509-1, Iriyamabe	○	○	○
⑦ Escola Primária Nakayama	3517, Nakayama	○	○	X Pátio da escola, ginásio ○ Edifício escolar [Acima do segundo andar]
⑧ Centro Comunitário Nakayama	3746-1, Nakayama	○	○	○ [Acima do segundo andar]
⑨ Praça do Movimento Yamabe	2836, Satoyamabe	X	X	○
⑩ Praça do Movimento Iriyamabe	1489-1, Iriyamabe	○	○	○
⑪ Parque Tanamine	5191-155, Nakayamadaí	○	○	○