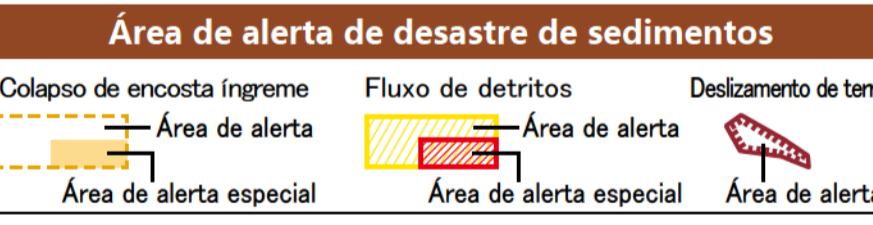
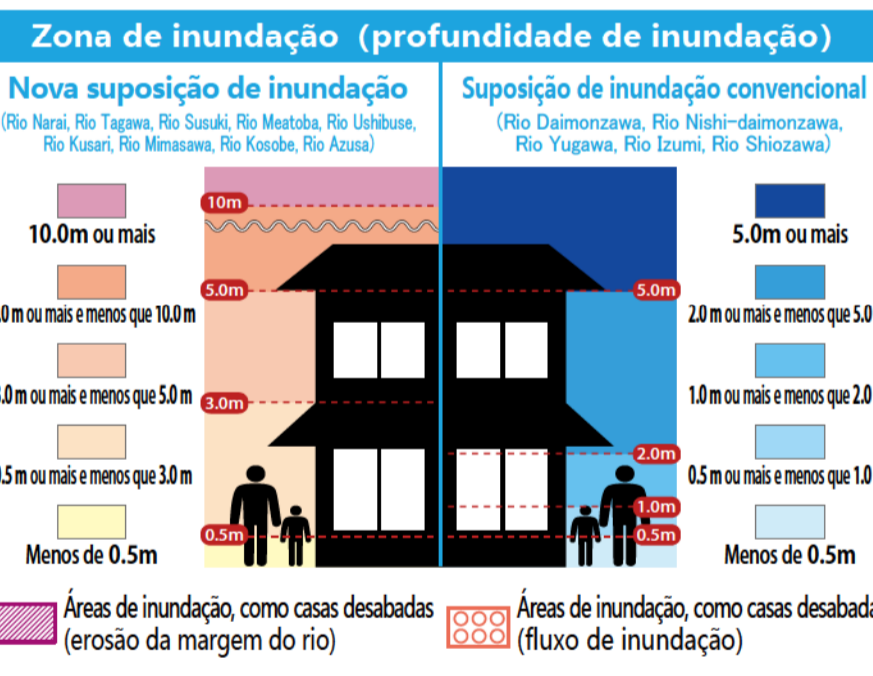


A cidade de Matsumoto é baseada em um sistema de evacuação assumindo uma escala planejada de inundação (figura acima). No entanto, dependendo da situação das chuvas, a cidade pode mudar para um sistema de evacuação para uma escala máxima assumida de inundação (figura à esquerda), portanto, preste atenção suficiente às informações no mapa de perigo

Lenda



Abriço de evacuação designado
 Uma instalação que é estabelecida quando os residentes que evacuaram devido ao risco de um desastre permanecem o tempo necessário até que o risco de um desastre desapareça ou quando os residentes que ficaram impossibilitados de retornar para suas casas devido a um desastre permanecem temporariamente.

Locais designados para evacuação de emergência
 Um local de refúgio para escapar do perigo de um desastre, se ocorrer ou tiver probabilidade de ocorrer.

— via Expressa ⊙ Rota nacional ⊙ Rota peefetural
— Ferrovia (JR) +++ Ferrovia (ferrovia privada) — Rios e áreas de água
— Falha ativa (localização confiável) - - - Falha ativa (localização incerta)
••••• Falha ativa (subsuperfície) - - - Estimativa de falha ativa ← Deformação flexural

Abrigos de evacuação designados **Locais designados para evacuação de emergência**

Nome	Endereço	Tipos de desastres cobertos		
		Taxa de inundação (de uma vez a cada 100 anos)	Taxa de inundação (de uma vez a cada 1000 anos)	Desastre de sedimentos
① Escola Primária Nakayama	3517, Nakayama	○	○	× Pátio da escola, ginásio ○ Edifício da escola [Acima do segundo andar]
② Centro Comunitário Nakayama	3746-1, Nakayama	○	○	○ [Acima do segundo andar]
③ Ginásio Yoshikawa	2-10-1, Nomizo-higashi	○	○	○
④ Centro Comunitário Yoshikawa	2-10-1, Nomizo-higashi	○	○	○
⑤ Escola Primária Yoshikawa	2-5-1, Koya-kita	○	○	○
⑥ Escola Ginásial Chikumano	2-11-1, Muraimachi-kita	○	○	○
⑦ Ginásio Kotobuki	424, Kotobuki-toyoka	○	○	○
⑧ Centro Comunitário Kotobuki	424, Kotobuki-toyoka	○	○	○
⑨ Escola Primária Kotobuki	1004, Kotobuki-toyoka	○	○	○
⑩ Centro Comunitário Kotobukidai	649-1, Kotobuki-toyoka	○	○	○
⑪ Centro Comunitário Matsubara-chiku	39-1, Matsubara	○	○	○
⑫ Ginásio Kotobukidai	6-2-1, Kotobukidai	○	○	○
⑬ Escola Secundária Matsumoto Kokusai	3-6-25, Muraimachi-minami	○	○	○
⑭ Escola Primária Meizen	813, Kotobukitoyooka	○	○	○
⑮ Escola Ginásial Meizen	812-1, Kotobukitoyooka	○	○	○
⑯ Ginásio Uchida	758-1, Uchida	○	○	○
⑰ Escola Secundária Tagawa	2645, Hiroka-Yoshida, Shiojiri-shi	○	○	○

Nome	Endereço	Tipos de desastres cobertos		
		Taxa de inundação (de uma vez a cada 100 anos)	Taxa de inundação (de uma vez a cada 1000 anos)	Desastre de sedimentos
⑱ Praça do Movimento Takebuchi	6-348-4, Kotobuki-kita	×	×	○
⑲ Praça do Movimento Kotobuki	6-849, Kotobuki-kita	○	×	○
⑳ Parque Yoshikawa	1-18-1, Koya-kita	×	×	○
㉑ Parque Tanamine	5191-155, Nakayamadaí	○	○	○
㉒ Parque Kotobukidai	1-243, Kotobukidai	×	×	○
㉓ Parque Matsubara-Chuo	91, Matsubara	×	×	○
㉔ Praça do Movimento Uchida	841, Uchida	○	○	×