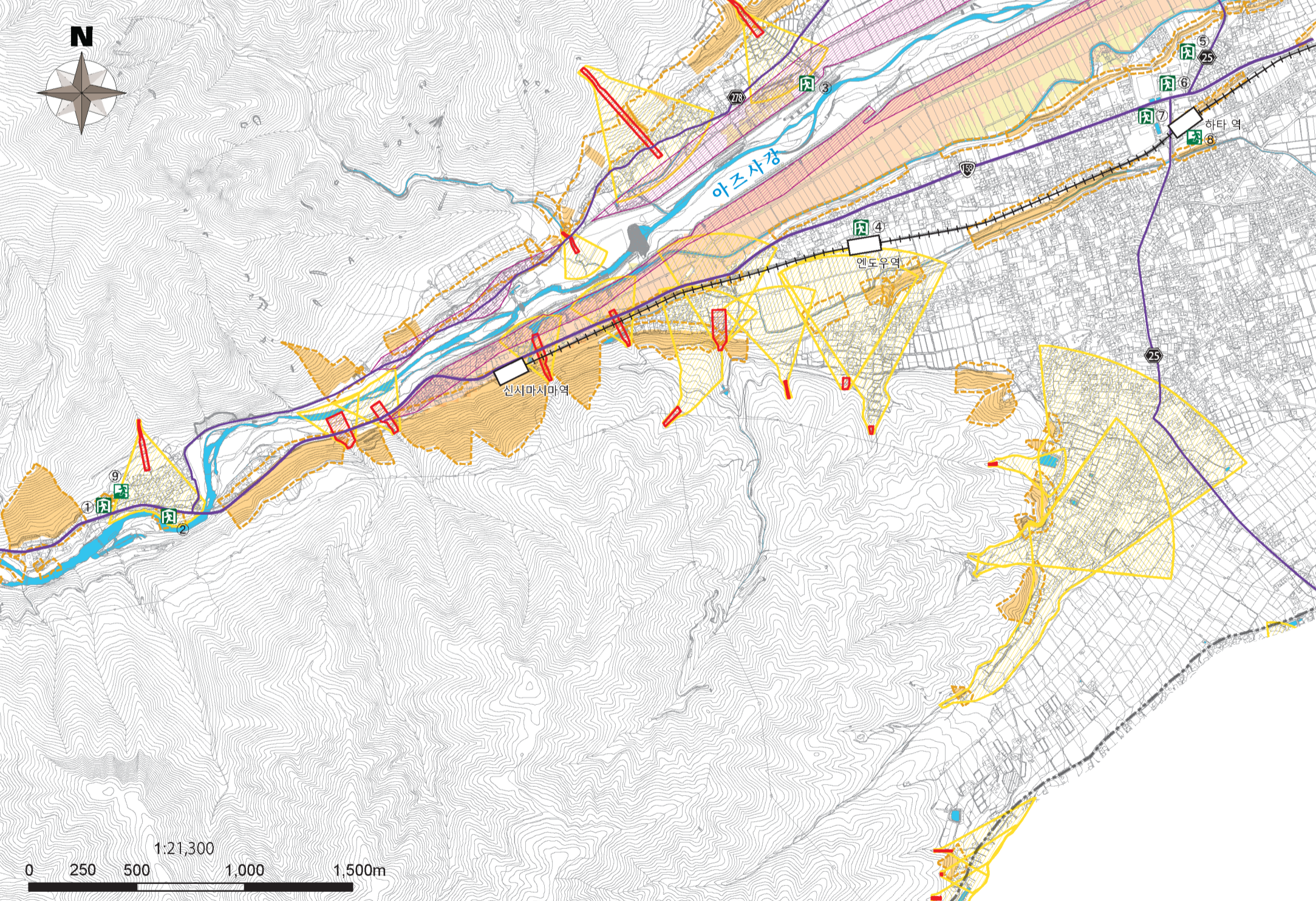


1,000년에 1번 정도 일어나는 큰 비의 경우(상정 최대 규모)



마츠모토시에서는, 계획 규모의 홍수(위 그림)를 전제로 한 피난 체제를 기본으로 합니다만, 강우의 상황에 의해, 상정 최대 규모의 홍수(좌도)에 대한 피난 체제로 이행하는 경우가 있기 때문에, 해저드 맵상에 기재하고 있는 정보 등에 충분히 유의해 주세요.

범례

홍수 침수 상정 구역(침수심)

새로운 침수 상정 (나라이강,타카와강,참역세강,메토바강,우시브세강,외사슬강,미마와강,코소베강,아즈사강)	종래의 침수 상정 (다이몬자와강,니시다이몬자와강,유가와강,이즈미강,시모자와강)
10.0m 이상	5.0m 이상
5.0m 이상 10.0m 미만	2.0m 이상 5.0m 미만
3.0m 이상 5.0m 미만	1.0m 이상 2.0m 미만
0.5m 이상 3.0m 미만	0.5m 이상 1.0m 미만
0.5m 미만	0.5m 미만

가옥 도괴등범람 상정 구역 (하안 침식) 가옥 도괴등범람 상정 구역 (범람류)

토사 재해 경계구역

급경사지의 붕괴	토석류	산사태
경계구역 특별 경계구역	경계구역 특별 경계구역	경계구역

지정 피난소 재해의 위험성이 있어, 피난한 주민들을 재해의 위험성이 없어지기까지 필요한 동안 체류시키는 경우나, 재해에 의해 집으로 돌아올 수 없게 된 주민들을 일시적으로 체류시키는 경우에 개설하는 시설

지정 긴급 피난 장소 재해가 발생해, 또는 발생할 우려가 있는 경우에, 그 위험으로부터 피하기 위한 피난의 장소

고속도로 국도 지방도로
 철도(JR) 철도(사철) 하천·수역
 활단층(위치 확실) 활단층(위치 불확실) 하천·수역
 활단층(잠복 부분) 추정활단층 토유요크 변형

지정 피난소 · 지정 긴급 피난 장소 일람 ○ : 피난가능 × : 피난불가 - : 상황에 따라 개설 ※마츠모토시의 「지정 피난소」는, 「지정 긴급 피난 장소」도 겸하고 있습니다.

명칭	소재지	대상으로 하는 비정상인 현상의 종류			명칭	소재지	대상으로 하는 비정상인 현상의 종류		
		홍수 (100년에1번)	홍수 (1000년에1번)	토사 재해			홍수 (100년에1번)	홍수 (1000년에1번)	토사 재해
①아즈미 보건복지 센터	아즈미88-1	-	-	×	⑧하타 중앙 운동 광장	하타4417-178	○	○	×
②알프스의 향	아즈미209-1	-	-	×	⑨오오노다 운동장	아즈미79	-	-	×
③아즈사가와 데이서비스 센터 나고미소우	아즈사가와 우에노379-1	○	×	×					
④엔도우 보육원	하타4179	○	○	○					
⑤하타 체육관	하타10098-1	○	○	×					
⑥하타 초등학교	하타10286-1	○	○	×					
⑦하타 중학교	하타10145-1	○	○	○ 교정, 체육관, 학교 건물					