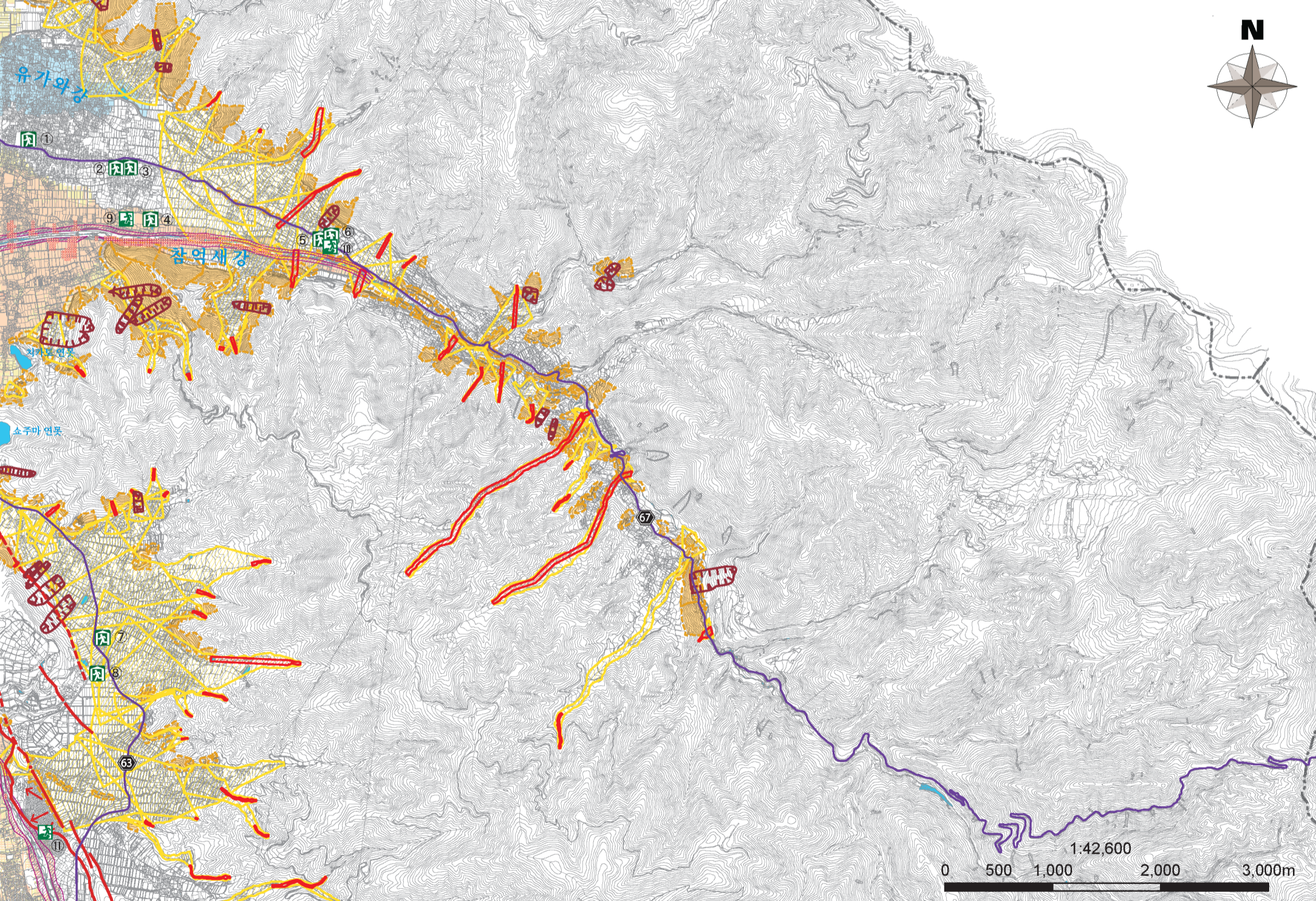


1,000년에 1번 정도 일어나는 큰 비의 경우(상정 최대 규모)



마츠모토시에서는, 계획 규모의 홍수(위 그림)를 전제로 한 피난 체제를 기본으로 합니다만, 강우의 상황에 의해, 상정 최대 규모의 홍수(좌도)에 대한 피난 체제로 이행하는 경우가 있기 때문에, 해저드 맵상에 기재하고 있는 정보 등에 충분히 유의해 주세요.

범례

홍수 침수 상정 구역(침수심)

새로운 침수 상정 (나라이강,타가와강,참역세강,메토바강,우시브세강,외사슬강,마사와강,코소베강,아즈사강)	종래의 침수 상정 (다이몬자와강,니시다이몬자와강,유가와강,이즈미강,시모자와강)
10.0m 이상	5.0m 이상
5.0m 이상 10.0m 미만	2.0m 이상 5.0m 미만
3.0m 이상 5.0m 미만	1.0m 이상 2.0m 미만
0.5m 이상 3.0m 미만	0.5m 이상 1.0m 미만
0.5m 미만	0.5m 미만

 가옥 도고등범람 상정 구역 (하안 침식)
 가옥 도고등범람 상정 구역 (범람류)

토사 재해 경계구역

급경사지의 붕괴	토석류	산사태
 경계구역	 경계구역	 경계구역
 특별 경계구역	 특별 경계구역	 특별 경계구역

 지정 피난소
 지정 긴급 피난 장소
 고속도로
 국도
 지방도로

 철도(JR)
 +++ 철도(사철)
 하천·수역

 활단층(위치 확실)
 - - - 활단층(위치 불확실)
 활단층(잠복 부분)
 - - - 추정활단층
 ← 토요구크 변형

 지정 피난소
 지정 긴급 피난 장소
 ○ : 피난가능
 × : 피난불가
 - : 상황에 따라 개설

※마츠모토시의 「지정 피난소」는, 「지정 긴급 피난 장소」도 겸하고 있습니다.

지정 피난소 · 지정 긴급 피난 장소 일람

명칭	소재지	대상으로 하는 비정상인 현상의 종류			명칭	소재지	대상으로 하는 비정상인 현상의 종류		
		홍수 (100년에1번)	홍수 (1000년에1번)	토사 재해			홍수 (100년에1번)	홍수 (1000년에1번)	토사 재해
①야마베 중학교	사토야마베3326	○	○	○	⑨야마베 운동광장	사토야마베2836	×	×	○
②교육 문화 센터	사토야마베2930-1	○	○	○	⑩이리야마베 운동 광장	이리야마베1489-1	○	○	○
③사토야마베 체육관	사토야마베2920-3	○	○	○	⑪타나미네 공원	나카야마다이5191-155	○	○	○
④야마베 초등학교	이리야마베34	○	○	○					
⑤이리야마베 공민관	이리야마베1509-1	○	○	○					
⑥마츠카제원	이리야마베1509-1	○	○	○					
⑦나카야마 초등학교	나카야마3517	○	○	×교정, 체육관 ○학교 건물[2층 이상]					
⑧나카야마 공민관	나카야마3746-1	○	○	○[2층 상]					