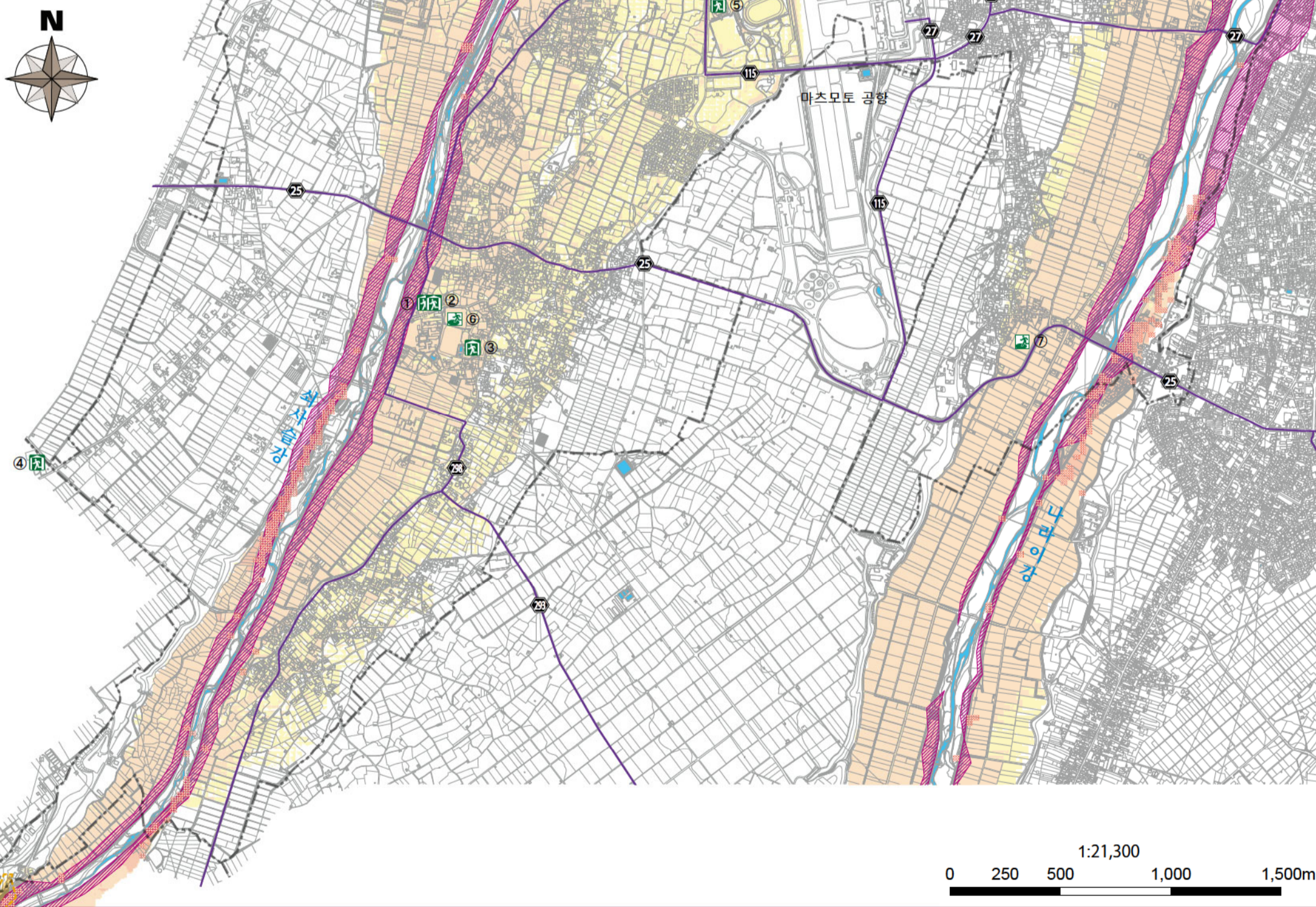


1:15,000
0 250 500 1,000 1,500m

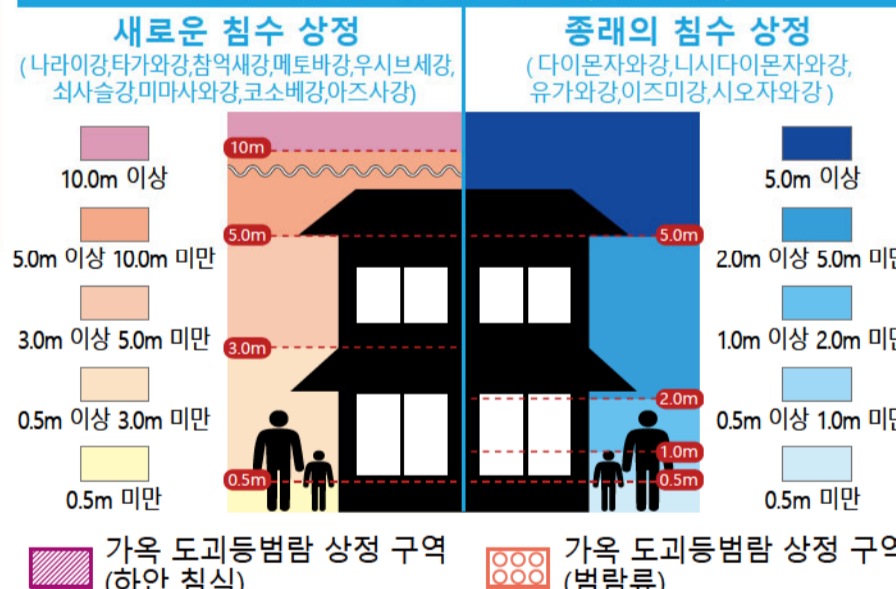


1:21,300
0 250 500 1,000 1,500m

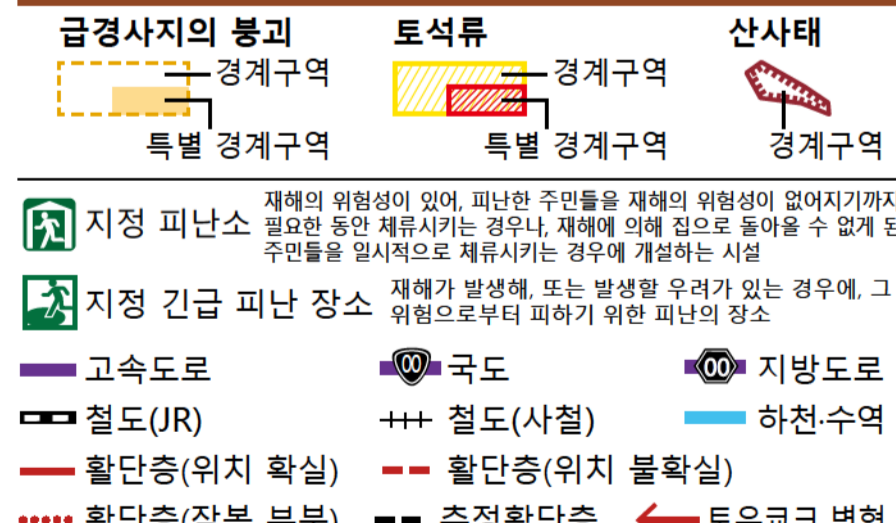
마츠모토시에서는, 계획 규모의 홍수(위 그림)를 전제로 한 피난 체제를 기본으로 합니다만, 강우의 상황에 의해, 상정 최대 규모의 홍수(좌도)에 대한 피난 체제로 이행하는 경우가 있기 때문에, 해저드 맵상에 기재하고 있는 정보 등에 충분히 유의해 주세요.

범례

홍수 침수 상정 구역(침수심)



토사 재해 경계구역



지정 피난소 · 지정 긴급 피난 장소 일람 ○ : 피난가능 × : 피난 불가 - : 상황에 따라 개설 ※마츠모토시의 「지정 피난소」는, 「지정 긴급 피난 장소」도 겸하고 있습니다.

명칭	소재지	대상으로 하는 비정상인 현상의 종류		
		홍수 (100년에1번)	홍수 (1000년에1번)	토사 재해
①이마이 체육관	이마이2231-1	○	×	○
②이마이 공민관	이마이2231-1	○	○	○
③이마이 초등학교	이마이1616	○	○	○
④하치모리 중학교	아사히무라 코미3332-5	○	○	○
⑤마츠모토다이라 광역 공원 체육관	이마이3443	○	×	○

명칭	소재지	대상으로 하는 비정상인 현상의 종류		
		홍수 (100년에1번)	홍수 (1000년에1번)	토사 재해
⑥이마이 운동 광장	이마이1598	×	×	○
⑦사사가 운동광장	사사가119-1	×	×	○