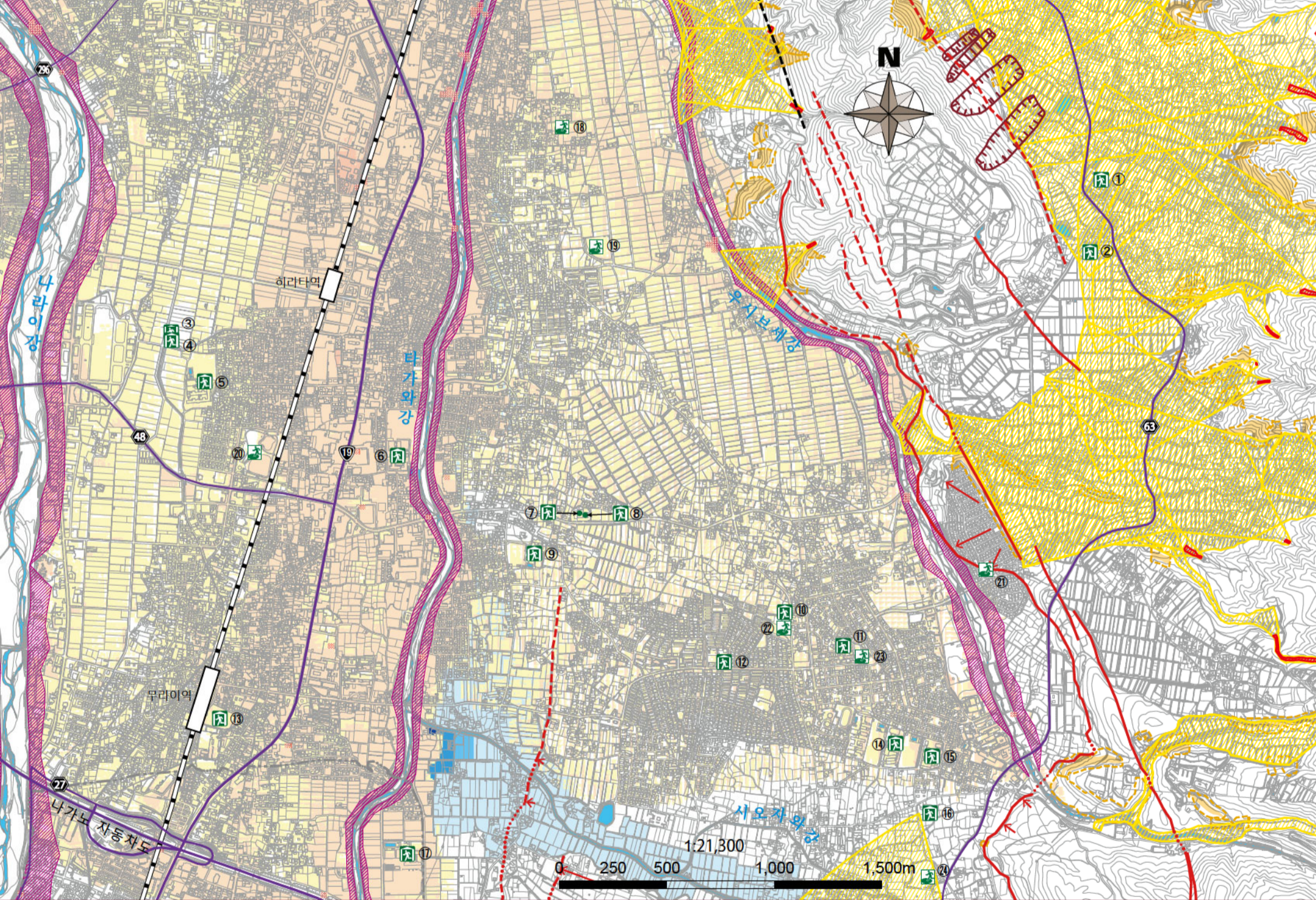


1,000년에 1번 정도 일어나는 큰 비의 경우(상정 최대 규모)



마츠모토시에서는, 계획 규모의 홍수(위 그림)를 전제로 한 피난 체제를 기본으로 합니다만, 강우의 상황에 의해, 상정 최대 규모의 홍수(좌도)에 대한 피난 체제로 이행하는 경우가 있기 때문에, 해저드 맵상에 기재하고 있는 정보 등에 충분히 유의해 주세요.

범례

홍수 침수 상정 구역(침수심)

새로운 침수 상정
(나라이강, 타가와강, 참의세강, 메토배강, 우시부세강, 쇠사슬강, 미마사와강, 코소배강, 이즈사강)

종래의 침수 상정
(다이몬자와강, 니시다이몬자와강, 유가와강, 이즈미강, 시오자와강)

10.0m 이상
5.0m 이상 10.0m 미만
3.0m 이상 5.0m 미만
0.5m 이상 3.0m 미만
0.5m 미만

5.0m 이상
2.0m 이상 5.0m 미만
1.0m 이상 2.0m 미만
0.5m 이상 1.0m 미만
0.5m 미만

가옥 도괴등범람 상정 구역 (하얀 침식)
가옥 도괴등범람 상정 구역 (범람류)

토사 재해 경계구역

급경사지의 붕괴
토석류
산사태

특별 경계구역
특별 경계구역
경계구역

지정 피난소
지정 긴급 피난 장소

고속도로
철도(JR)
활단층(위치 확실)
활단층(잠복 부분)

국도
철도(사철)
활단층(위치 불확실)
추정활단층

지방도로
하천·수역
토요구크 변형

지정 피난소 · 지정 긴급 피난 장소 일람 ○ : 피난가능 × : 피난불가 - : 상황에 따라 개설 ※마츠모토시의 「지정 피난소」는, 「지정 긴급 피난 장소」도 겸하고 있습니다.

명칭	소재지	대상으로 하는 비정상인 현상의 종류			명칭	소재지	대상으로 하는 비정상인 현상의 종류		
		홍수 (100년에 1번)	홍수 (1000년에 1번)	토사 재해			홍수 (100년에 1번)	홍수 (1000년에 1번)	토사 재해
①나카야마 초등학교	나카야마 3517	○	○	×교정, 체육관 ○학교 건물[2층 이상]	⑬마츠모토 국제 고등학교	무라이 마치 미나미3-6-25	○	○	○
②나카야마 공민관	나카야마 3746-1	○	○	○[2층 이상]	⑭메이젠 초등학교	코토브키토요오카813	○	○	○
③요시카와 체육관	노미조 히가시2-10-1	○	○	○	⑮메이젠 중학교	코토브키토요오카812-1	○	○	○
④요시카와 공민관	노미조 히가시2-10-1	○	○	○	⑯우치다 체육관	우치다 758-1	○	○	○
⑤요시카와 초등학교	오우막북2-5-1	○	○	○	⑰타가와 고등학교	시오 지리시 히로오카 요시다2645	○	○	○
⑥지쿠마노 중학교	무라이 마치 키타2-11-1	○	○	○					
⑦코토브키 체육관	코토브키토요오카424	○	○	○					
⑧코토브키 공민관	코토브키토요오카424	○	○	○					
⑨코토브키 초등학교	코토브키토요오카1004	○	○	○					
⑩코토부키다이 공민관	코토부키토요오카649-1	○	○	○					
⑪마츠바라 지구 공민관	마츠바라39-1	○	○	○					
⑫코토부키다이 체육관	코토부키다이6-2-1	○	○	○					
⑯타케부치 운동광장	코토부키키타6-348-4	×	×	○					
⑰코토브키 운동광장	코토부키키타6-849	○	×	○					
⑱요시카와 공원	오우막북1-18-1	×	×	○					
⑳타나미네 미네 공원	나카야마다이5191-155	○	○	○					
㉑고토부키다이 공원	코토부키다이1-243	×	×	○					
㉒마츠바라 중앙 공원	마츠바라91	×	×	○					
㉓우치다 운동 광장	우치다 841	○	○	×					