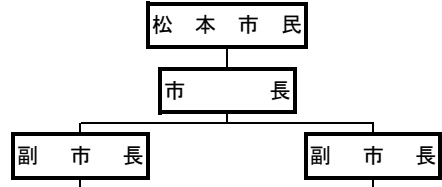
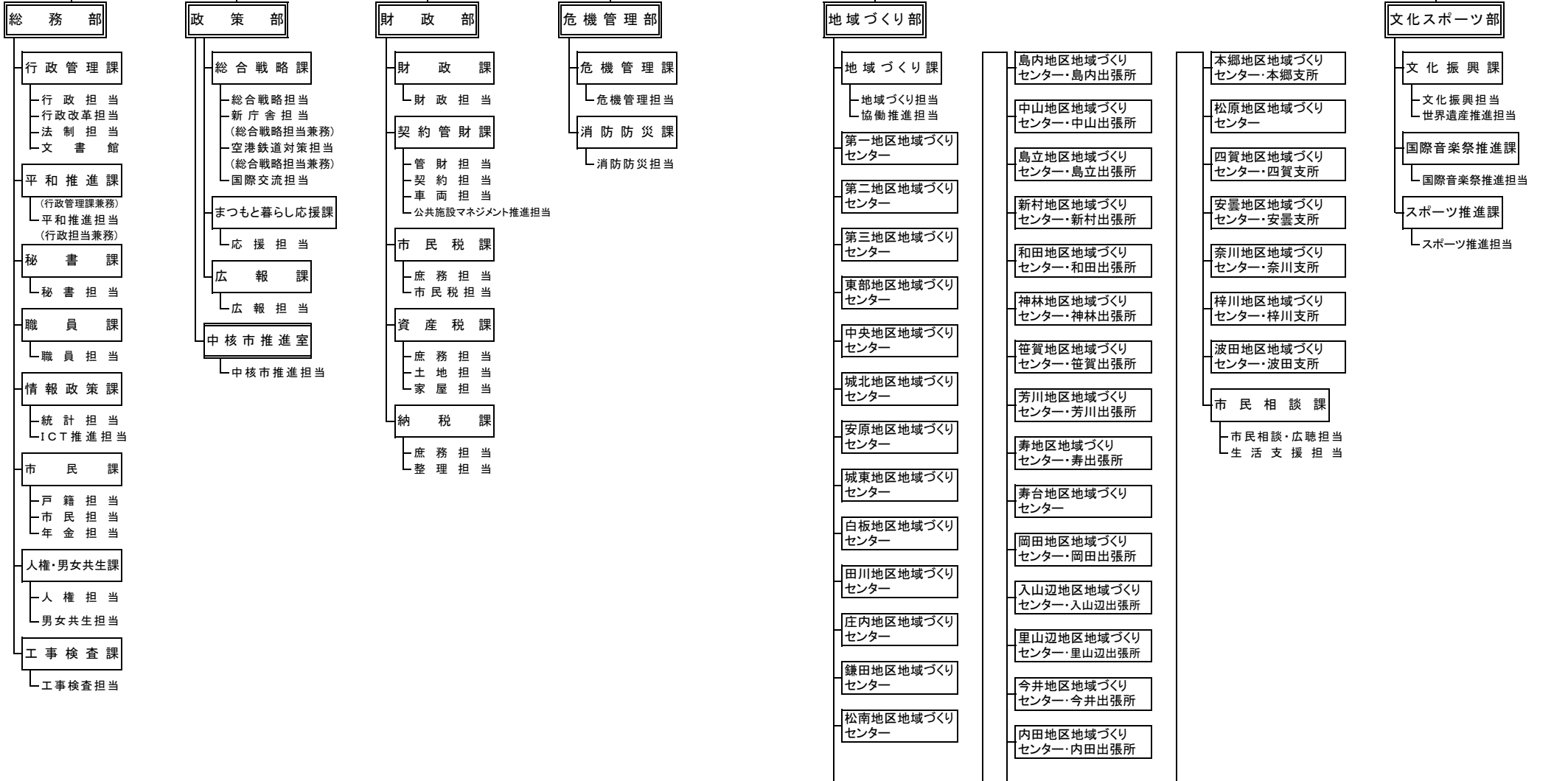


松本市組織表

(令和2年10月1日)



注 (1) 表中の は部、 は本部、 は課の位置付けです。
 (2) 常備消防(消防署)関係事務は、松本広域連合が所掌しています。



松本市民

市長

副市長

副市長

環境部

- 環境政策課
 - 環境政策担当
 - 温暖化対策担当
- 環境保全課
 - 環境保全担当
 - 生活衛生担当
- 環境業務課
 - 廃棄物減量推進担当
 - 業務担当
 - エコトピア山田

健康福祉部

- 福祉計画課
 - 計画担当
 - 地域福祉担当
- 障害福祉課
 - 障害福祉担当
- 生活保護課
 - 生活保護担当
- 高齢福祉課
 - 介護給付担当
 - 介護福祉担当
 - 介護予防担当
 - 地域包括支援センター
 - 生きがい担当
- 西部福祉課
 - 福祉担当
- 保険課
 - 保険給付担当
 - 保険税担当
- 医務課
 - 医務担当
- 健康づくり課
 - 保健予防担当
 - 南部保健センター担当
 - 北部保健センター担当
 - 中央保健センター担当
 - 西部保健センター担当

福祉事務所

子ども部

- 子ども育成課
 - 子ども政策担当
 - 児童担当
- 子ども福祉課
 - 給付担当
 - 相談・支援担当
 - あるぶキッズ支援担当
- 保育課
 - 保育担当
 - 指導担当
 - 保育園(43園)
 - 幼稚園(3園)

農林部

- 農政課
 - 計画担当
 - 担い手担当
 - 生産振興担当
 - マーケティング担当
- 耕地林務課
 - 管理担当
 - 土地改良担当
 - 森林整備担当
 - 木材利用推進担当
- 西部農林課
 - 農政担当
 - 耕地林務担当

商工観光部

- 商工課
 - 商業振興担当
 - 工業振興担当
- 健康産業推進課
 - 健康産業推進担当
- 観光温泉課
 - 観光政策担当
- 山岳観光課
 - 山岳観光担当
- 労政課
 - 労政担当

建設部

- 建設総務課
 - 調整担当
- 公共交通・渋滞対策課
 - 公共交通・渋滞対策担当
- 都市政策課
 - 都市計画担当
 - 都市デザイン担当
- 交通安全課
 - 交通安全担当
 - 交通施設担当
- 建設課
 - 道路担当
 - 河川担当
 - 公共用地担当
- 維持課
 - 維持担当
 - 管理担当
- 公園緑地課
 - 公園緑地担当
- 上高地対策課
 - 上高地対策担当
- 住宅課
 - 住宅担当
 - 建築担当
 - 設備担当
- 建築指導課
 - 指導審査担当
 - 開発担当
- 城下町整備本部
 - 整備担当

会計管理者

- 会計課
 - 会計担当

上下水道局

- 総務課
 - 総務担当
- 営業課
 - 経理担当
 - 料金担当
 - 給排水設備担当
- 上水道課
 - 上水道計画担当
 - 上水道建設担当
 - 水質送水担当
 - 漏水防止担当
- 下水道課
 - 施設計画担当
 - 管路担当
 - 浄化センター担当
 - 水質担当
- 工事検査課
 - (市長部局の工事検査課併任)
 - 工事検査担当

