

(報告事項)

市立病院建設候補地の選定等について

1 経過

28. 5 ~ 8 新病院建設推進委員会（病院内の組織）において建設候補地について検討
- 8 ~ 12 市立病院建設庁内調整会議において建設候補地について検討及び集約
29. 1. 20 市議会市立病院建設特別委員会において建設候補地の選定等について協議、了承

2 建設候補地の選定

(1) 基本方針

「松本市立病院整備のあり方に関する将来構想」において、建設用地は波田地区を中心とする西部地域を想定し選定を進めるとしてあります。

(2) 考え方（資料1）

- ア 市立病院を利用する患者の医療（通院）環境を維持できる場所であること。
- イ 市西部地域の基幹病院としての位置付けに適した場所であること。
- ウ 市街地及び周辺地域の病院との位置関係（立地特性）を保てる場所であること。
- エ 災害区域等の指定がない場所であること。
- オ 敷地面積が概ね30,000㎡を確保できる場所であること。

(3) 建設候補地

上記の考え方を基本として、候補地5地点を抽出し、更に詳細に比較検討を行った結果、「宮地エンジニアリング(株)工場跡地」を建設候補地として選定したものです。（資料2～4）

3 用地対応の進め方

建設用地については、平成29年度策定予定の病院建設基本計画で必要な敷地面積等を明らかにします。

病院建設候補地選定の考え方

考え方	観点
1 市立病院を利用する患者の医療（通院）環境を維持できる場所であること。	(1) 通院患者の主な地区（基礎調査） 市内：波田、梓川、安曇、奈川、今井、和田、新村 市外：山形村、朝日村、安曇野市、塩尻市 (2) 公共交通機関の利便性（上高地線沿線） ・ 駅から徒歩 10 分以内（500m以内） (3) 主要道路沿い ・ 東西主要道路 国道 158 号線 （奈川、安曇、新村、和田、今井） ・ 南北主要道路 主要地方道塩尻鍋割穂高線 （今井、山形村、朝日村、梓川、安曇野市） 県道波田北大妻豊科線 （梓川、安曇野市） 県道上竹田波田線 （今井、和田、山形村、朝日村） 主要地方道松本環状高家線 （今井、和田、山形村、朝日村、梓川、安曇野市）
2 市西部地域の基幹病院としての位置付けに適した場所であること。	(1) 市立病院の想定医療圏（基礎調査） 市内：波田、梓川、安曇、奈川、今井、和田、新村 市外：山形村、朝日村、安曇野市、塩尻市 (2) 西部地域の救急搬送受入病院（搬送時間、進入路） (3) 奈川地区、安曇地区との位置関係
3 市街地及び周辺地域の病院との位置関係（立地特性）を保てる場所であること。	(1) 市街地の病院との距離、到達時間 (2) 他病院との位置関係を変える必要性がないこと。
4 災害区域等の指定がない場所であること。	(1) 土砂災害警戒区域外 ・ 土石流特別警戒区域外 ・ 急傾斜特別警戒区域外 (2) 浸水想定区域外
5 敷地面積が概ね 30,000 m ² を確保できる場所であること。	(1) 災害対応を想定した規模 (2) 将来における同一敷地内での病院建替えが可能な規模

新病院建設候補地図



④新村駅周辺
(松本大学西)

⑤新村交差点
(十字路)

③宮地エンジニアリング(株)工場跡地

②波田保健福祉センター周辺

松本市立病院

①波田中央運動広場

別荘町

波田駅

下高野

森口駅

三ツ野

新村駅

新病院建設候補地比較検討表

		①		②		③		④		⑤	
名称		波田中央運動広場		波田保健福祉センター 周辺		宮地エンジニアリング(株) 工場跡地		新村駅周辺 (松本大学西)		新村交差点 (十字路)	
所在地		波田4417-178		波田6908ほか		波田		新村		新村	
立地適性 (都市計画)		市街化区域	評価	市街化調整区域	評価	市街化区域	評価	市街化調整区域	評価	市街化調整区域	評価
			○		×		○		×		×
新病院建設地検討要件（新病院に求められるもの）											
公共交通機関の 利便性	最寄駅からの 距離	波田駅前	○	波田駅から 700m	△	森口駅、下島駅から 500m	○	新村駅から 100m	○	新村駅から 300m	○
主要道路沿線	国道 県道	国道158号から250m 県道鍋割穂高線沿	○	国道158号から700m	△	国道158号 県道波田北大妻豊科 線	○	環状高家線 国道158号線	○	国道158号・環状高 家線交差点角	○
西部地域唯一の 病院	市街地病 院までの 距離	7km	○	7km	○	5km	○	2km	×	2km	×
土地の安全性	災害区域	土砂災害 特別警戒区域 (急傾斜)	×		○		○		○		○
面積（30,000㎡以上）		13,000	×	31,000	○	56,000	○	34,000	○	12,750	×
優位点及び問題点 ◎優位点 ●問題点		◎駅及び現病院から至近 ●運動広場代替地取得 ●周辺民地等取得 ●既存道路付替え				◎地権者1名 ●土壌調査実施 (土壌汚染の可能性) ●工業地域 (用途変更手続必要)					
総合評価		△		×		○		×		×	

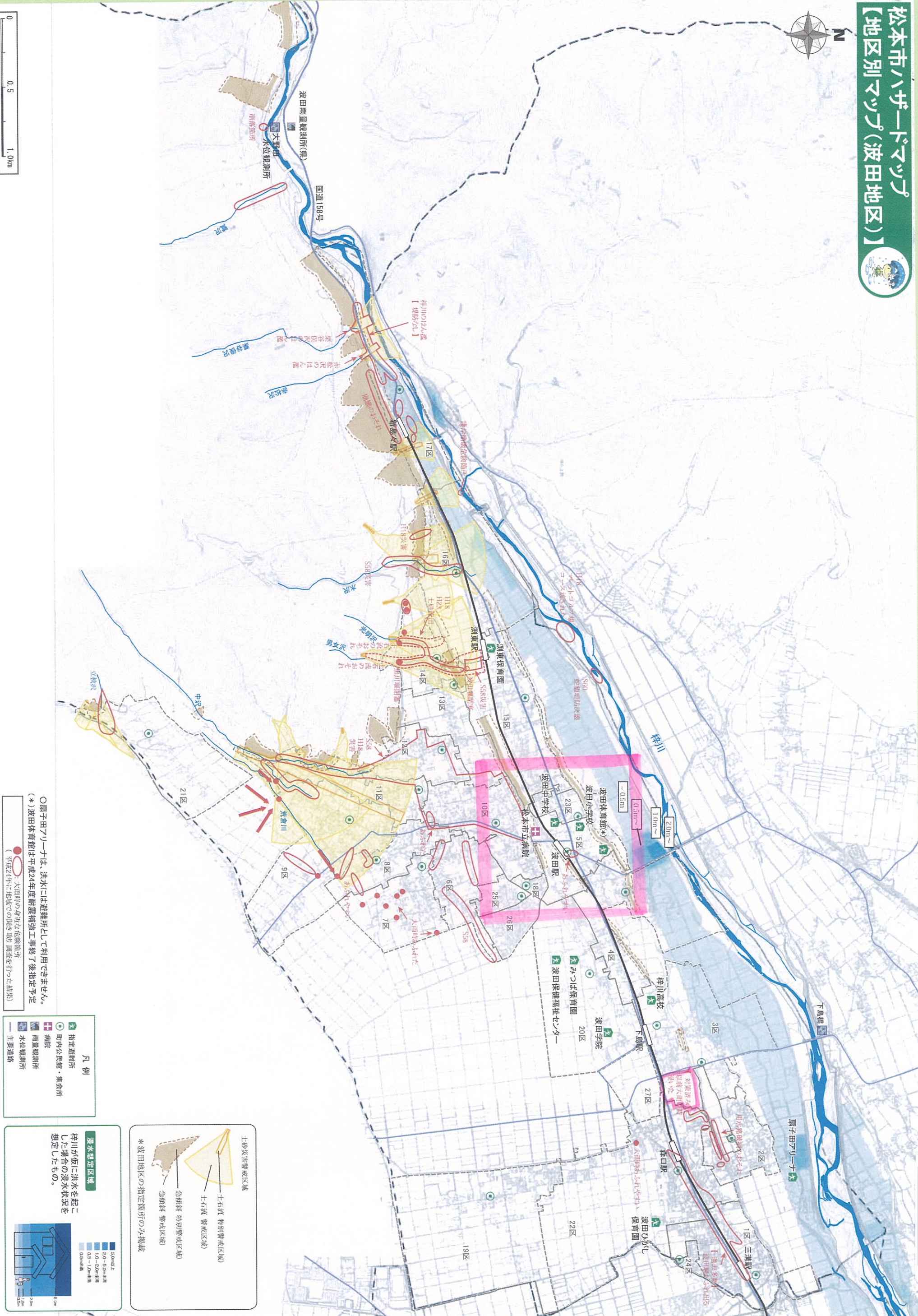
○新病院建設地検討要件

- 公共交通機関の利便性（駅から500m以内、徒歩10分以内）
- 主要道路沿線（周辺市村からのアクセス）
- 立地特性（西部地域に存在）
- 土地の安全性
- 敷地面積30,000㎡以上

評価について

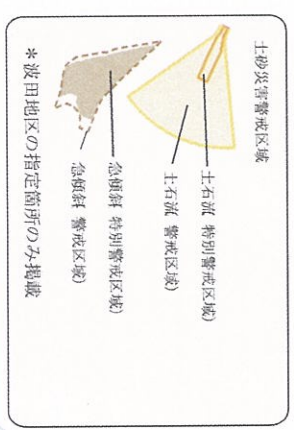
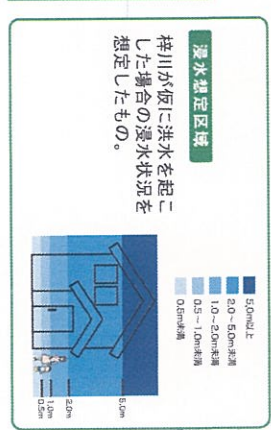
- ：新病院建設地検討要件を満たすもの
- △：新病院建設地検討要件を満たさないが、問題点解決により立地の可能性のあるもの
- ×

松本市ハザードマップ
【地区別マップ(波田地区)】



○親子田アリーナは、洪水には避難所として利用できません。
 (*)波田体育館は平成24年度耐震補強工事後指定予定
 (●) 大野田の身近な危険箇所
 (半) 平成24年に地域での聞き取り調査を行った結果

- 凡例
- 指定避難所
 - 町内公民館・集会所
 - 病院
 - 雨量観測所
 - 水位観測所
 - 主要道路



地区・町会の区域は、おおよそのものを示しています。