

# 概 況 書

## 松 本 市 立 病 院

Matsumoto City Hospital



令和2年（2020年） 8月

# 目 次

1 松本市立病院が目指す医療(病院の理念、病院憲章等)	1
2 病院概要	2
3 松本市立病院組織図	7
4 平面図	8
5 統計資料	10
(1) 患者の状況	〃
ア 入院・外来患者数	〃
イ 診療科別入院・外来患者数	〃
(2) 令和元年度退院患者統計	11
ア 退院患者数及び各種指標	〃
イ 分娩件数	〃
ウ 退院患者数月別グラフ	〃
エ 退院患者診療科別データ(性別・年齢・在院日数)	12
オ 退院患者科別グラフ	〃
カ 退院患者病棟別データ(退院患者数・平均年齢・平均在院日数)	13
キ 地域別退院患者数	14
ク 退院患者年齢別グラフ	15
ケ 退院患者年代別割合	〃
コ MDC06 別;上位 20 疾患の内訳	16
サ MDC06 別;上位 20 疾患の占める割合	〃
シ Kコード別;上位 20 手術の内訳	17
(3) 職員の状況	18
ア 職種別職員構成	〃
(4) 経理の状況(松本市四賀の里クリニック分を除く)	〃
ア 収益構成	〃
イ 費用構成	〃
ウ 令和元年度松本市病院事業損益計算書	19
エ 令和元年度松本市病院事業貸借対照表	20

※ 上記(4)のうち令和元年度分は暫定値です。

# 1 松本市立病院が目指す医療

## ○ 病院の理念

地域の皆様から信頼され、全職員が患者さんとともに歩み、患者さん中心の「満足と安心」・「権利と安全」に配慮した医療を実践します。

## ○ 病院憲章

松本市立病院は、

- ・ 患者さんの権利と尊厳を守り、人間愛を基本とした医療サービスを提供します。
- ・ 常に医学・医療の水準の向上に努め、専門的かつ倫理的で安全な医療サービスを提供します。
- ・ 診療情報の提供および開示を適切に行い、開かれた医療サービスを提供します。
- ・ 近隣の医療・保健・福祉・介護機関との連携を密にし、効果的で効率的な医療サービスを提供します。

私たち職員は、下記のような患者さんの権利を尊重します。

- ・ 人格と尊厳を尊重される権利
- ・ 真実を知る権利・真実を知る権利を放棄する権利・プライバシー権
- ・ 診療内容(診療、検査、診断、治療、看護)、予後、病状経過などについて十分な説明を受ける権利
- ・ よく説明を受けた上で自分の判断で、自分の価値観に合う方法を選び自分が選んだ検査・治療・看護・ケアなどを受ける権利とこれらの医療行為を拒否する権利(自己決定権・選択権・拒否権・医師を選ぶ権利・病院を選ぶ権利)
- ・ 最善の医療を受ける権利

## ○ キャッチフレーズ(平成26年度から導入)

～ 笑顔あふれる優しい病院 ～

### 病院の基本方針

松本市立病院は、松本市が目指す「健康寿命延伸都市・松本」の創造に向け、

- ・ 松本医療圏の基幹病院の一つとして、西部地域を中心に急性期医療と回復期医療を提供します。
- ・ 全人的包括医療を実践するとともに、新しい命の誕生から人生の終末期まで幅広く地域の皆さんを支えます。
- ・ へき地医療支援や感染対策、災害救急医療、予防医療等の政策医療を担う自治体病院として保健や福祉と連携し地域の皆さんの健康を守ります。

## 2 病 院 概 要

- 1 開設者 松本市長 臥雲 義尚
- 2 事業管理者 北野 喜良
- 3 院長 中村 雅彦
- 4 開設年月日 昭和23年10月 1日 診療所開設
- 5 敷地面積 16,983平方メートル
- 6 延床面積 15,200平方メートル
- 7 東棟(既存棟) 7,878平方メートル
- 8 西棟(増築棟) 7,322平方メートル
- 9 第1駐車場 2,210平方メートル
- 10 第2駐車場 5,459平方メートル  
(鉄骨造2層3段式38条認定駐車場)  
294台収容可能
- 11 主な設備 コージェネレーション発電機設備 230キロワット/2基
- 12 病床数 199床(一般病棟/193床・感染症病床/6床)
- 13 指定病院等

### ○指定病院

保険医療機関 生活保護法指定病院 救急告示病院 労災保険指定医療機関 更生医療指定病院 短期入院協力病院 松本広域圏救急医療連絡協議会認定2次救急医療施設 第2種感染症指定医療機関 新医師臨床研修指定病院 日本外科学会専門医修練施設 マンモグラフィ検診施設 日本透析医学会認定医制度教育関連施設 日本泌尿器学会専門医教育施設 日本静脈経腸栄養学会NST専門療法士教育認定施設 日本消化器内視鏡学会指導施設 日本周産期・新生児医学会周産期母体・胎児専門医暫定研修施設 日本乳癌学会関連施設 日本整形外科学会認定研修施設 麻酔科認定病院 日本救急医学会救急科専門医施設 日本産科婦人科学会専門医制度専攻医指導施設 日本手外科学会手外科認定研修施設

### ○施設基準

機能強化加算 急性期一般入院料1 臨床研修病院入院診療加算 救急医療管理加算 妊産婦緊急搬送入院加算 診療録管理体制加算 医師事務作業補助体制加算 急性期看護補助体制加算 療養環境加算 重症者等療養環境特別加算 医療安全対策加算(1) 感染防止対策加算(1) 感染防止地域連携加算 患者サポート体制充実加算 ハイリスク妊娠管理加算 ハイリスク分娩管理加算 総合評価加算 後発医薬品使用体制加算 病棟薬剤師業務実施加算1 データ提出加算 退院支援加算2 入退院支援加算 認知症ケア加算 特殊疾患入院医療管理料 小児

入院医療管理料(4) 回復期リハビリテーション病棟入院料1 地域包括ケア病棟入院料1  
がん性疼痛緩和指導管理料 糖尿病透析予防指導管理料 小児科外来診療料 夜間休日救急搬  
送医学管理料 外来リハビリテーション診療科 ニコチン依存症管理料 開放型病院共同指導  
料 ハイリスク妊産婦共同管理料(I) 薬剤管理指導料 医療機器安全管理料I 在宅患  
者訪問看護・指導料及び同一建物居住者訪問看護・指導料 在宅療養支援病院 HPV核酸検  
出 検体検査管理加算I・II CT及びMRI撮影 抗悪性腫瘍剤処方管理過算 外来化学  
療法加算I 無菌製剤処理料 脳血管疾患等リハビリ(I) 運動器リハビリ(I) 呼吸器  
リハビリ(I) がんリハビリ 心血管疾患等リハビリ(I) 透析液水質確保加算 乳がんセ  
ンチネルリンパ節加算2及びセンチネルリンパ節生検(単独) ペースメーカー移植術及びペ  
ースメーカー交換術 早期悪性腫瘍大腸粘膜下層剥離術 輸血管管理料II 輸血適正使用加算  
麻酔管理料(1) 医科点数表第2章第10部手術の通則の5及び6の手術 入院時食事療養(1)  
食堂加算

○認定

日本医療機能評価(3rd G: Ver1.1)

1.4 診療科目等

○診療標榜科

内科 小児科 外科 整形外科 産科 婦人科 脳神経外科 泌尿器科 麻酔科 眼科  
耳鼻咽喉科 皮膚科 放射線科 リハビリテーション科 循環器内科 消化器内科  
人工透析内科 糖尿病内科 内分泌内科 呼吸器内科 乳腺外科 肛門外科 消化器外科  
形成外科 ペインクリニック整形外科 救急総合診療科 歯科口腔外科

○専門外来

内科(消化器科、循環器科、腎臓科、糖尿・内分泌科、呼吸器科、血液内科、肝臓内科  
、神経内科)

外科

小児科(発達障害、予防接種)

○併設施設

訪問看護ステーション 託児所

○人間ドック応需

日帰りドック 1泊2日人間ドック 脳ドック

○健康診断

個人、団体(政府管掌、企業、県、市町村等)

○出張診療

松本市奈川診療所

学校医等市町村および団体健康診断、健康教育、指導

1.5 沿革

昭和23.10 国保直営波田診療所として開設 病床数4床 内科標榜  
26. 4 病院増築工事

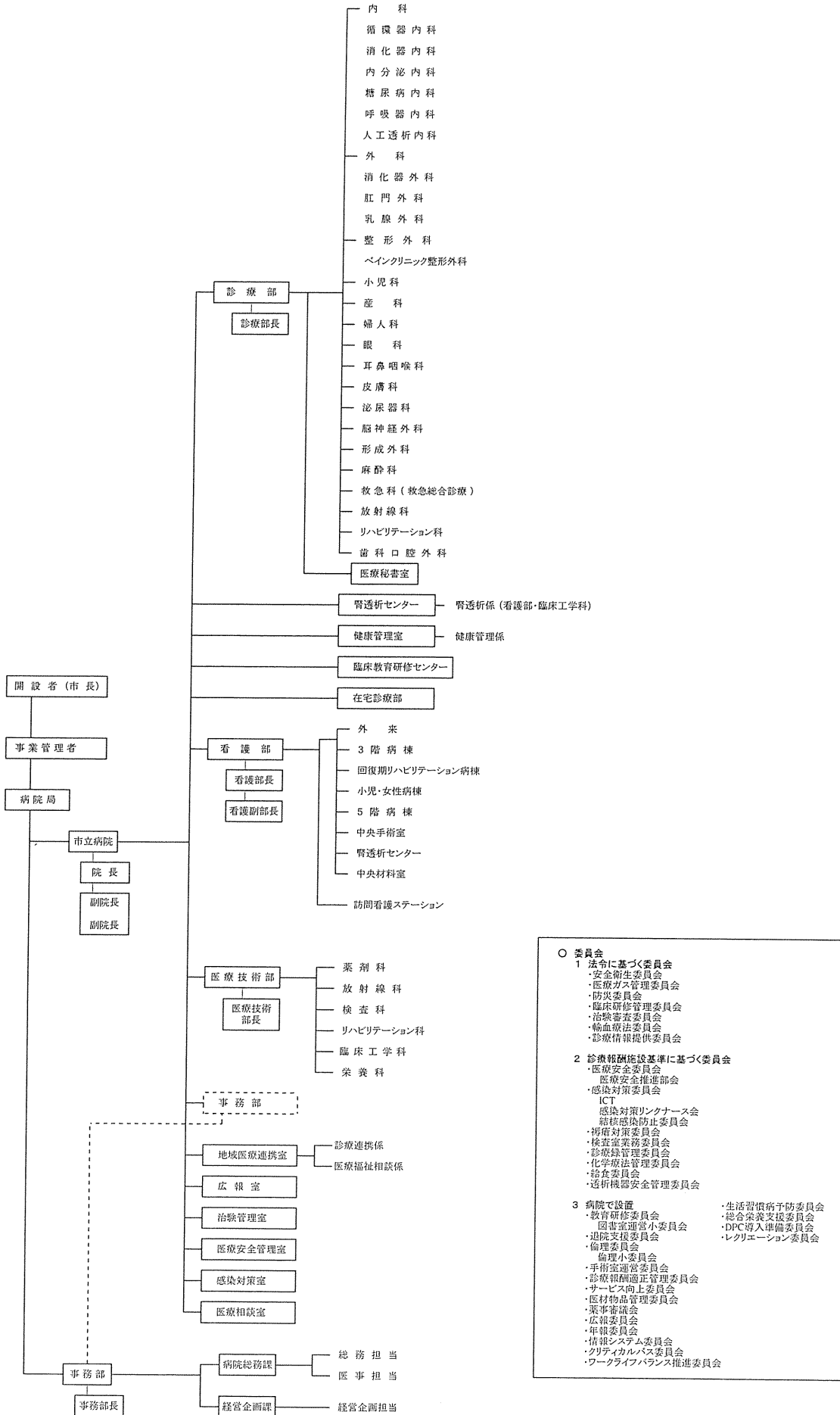
- 9 T型病院格上「村立波田病院」外科標榜 16床増床し、20床
- 30. 3 病院増築工事 第1・第2・産婦人科病棟新設 産婦人科標榜 30床増床し、50床
- 32. 5 看護婦宿舎新設
- 34. 12 耳鼻咽喉科、整形外科標榜
- 35. 5 産婦人科病棟増設 6床増床し、56床
- 36. 1 小児科標榜
- 37. 6 安曇村沢渡出張診療所開設
- 39. 1 産婦人科病棟増設 4床増床し、60床
- 8 救急告知病院
- 41. 3 第3病棟増設 21床増床し、81床（一般病床73床、結核病床8床）  
X P 施設新設
- 42. 4 本館第1・第2病棟改築工事竣工
- 43. 4 地方公営企業法の財務適用
- 48. 4 町制施行に伴い「町立波田病院」に名称変更
- 11 第5病棟増築（手術室・中央材料室・分娩室・乳児室等移転の及び新設）
- 53. 5 病院開設30周年
- 54. 4 梓川村立診療所出張診療開始
- 56. 6 新病院マスタープラン立案
- 10 病院 一般病床150床で移転新築決定
- 60. 4 波田総合病院診察開始 外来17科目 一般病床150床 基準看護特2類、  
救急告知指定病院 奈川村診療所出張診療開始 安曇村沢渡出張診療所を安曇  
村に返還
- 61. 4 運動療法施設基準認可  
重症看護室施設基準認可
- 63. 4 塩筑医師会救急当番医開始 作業療法室新設同施設基準認可
- 平成 元. 10 基準看護得三類承認・訪問看護室開設  
医師住宅新設
- 2. 4 梓川村立診療所出張診療梓川村に返還
- 9 人工透析及びCAPD開始
- 10 駐車場棟拡張工事
- 11 日本整形外科学会研修施設指定
- 4. 4 オーダリングシステム本格稼動、自動磁気診察券システム導入自動カルテ検索、
- 7. 1 重症者特別療養環境の届出
- 2 総合病院開設10周年  
MRI・MRI棟稼動
- 8. 3 増改築に伴うマスタープラン作成完了
- 9. 10 日本医療機能評価機構一般病院種別A認定
- 10. 12 増築棟完成、医師入力によるオーダリングシステム稼動
- 11. 3 増改築工事竣工式（敷地面積28833㎡、延床面積17433㎡、構造鉄骨

- 鉄筋コン造6階建、コージェネレーション発電機230kW2台)
- 1 2 病院開設変更許可、60床増床 210床
  - 1 2. 2 居宅介護支援事業所開設
    - 3 CRシステム導入
  - 1 0 人間ドック4床増床し、214床
  - 1 3. 3 感染症病床改築
    - 4 松本広域圏救急医療連絡協議会認定2次救急医療施設  
第2種感染症指定医療機関
    - 6 地域総合連携室設置
    - 8 感染症病床6床増床し、220床
  - 1 4. 4 日本医療機能評価機構による第3者評価の更新認定の取組
  - 1 1 日本医療機能評価機構による第3者評価受審(2月認定)
  - 1 5. 4 訪問看護ステーション併設
    - 医療安全管理室、医療情報部設置
    - 8 新医師臨床研修病院指定申請届出、病床区分[一般病床(急性期)]届出
    - 9 病理室設置
  - 1 1 電子カルテシステムオーダーリング稼働開始
    - 新医師臨床研修病院指定
  - 1 6. 1 日本外科学会専門医制度修練施設指定
    - 4 開放型病院開始(5床)
    - 5 電子カルテシステム稼働開始
      - 病院開設変更許可、5床減床 215床
    - 6 医療相談室設置
    - 7 亜急性期入院管理料届出(19床)
    - 9 透析室拡張工事 18床増
  - 1 7. 4 公営企業法全部適用導入
    - 総合診療科 開設
    - 病院会計準則導入
    - 5 病院移転20周年
  - 1 9. 3 新築棟(事務室、職員食堂、研修室等)竣工
    - 4 外来、人間ドック室等改修改築工事
  - 1 0 病院機能評価 Ver.5.0 認定更新
  - 2 0. 1 職員住宅竣工
    - 4 7対1基準看護届出
  - 1 0 開設60年記念事業
    - HCU改修
  - 2 2. 3 電子カルテシステム更新により稼働
    - 3月31日松本市と合併し、市立病院となる
  - 2 4. 4 「松本市立病院」に名称変更
  - 2 4. 1 0 病院機能評価 Ver.6.0 認定更新

- 26. 4 回復期リハビリテーション病棟（36床）開設
  - 28. 8 病棟再編 5階病棟を急性病棟から地域包括ケア病棟へ転換（49床）
  - 29. 10 病院機能評価 3rdG:Ver. 1.1 認定更新
  - 30. 10 許可病床を215床から199床に縮小し、より地域に密着した在宅療養支援病院へと機能転換
- 令和 2. 3 松本市病院事業管理者設置



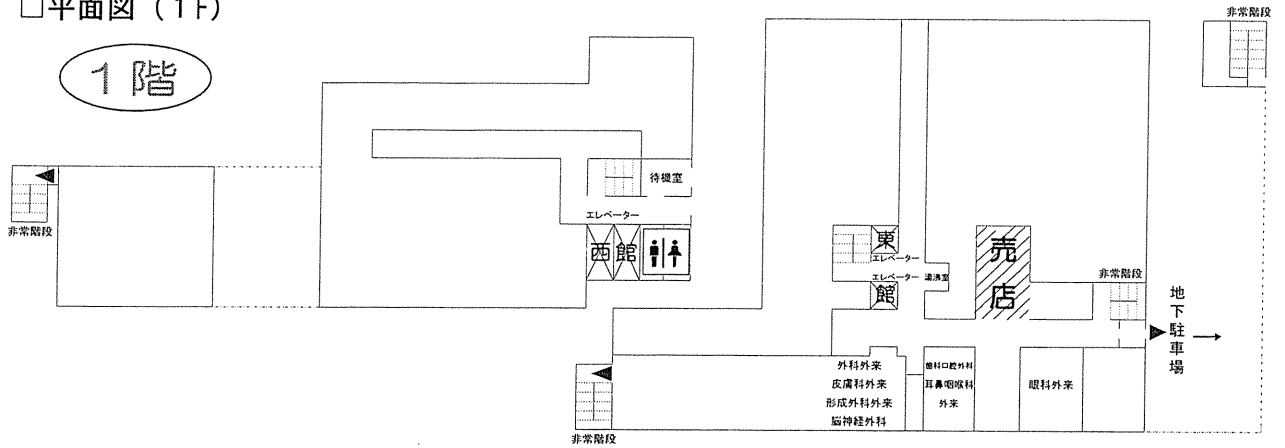
# 3 松本市立病院組織図



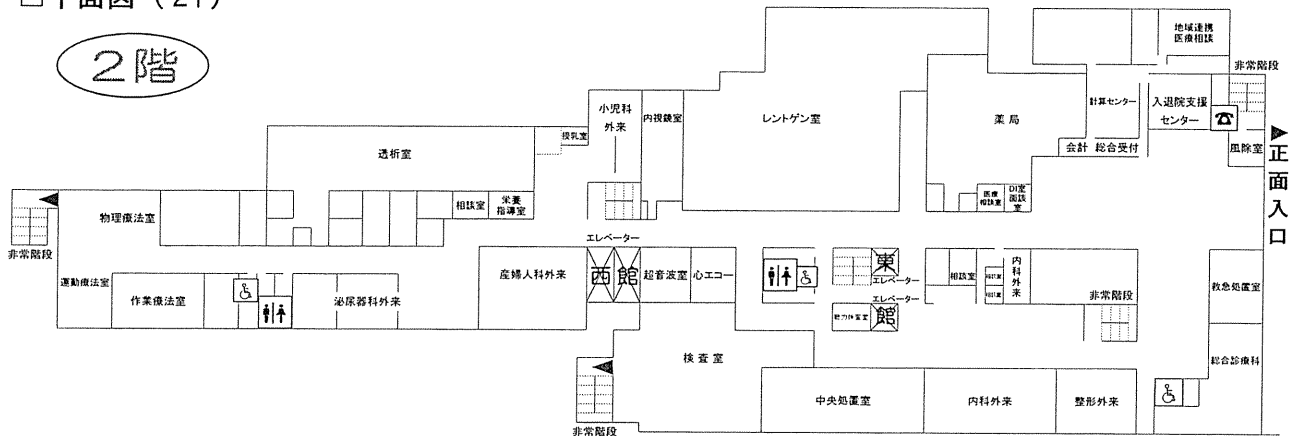
- 委員会
- 法令に基づく委員会
    - 安全衛生委員会
    - 医療ガス管理委員会
    - 防災委員会
    - 臨床研修管理委員会
    - 治療審査委員会
    - 輸血療法委員会
    - 診療情報提供委員会
  - 診療報酬施設基準に基づく委員会
    - 医療安全委員会
    - 医療安全推進部会
    - 感染対策委員会
    - ICT
    - 感染対策リンクナース会
    - 結核感染防止委員会
    - 褥瘡対策委員会
    - 検査室業務委員会
    - 診療録管理委員会
    - 化学療法管理委員会
    - 給食委員会
    - 透析機器安全管理委員会
  - 病院で設置
    - 生活習慣病予防委員会
    - 教育研修委員会
    - 図書管理委員会
    - 退院支援委員会
    - 倫理委員会
    - 倫理小委員会
    - 手術室運営委員会
    - 診療報酬適正管理委員会
    - サービス向上委員会
    - 医材物品管理委員会
    - 薬事審議会
    - 広報委員会
    - 年報委員会
    - 情報システム委員会
    - クリティカルパス委員会
    - ワークライフバランス推進委員会
    - 総合栄養支援委員会
    - DPC導入準備委員会
    - レクレーション委員会

# 4 平面図

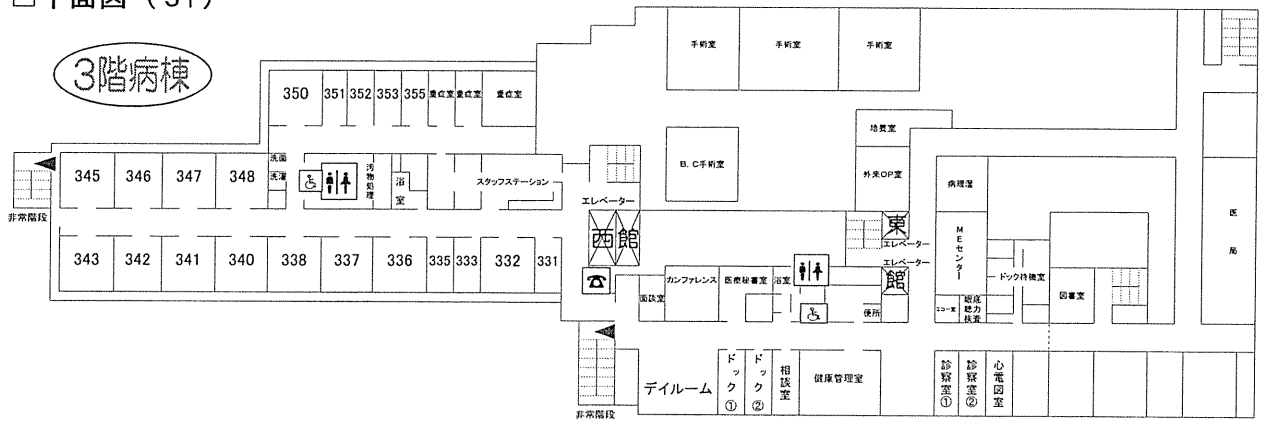
□平面図 (1F)



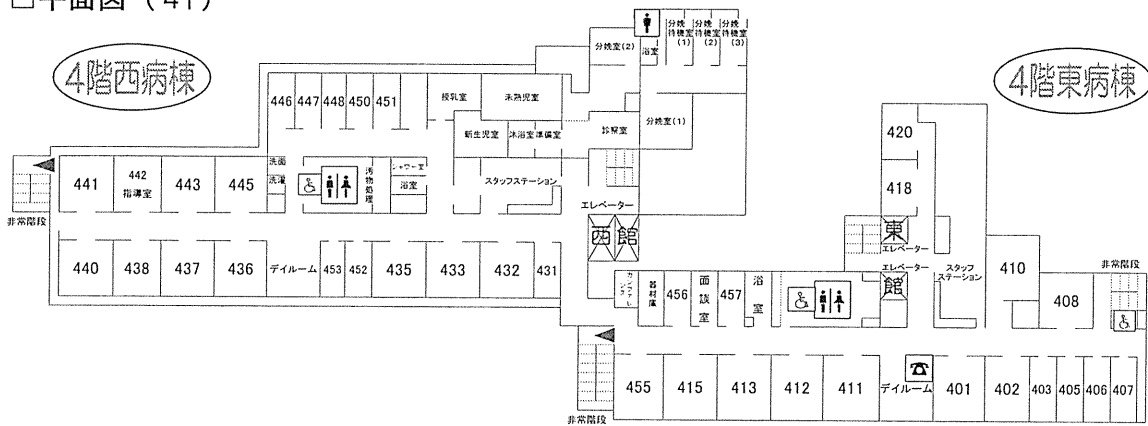
□平面図 (2F)



□平面図 (3F)



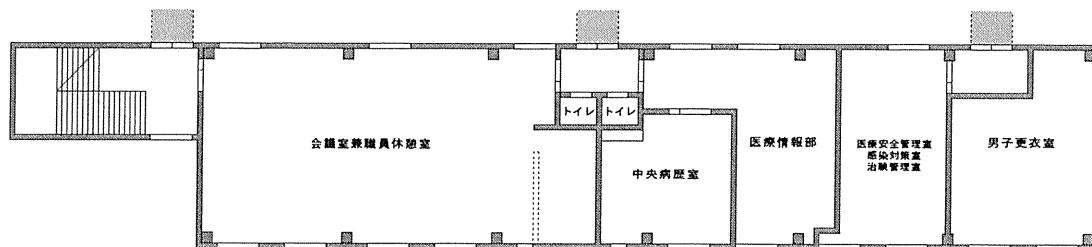
□平面図 (4F)



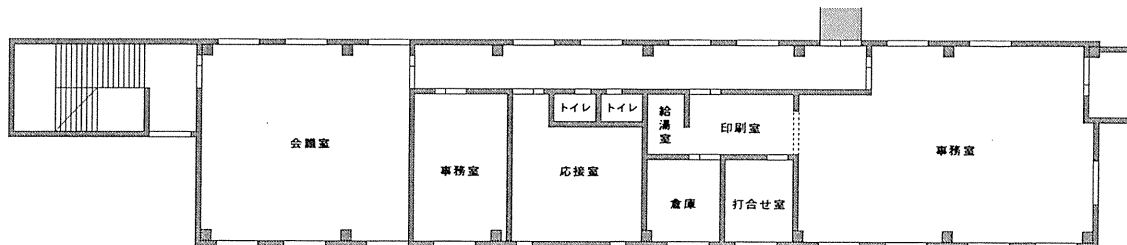
□平面図（5F）



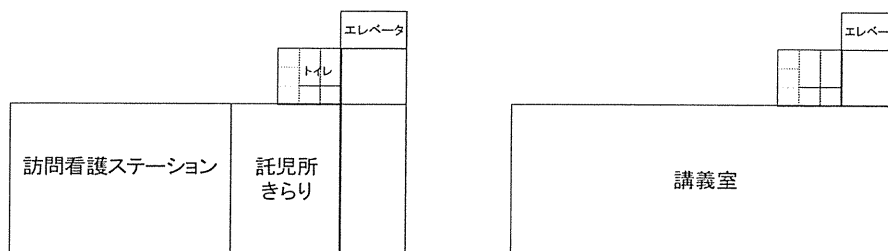
□新築棟（1F）



□新築棟（2F）



□平面図（別館棟）



別館棟(1F)

別館棟(2F)

## 5 統計資料

### (1) 患者の状況

#### ア 入院・外来延患者数

(人)

年 度	入 院	外 来
平成30年度	57,408	105,653
令和元年度	62,099	103,586

#### イ 診療科別入院・外来延患者数

(人・%)

診 療 科	平成30年度				令和元年度			
	入院		外来		入院		外来	
内 科	22,756	36.6%	45,563	44.0%	25,408	40.9%	44,927	43.4%
外 科	11,024	17.8%	10,859	10.5%	11,479	18.5%	10,529	10.2%
整 形 外 科	7,211	11.6%	12,179	11.8%	12,575	20.2%	11,888	11.5%
小 児 科	1,746	2.8%	7,805	7.5%	2,377	3.8%	7,968	7.7%
産 科	3,193	5.1%	3,908	3.8%	2,899	4.7%	3,861	3.7%
婦 人 科	505	0.8%	4,077	3.9%	284	0.5%	4,116	4.0%
眼 科	0	0.0%	2,140	2.1%	0	0.0%	1,799	1.7%
耳 鼻 咽 喉 科	0	0.0%	1,350	1.3%	0	0.0%	1,464	1.4%
皮 膚 科	0	0.0%	2,031	2.0%	0	0.0%	1,823	1.8%
泌 尿 器 科	980	1.6%	4,362	4.2%	1,178	1.9%	4,959	4.8%
脳 神 経 外 科	4,262	6.9%	3,025	2.9%	5,761	9.3%	2,796	2.7%
麻 酔 科	0	0.0%	124	0.1%	0	0.0%	135	0.1%
形 成 外 科	41	0.1%	409	0.4%	1	0.0%	400	0.4%
ト`ック・検 診	232	0.4%	7,199	6.9%	137	0.2%	6,397	6.2%
リ ハ ビ リ	5,458	8.8%	148	0.1%	0	0.0%	62	0.1%
歯 科	0	0.0%	474	0.5%	0	0.0%	462	0.4%
計	57,408	100.0%	105,653	100.0%	62,099	100.0%	103,586	100.0%

# 令和元年度 退院患者統計

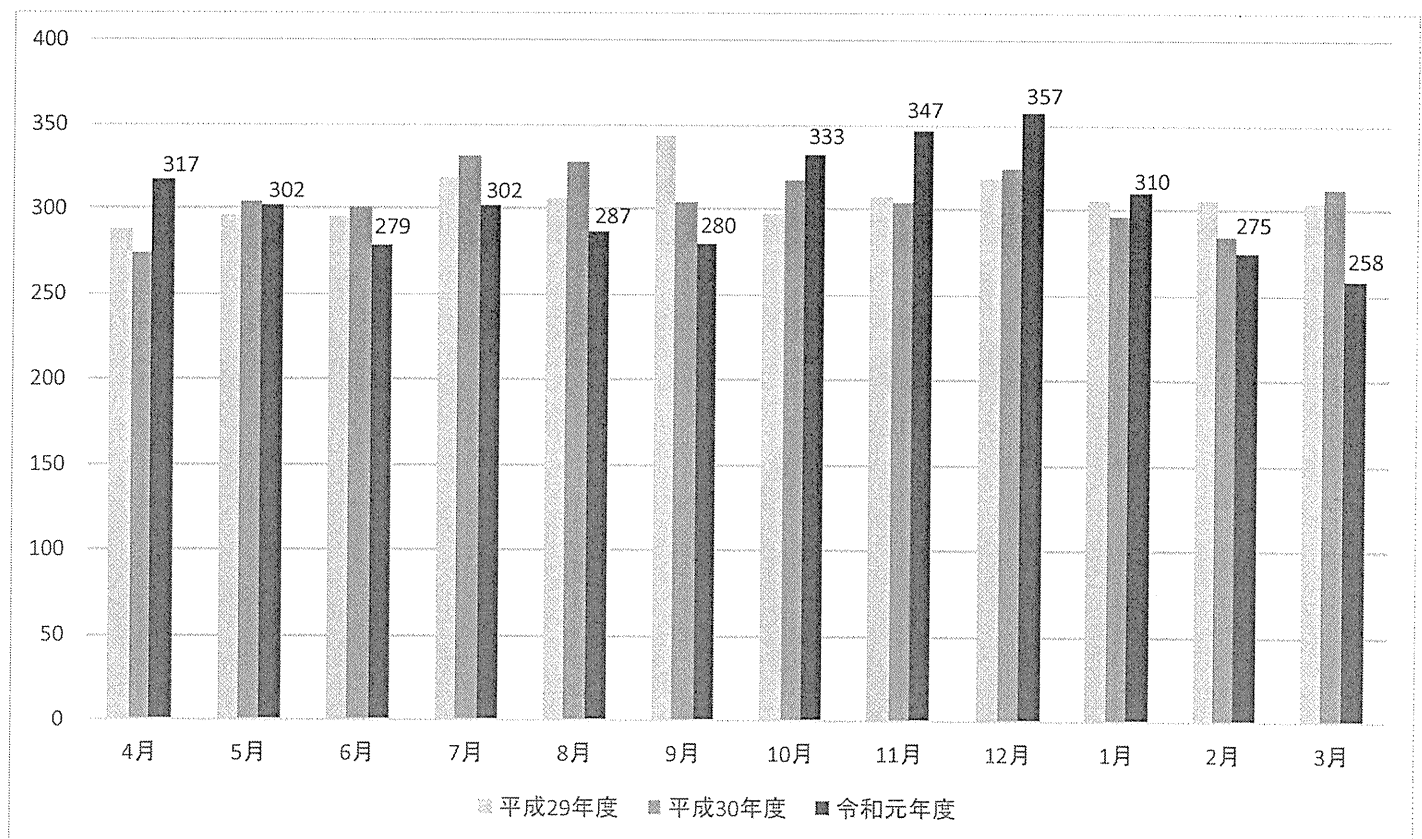
## 退院患者数及び各種指標

	令和元年度	前年比	平成30年度	平成29年度
退院患者数	3,647	±0%	3,680	3,684
死亡患者数	178	-0.2%	218	205
院内粗死亡率	4.9%	-1.0%	5.9%	5.6%
新生児死亡率	0.0%	-	0.0%	0.0%
退院後 28 日以内の 計画外再入院率	5.6% (197 件)	0.7% (18 件)	4.9% (176 件)	8.8% (325 件)
24 時間以内の再手術	0.00% (0 件)	- -	0.00% (0 件)	0.00% (0 件)

## 分娩件数

	経膈分娩			帝王切開分娩		
	件数	平均年齢	平均在院日数	件数	平均年齢	平均在院日数
令和元年度	249 件	30.1 歳	7.3 日	66 件	32.1 歳	10.4 日

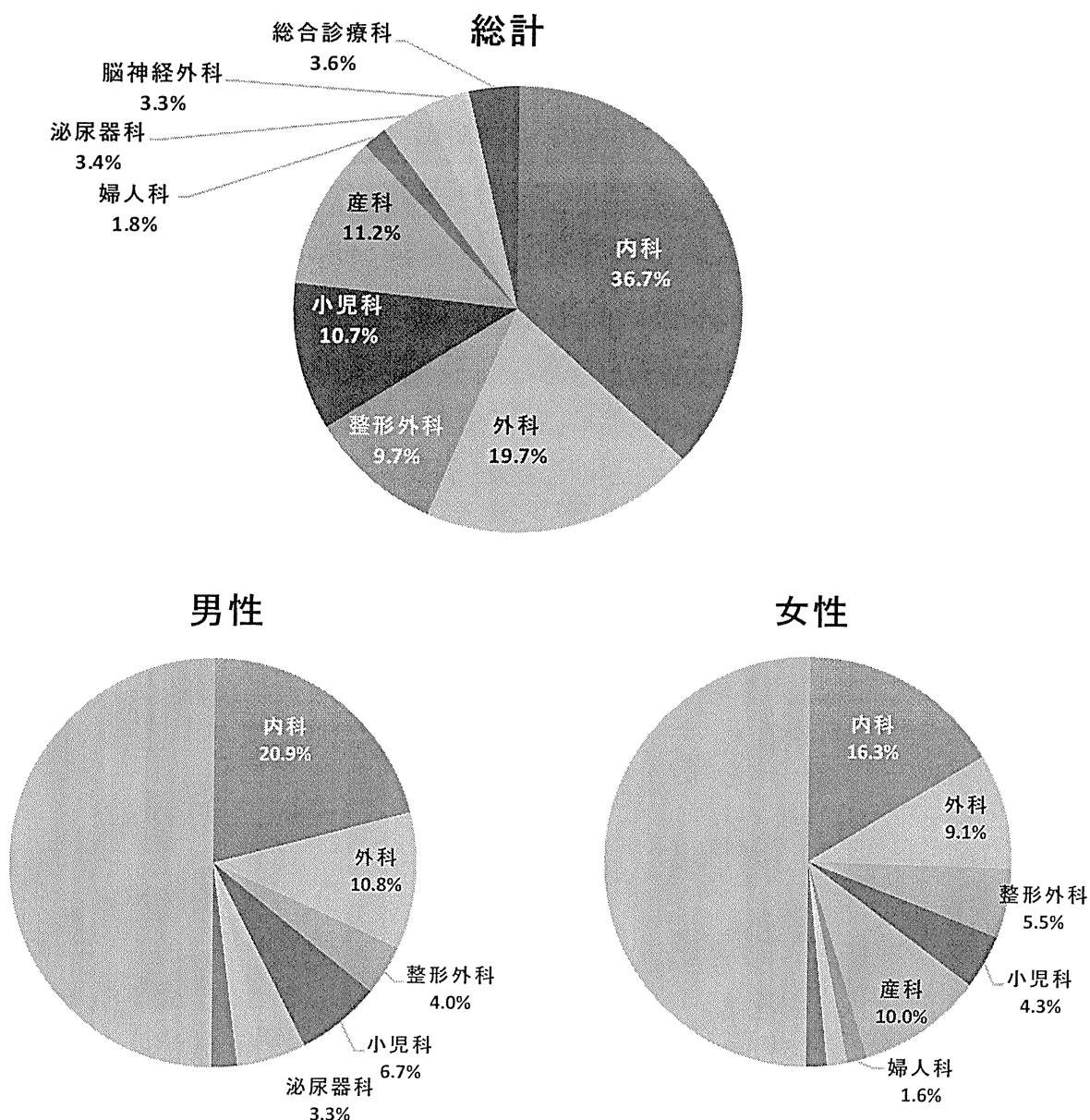
## 退院患者数月別グラフ



退院患者診療科別データ(性別・年齢・在院日数)

	退院患者数			平均年齢	平均在院日数
	男性	女性	計		
内科	669	669	1338	77.2 歳	18.6 日
外科	344	373	717	73.1 歳	15.1 日
整形外科	129	225	354	74.6 歳	37.7 日
小児科	215	176	391	2.2 歳	6.9 日
産科	-	409	409	30.6 歳	7.9 日
婦人科	-	64	64	45.0 歳	5.6 日
泌尿器科	105	18	123	73.9 歳	12.1 日
脳神経外科	71	48	119	76.0 歳	44.3 日
総合診療科	64	68	132	71.9 歳	12.8 日
総計	1,597	2,050	3,647	62.0 歳	17.5 日

退院患者 科別グラフ



退院患者 病棟別データ(退院患者数・平均年齢・平均在院日数)

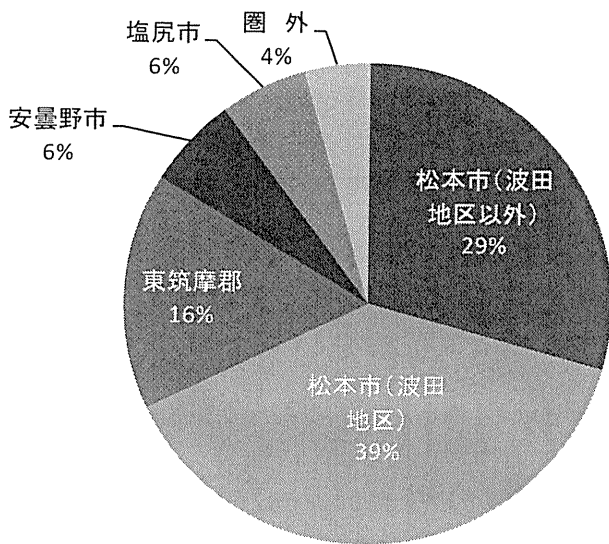
診療科	性別	3階病棟						4階西病棟						4階東階病棟(回復期リハ病棟)					
		退院患者数		平均年齢		平均在院日数		退院患者数		平均年齢		平均在院日数		退院患者数		平均年齢		平均在院日数	
内科	男	321	412	76.1	77.1	15.3	14.5	69	391	72.8	77.2	7.8	12.6	8	13	76.6	79.3	61.8	71.2
	女	91		80.6		11.7		322		78.1		13.6		5		83.6		86.2	
外科	男	237	319	72.0	71.7	11.7	11.8	22	229	72.6	72.3	8.8	9.6	0	0	-	-	-	-
	女	82		70.9		12.3		207		72.3		9.7		0		-			
整形外科	男	50	81	61.5	61.6	11.1	10.8	2	30	63.5	72.5	16.0	17.8	49	152	79.5	81.4	60.1	56.7
	女	31		61.8		10.4		28		73.2		17.9		103		82.2		55.0	
小児科	男	0	0	-	-	-	-	215	391	2.3	2.2	6.9	6.9	0	0	-	-	-	-
	女	0		-		-		176		2.1		6.8		0		-			
産科	男	0	0	-	-	-	-	0	409	-	30.6	-	7.9	0	0	-	-	-	-
	女	0		-		-		409		30.6		7.9		0		-			
婦人科	男	0	0	-	-	-	-	0	64	-	45.0	-	5.6	0	0	-	-	-	-
	女	0		-		-		64		45.0		5.6		0		-			
泌尿器科	男	88	92	74.1	74.3	9.3	9.8	3	14	72.0	70.1	6.3	11.4	0	0	-	-	-	-
	女	4		78.8		21.5		11		69.5		12.7		0		-			
脳神経外科	男	29	37	68.1	69.9	11.8	10.9	4	14	47.0	72.4	40.0	23.9	18	36	78.2	82.0	100.7	88.0
	女	8		76.5		7.8		10		82.5		17.4		18		85.8		75.3	
総合診療科	男	31	37	73.1	72.9	9.9	9.5	9	51	64.8	69.7	7.1	9.1	0	0	-	-	-	-
	女	6		72.0		7.3		42		70.8		9.6		0		-			
総計	男	756	978	73.2	73.4	12.8	12.6	324	1,593	25.4	44.4	7.7	9.3	75	201	78.9	81.3	70.0	63.2
	女	222		74.0		11.7		1,269		49.2		9.7		126		82.8		59.1	

診療科	性別	5階病棟(地域包括ケア病棟)						全体					
		退院患者数		平均年齢		平均在院日数		退院患者数		平均年齢		平均在院日数	
内科	男	271	522	72.3	77.2	20.2	25.1	669	1,338	74.2	77.2	17.1	18.6
	女	251		82.5		30.4		669		80.1		20.2	
外科	男	85	169	74.2	76.9	27.6	28.5	344	717	72.6	73.1	15.4	15.1
	女	84		79.6		29.5		373		73.6		14.7	
整形外科	男	28	91	63.9	75.5	24.3	36.6	129	354	68.9	74.6	32.7	37.7
	女	63		80.6		42.1		225		77.8		40.6	
小児科	男	0	0	-	-	-	-	215	391	2.3	2.2	6.9	6.9
	女	0		-		-		176		2.1		6.8	
産科	男	0	0	-	-	-	-	0	409	-	30.6	-	7.9
	女	0		-		-		409		30.6		7.9	
婦人科	男	0	0	-	-	-	-	0	64	-	45.0	-	5.6
	女	0		-		-		64		45.0		5.6	
泌尿器科	男	14	17	72.6	74.9	22.6	25.2	105	123	73.9	73.9	11.0	12.1
	女	3		85.7		37.3		18		74.3		18.8	
脳神経外科	男	20	32	72.0	77.7	48.0	42.8	71	119	70.6	76.0	46.1	44.3
	女	12		87.3		34.1		48		84.0		41.7	
総合診療科	男	24	44	67.5	73.6	13.6	19.8	64	132	69.8	71.9	10.9	12.8
	女	20		80.9		27.2		68		73.9		14.6	
総計	男	442	875	71.9	76.7	22.9	27.4	1,597	3,647	63.4	62.0	17.3	17.5
	女	433		81.7		31.9		2,050		60.9		17.7	

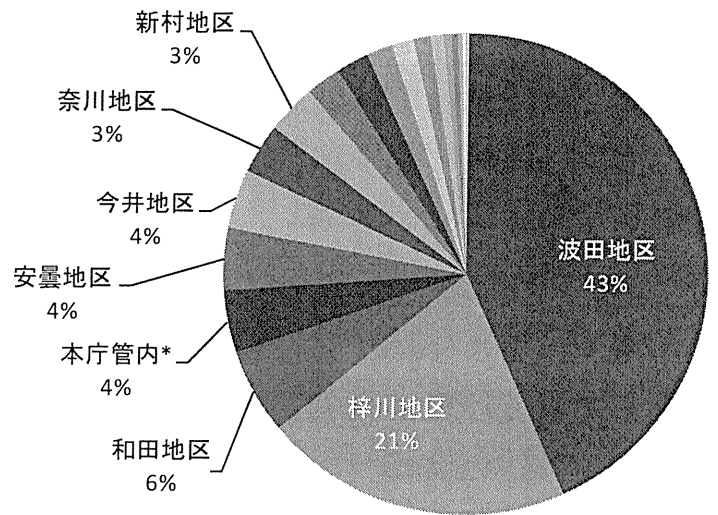
地域別退院患者数

	2次医療圏(松本保健医療圏)(※)																	圏外
	松本市								東筑摩郡			安曇野市					塩尻市	
	波田地区	梓川地区	和田地区	今井地区	奈川地区	安曇地区	新村地区	その他	山形村	朝日村	その他	三郷地区	穂高地区	豊科地区	堀金地区	明科地区		
人数	1,071	510	143	104	97	84	81	386	370	201	8	131	37	37	15	5	211	159

※2次医療圏(松本保健医療圏) = 松本市、東筑摩郡、安曇野市、塩尻市



2次医療圏地域別グラフ

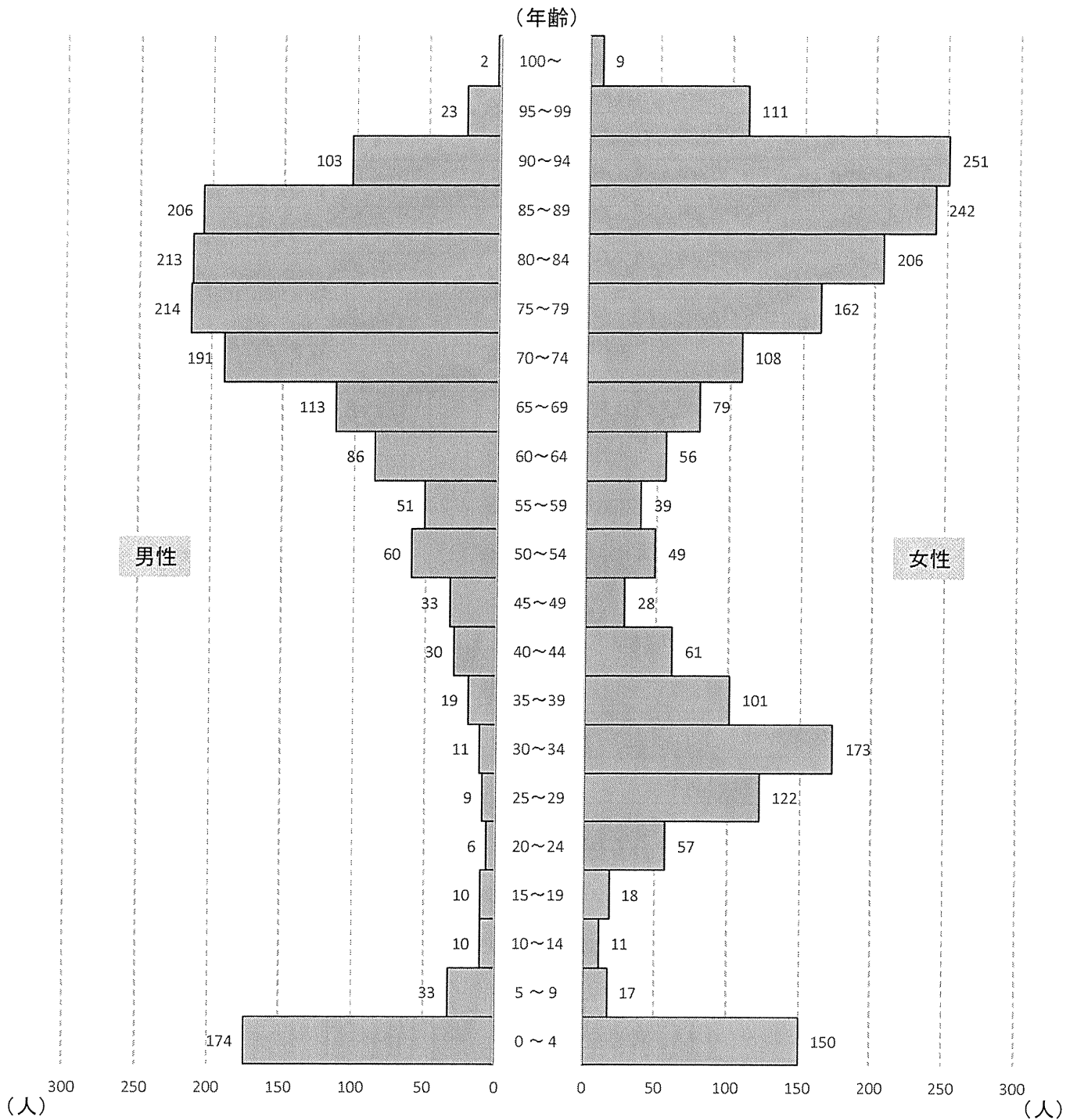


松本市内地区別グラフ

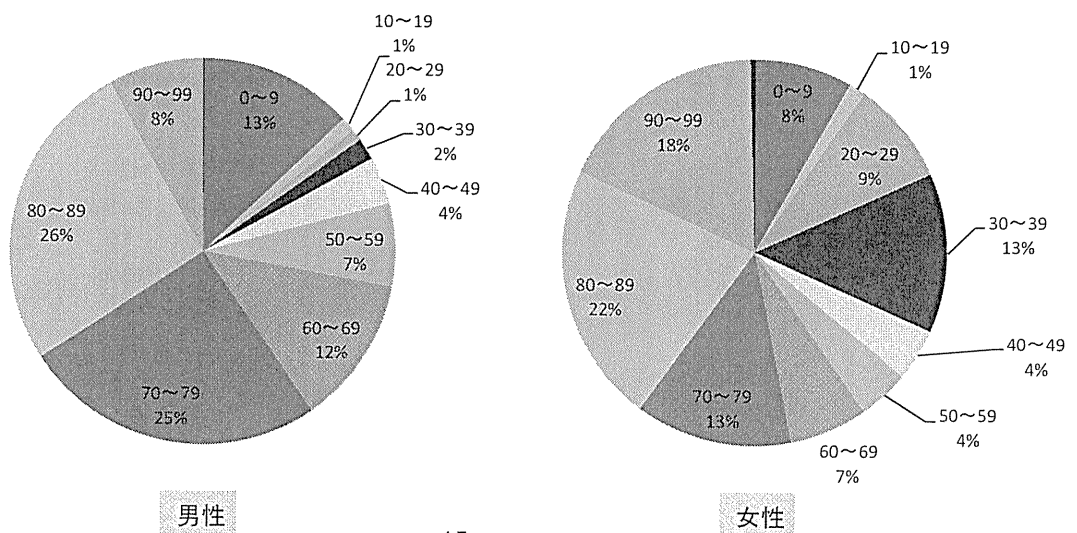
\*本庁管内=昭和の大合併以前より市域であった地区



# 退院患者 年齢別グラフ



# 退院患者 年代別割合

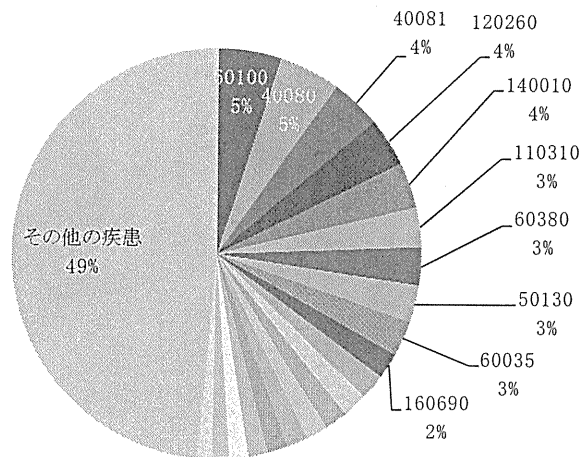


MDC06 別;上位 20 疾患の内訳

MDC06	疾患名	令和元年度		平成 30 年度	
		件数	平均 在院日数	件数	平均 在院日数
060100	小腸大腸の良性疾患(良性腫瘍を含む)	175 件	3.2 日	203 件	3.4 日
040080	肺炎等	170 件	21.9 日	95 件	14.0 日
040081	誤嚥性肺炎	141 件	37.2 日	128 件	33.9 日
120260	分娩の異常	136 件	7.4 日	134 件	7.6 日
140010	妊娠期間短縮、低出産体重に関連する障害	127 件	11.0 日	78 件	9.1 日
110310	腎臓または尿路の感染症	109 件	29.1 日	112 件	22.8 日
060380	ウイルス性腸炎	107 件	5.4 日	86 件	5.0 日
050130	心不全	103 件	27.3 日	120 件	26.0 日
060035	結腸(虫垂を含む)の悪性腫瘍	97 件	11.5 日	61 件	10.6 日
160690	胸椎、腰椎以下骨折損傷(胸・腰髄損傷を含む)	71 件	35.9 日	86 件	34.5 日
160800	股関節・大腿近位の骨折	71 件	57.8 日	73 件	59.1 日
120180	胎児及び胎児付属物の異常	69 件	8.0 日	90 件	8.4 日
060340	胆管(肝内外)結石、胆管炎	63 件	16.3 日	68 件	22.3 日
100380	体液量減少症	60 件	16.5 日	72 件	13.9 日
030400	前庭機能障害	59 件	7.8 日	70 件	4.2 日
060210	ヘルニアの記載のない腸閉塞	56 件	15.2 日	43 件	14.3 日
060020	胃の悪性腫瘍	55 件	11.1 日	47 件	13.0 日
090010	乳房の悪性腫瘍	53 件	11.7 日	88 件	11.9 日
040090	急性気管支炎、急性細気管支炎、 下気道感染症(その他)	47 件	5.7 日	55 件	6.7 日
040070	インフルエンザ、ウイルス性肺炎	40 件	6.7 日	37 件	7.9 日

※「MDC06」とは、14 桁で表現される DPC コードのうち、傷病名を表す最初の 6 桁のことです。

MDC06 別;上位 20 疾患の占める割合



Kコード別;上位 20 手術の内訳

Kコード	手術名	件数	平均在院日数	術前日数	術後日数
K7211	内視鏡的大腸ポリープ・粘膜切除術 (長径 2cm 未満)	176 件	3.2 日	0.0 日	2.2 日
K8982	帝王切開術(選択帝王切開)	45 件	9.7 日	1.1 日	7.6 日
K688	内視鏡的胆道ステント留置術	44 件	18.6 日	2.5 日	15.1 日
K0461	骨折観血的手術(肩甲骨、上腕、大腿)	42 件	63.1 日	4.1 日	58.0 日
K901	子宮双手圧迫術	41 件	7.5 日	0.9 日	5.6 日
K6335	鼠径ヘルニア手術	35 件	6.0 日	0.5 日	4.5 日
K0004	創傷処理・皮膚採取・骨格筋採取 (筋肉、臓器に達しない、長径 5cm 未満)	31 件	38.2 日	3.0 日	34.2 日
K721-4	早期悪性腫瘍大腸粘膜下層剥離術	26 件	8.5 日	0.3 日	7.3 日
K8882	子宮附属器腫瘍摘出術(両側)(腹腔鏡)	23 件	5.8 日	1.0 日	3.8 日
K8981	帝王切開術(緊急帝王切開)	22 件	11.9 日	2.1 日	8.7 日
K6532	内視鏡的胃、十二指腸ポリープ・粘膜切除術 (早期悪性腫瘍粘膜下層)	21 件	8.4 日	0.0 日	7.4 日
K6852	内視鏡的胆道結石除去術(その他)	20 件	16.7 日	1.2 日	14.6 日
K8412	経尿道的前立腺手術(その他)	19 件	10.8 日	1.3 日	8.5 日
K0462	骨折観血的手術(前腕、下腿、手舟状骨)	19 件	26.3 日	1.6 日	23.7 日
K654	内視鏡的消化管止血術	18 件	20.1 日	3.1 日	16.1 日
K672-2	腹腔鏡下胆嚢摘出術	17 件	7.2 日	1.4 日	4.9 日
K1425	脊椎固定術、椎弓切除術、椎弓形成術 (椎弓切除)	16 件	23.6 日	2.1 日	20.6 日
K6871	内視鏡的乳頭切開術(乳頭括約筋切開のみ)	16 件	23.9 日	4.6 日	18.3 日
K7193	結腸切除術 (全切除、亜全切除又は悪性腫瘍手術)	15 件	24.5 日	5.3 日	18.2 日
K672	胆嚢摘出術	15 件	20.4 日	3.3 日	16.1 日

※「Kコード」とは、診療報酬請求にて用いられている手術分類コードのことです。

## (3) 職員の状況

## ア 職種別職員構成

(単位:人)

区 分	平成29年度	平成30年度	令和元年度
病院事業管理者			1
医 師	30	30	30
薬 剤 師	12	12	13
看 護 職 員	154	159	156
医 療 技 術 員	57	60	58
事 務 職 員	28	31	29
給 食 職 員	5	5	5
計	286	297	292

(令和元年3月31日)

## (4) 経理の状況(松本市四賀の里クリニック分を除く)

## ア 収益構成

(単位:千円)

科 目	平成29年度	平成30年度	令和元年度(暫定)
医 業 収 益	3,964,249	4,119,273	4,393,483
入院収益	2,298,606	2,415,017	2,596,346
外来収益	1,271,866	1,298,117	1,375,347
その他医業収益	393,777	406,139	421,790
医 業 外 収 益	428,892	498,145	556,457
受取利息	5,149	2,159	1,677
国県補助金	8,949	7,855	8,393
他会計補助金	310,291	375,360	377,781
長期前受金戻入	76,215	76,271	140,933
その他医業外収益	28,288	36,500	27,673
訪 問 看 護 事 業 収 益	47,638	41,799	49,230
営業収益	47,582	41,759	48,423
営業外収益	56	40	807
居 宅 介 護 支 援 事 業 収 益	4,749	3,800	3,867
営業収益	4,749	3,800	3,867
特 別 利 益	251,355	0	7,955
総 収 益	4,696,883	4,663,017	5,010,992

## イ 費用構成

(単位:千円)

科 目	平成29年度	平成30年度	令和元年度(暫定)
医 業 費 用	4,467,692	4,560,287	4,695,349
給与費	3,019,589	3,121,446	3,161,894
材料費	662,036	647,031	698,649
経費	536,004	542,067	567,187
減価償却費	225,811	229,943	205,181
資産減耗費	3,526	2,361	46,446
研究研修費	20,726	17,439	15,992
医 業 外 費 用	139,976	131,397	173,141
支払利息	37,314	33,840	30,752
患者外給食材料費	1,406	1,394	1,350
雑支出	101,256	96,163	141,039
訪 問 看 護 営 業 費 用	45,485	45,796	46,214
給与費	43,222	43,393	44,308
経費	2,263	2,403	1,906
居 宅 介 護 支 援 事 業 営 業	6,019	6,218	5,826
給与費	5,991	6,189	5,798
経費	28	29	28
特 別 損 失	0	2,340	53,758
総 費 用	4,659,172	4,746,038	4,974,288

ウ 令和元年度松本市病院事業損益計算書(平成31年4月1日から令和2年3月31日まで)

暫定版

(単位:円)

1	病院医業収益						
(1)	入院収益			2,596,345,567			
(2)	外来収益			1,375,347,553			
(3)	その他医業収益			421,790,200		4,393,483,320	
2	訪問看護営業収益						
(1)	訪問看護療養収益			43,278,384			
(2)	訪問看護利用収益			5,144,356		48,422,740	
3	居宅介護営業収益						
(1)	居宅介護事業収益			3,867,294		3,867,294	
4	診療所医業収益						
(1)	外来収益			152,609,026			
(2)	その他医業収益			15,957,404		168,566,430	
5	病院医業費用						
(1)	給与費			3,161,894,195			
(2)	材料費			698,649,146			
(3)	経費			567,186,835			
(4)	減価償却費			205,180,812			
(5)	資産減耗費			46,446,002			
(6)	研究研修費			15,991,792		4,695,348,782	
6	訪問看護営業費用						
(1)	給与費			44,308,184			
(2)	経費			1,906,180		46,214,364	
7	居宅介護営業費用						
(1)	給与費			5,797,698			
(2)	経費			27,587		5,825,285	
8	診療所医業費用						
(1)	給与費			107,856,492			
(2)	材料費			86,887,967			
(3)	経費			28,249,266			
(4)	減価償却費			8,895,443			
(5)	資産減耗費			29,927			
(6)	研究研修費			38,503		231,957,598	
	医業損失						365,006,245
9	病院医業外収益						
(1)	受取利息			1,677,737			
(2)	一般会計等負担金			377,781,000			
(3)	国県補助金			8,392,750			
(4)	長期前受金戻入			140,932,742			
(5)	その他医業外収益			27,673,088		556,457,317	
10	訪問看護営業外収益						
(1)	営業外収益			806,814		806,814	
11	診療所医業外収益						
(1)	受取利息			287			
(2)	一般会計等負担金			63,284,000			
(3)	長期前受金戻入			2,234,454			
(4)	その他医業外収益			16,712		65,535,453	
12	病院医業外費用						
(1)	支払利息及び企業債取扱諸費			30,751,893			
(2)	患者外給食材料費			1,349,810			
(3)	雑支			141,039,659		173,141,362	
13	診療所医業外費用						
(1)	雑支			9,152,688		9,152,688	440,505,534
	経常支						75,499,289
14	特別利益						
(1)	その他特別利益			7,955,275		7,955,275	
15	特別損失						
(1)	その他特別損失			53,758,485		53,758,485	△ 45,803,210
	当年度純利益						29,696,079
	前年度繰越欠損金						589,356,951
	その他未処分利益剰余金変動額						0
	当年度未処理欠損金						559,660,872

工 令和元年度松本市病院事業貸借対照表(令和2年3月31日)

暫定版

(単位：円)

<資産の部>

1	固定資産						
(1)	有形固定資産						
	イ 土地					214,930,950	
	ロ 建物				4,782,572,733		
	ハ 構築物	価	償	却	累	計	2,207,181,059
	ニ 減価償却累計額						2,575,391,674
	ホ 器具備品	価	償	却	累	計	1,394,870,072
	減価償却累計額						397,958,971
	ホ 運搬具	価	償	却	累	計	996,911,101
	減価償却累計額						2,396,558,457
	有形固定資産合計						1,682,198,170
							714,360,287
							24,287,191
							19,005,052
							5,282,139
(2)	投資固定資産						3,907,924,021
	イ 長期貸付金						8,640,000
	投資固定資産合計						8,640,000
2	流動資産						3,916,564,021
(1)	現金預金						1,366,231,853
(2)	未収金						679,502,458
(3)	貯蔵品						16,829,729
(4)	貸倒引当金						△ 2,780,000
	流動資産合計						2,059,784,040
							5,976,348,061

<負債の部>

3	固定負債						
(1)	企業債						1,844,128,294
(2)	引当金						
	イ 退職給付引当金						1,022,900,000
	固定負債合計						2,867,028,294
4	流動負債						
(1)	未払金						598,188,390
(2)	企業債						335,247,454
(3)	その他流動負債						11,899,141
(4)	引当金						
	イ 賞与引当金						187,350,000
	ロ 法定福利費引当金						34,560,000
	流動負債合計						1,167,244,985
5	繰延収益						
(1)	長期前受金額						1,604,688,125
(2)	収益化累計額						△ 652,653,659
	繰延収益合計						952,034,466
							4,986,307,745

<資本の部>

6	資本金						1,263,613,561
7	剰余金						
(1)	資本剰余金						
	イ 再評価積立金						250,075
	ロ 受贈財産評価額						2,046,952
	ハ 国庫補助金						7,889,600
	ニ 寄附金						2,311,000
	資本剰余金合計						12,497,627
(2)	利益剰余金						
	イ 繰越欠損金						589,356,951
	ロ 減債積立金						163,590,000
	ハ 建設改良積立金						110,000,000
	ニ その他未処分利益剰余金変動額						0
	ホ 当年度純利益						29,696,079
	利益剰余金合計						△ 286,070,872
	剰余金合計						△ 273,573,245
	負債・資本合計						990,040,316
							5,976,348,061

※貸倒引当金取り崩し額 1,895,763円  
 ※修繕引当金取り崩し額 6,965,061円  
 ※法定福利費引当金取り崩し額 33,034,498円

※退職給付引当金取り崩し額 185,464,216円  
 ※賞与引当金取り崩し額 181,047,775円

---

松本市立病院

事業管理者 北野 喜良  
院長 中村 雅彦

〒390-1401  
長野県松本市波田4417番地180  
電話 0293-92-3027(代) FAX0263-92-3440(代)  
<http://hp-hata.com/>

---