

松本都市計画地区計画の決定（松本市決定）

松本都市計画東方地区地区計画を次のように決定する。

区域の整備・開発及び保全の方針	名 称	東方地区 地区計画
	位 置	松本市大字島内の一部の区域
	面 積	約 2.6 ha
	地区計画の目標	<p>本地区は、松本市中心部より北西へ約 3 km の位置にあり、民間の開発行為により道路、上下水道等の公共施設の整備が行われた。</p> <p>今後予想される建築行為について、地区計画を定めることにより、通学路に指定されている周辺道路への出入りについては歩行者の安全に配慮し、周辺の田園環境と調和したゆとりある緑豊かな居住環境の形成を目指す。</p>
	土地利用の方針	<p>本地区全体について、周辺農地の営農環境に配慮した、良好な一戸建て住宅などが立地する低層住宅地区として誘導を図る。</p>
	建築物等の整備方針	<p>本地区全体を低層住宅地区として位置づけ、一戸建て住宅などについて、建築物等の用途の制限、容積率の最高限度、建ぺい率の最高限度、敷地面積の最低限度、壁面の位置の制限、建築物等の高さの最高限度、垣又は柵の構造の制限を設け、ゆとりある良好な住環境の形成へ規制誘導を図ると共に、その維持及び保全を図る。</p> <p>意匠については、「松本市景観計画」の内容に沿った建築物、工作物を誘導する。</p> <p>敷地内の空地等は、環境に応じた植栽又は張芝等を行うなど緑化に努めると共に、枝等がはみ出さないよう管理を行う。</p>
その他保全の方針	<p>本地区の環境保全及び安全の維持を図るため、次のことを誘導する。</p> <p>資材及び廃棄物置場は設置しない。</p> <p>必要な台数分の駐車場を敷地内又は付近に備える。</p> <p>市道 8102 号線沿いに自動車の出入り口は設置しない。</p> <p>道路のすみ切り部分（交差点内）に、自動車の出入り口は設置しない。</p>	

「区域、地区の細区分は計画図表示のとおり」

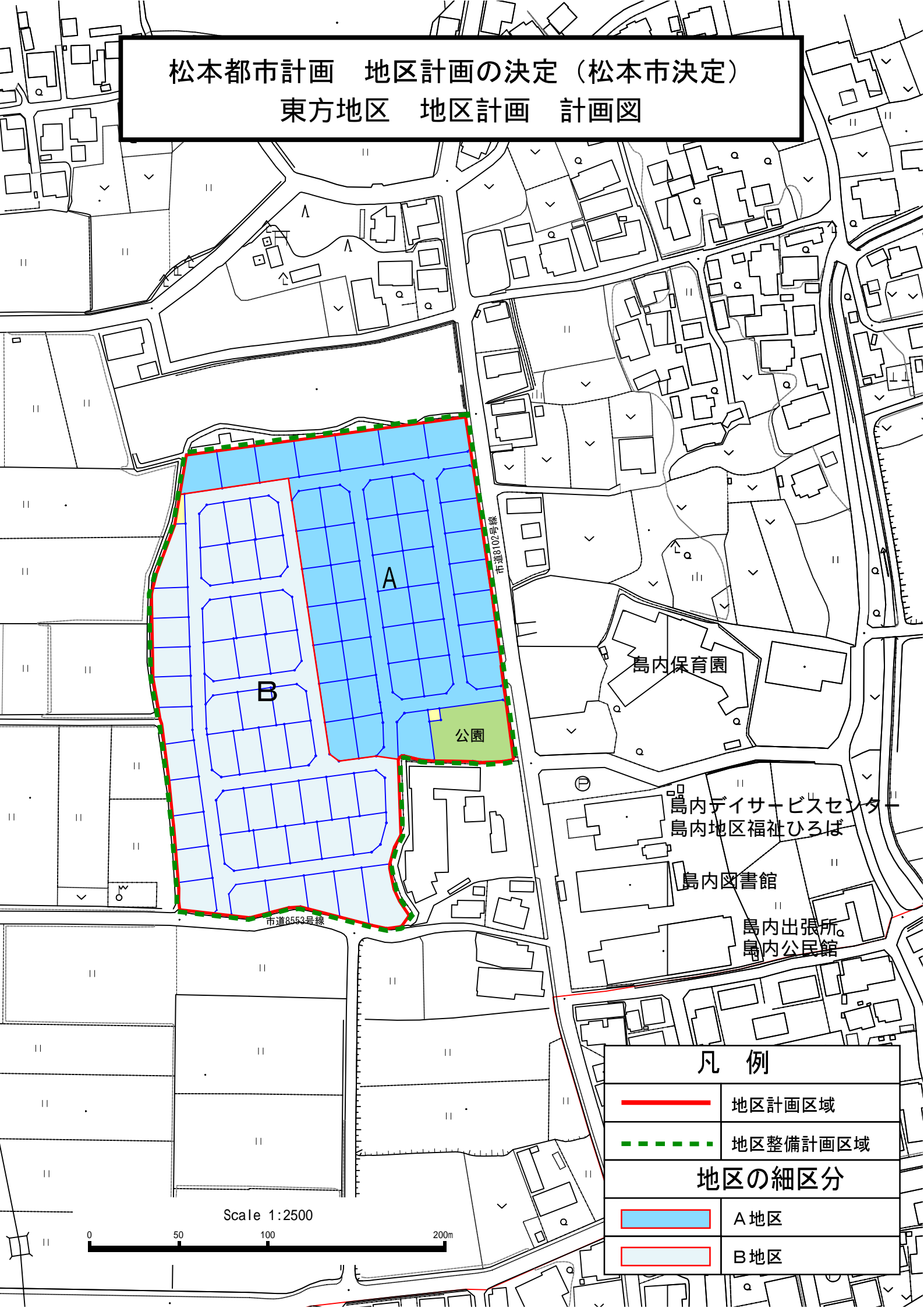
		地区の細区分	A地区	B地区
		地区整備計画	建築物等に関する事項	建築物等の用途の制限
容積率の最高限度	10分の8			
建ぺい率の最高限度	10分の5 ただし、建築基準法第53条第3項第2号に基づく街区の角にある敷地の緩和措置は適用しない。			
敷地面積の最低限度	200㎡ (但し、ゴミステーションを除く)			
壁面の位置の制限	建築物の外壁(出窓及び戸袋を除く。)又はこれに代わる柱の面から道路境界線までの距離は1.5m以上、その他隣地境界線までの距離は、1.0m以上とする。 ただし、以下のいずれかに該当するものを除く。 1 外壁又はこれに代わる柱の中心線の長さの合計が3m以下の建築物又は建築物の部分 2 軒の高さが2.3m以下、かつ、床面積の合計が5㎡以内の建築物の部分 3 床面積の合計が10㎡以内の建築物 4 床面積の合計が30㎡以内の壁面を有しない建築物又は建築物の壁面を有しない部分 5 ゴミステーション			建築物の外壁(出窓及び戸袋を除く。)又はこれに代わる柱の面から道路境界線までの距離は1.0m以上、その他隣地境界線までの距離は、1.0m以上とする。 ただし、以下のいずれかに該当するものを除く。 1 外壁又はこれに代わる柱の中心線の長さの合計が3m以下の建築物又は建築物の部分 2 軒の高さが2.3m以下、かつ、床面積の合計が5㎡以内の建築物の部分 3 床面積の合計が10㎡以内の建築物 4 床面積の合計が30㎡以内の壁面を有しない建築物又は建築物の壁面を有しない部分 5 ゴミステーション
建築物等の高さの最高限度	10m			

「区域、地区の細区分は計画図表示のとおり」

地区整備計画	建築物等に関する事項	地区の細区分	A地区	B地区
		垣又は柵の構造の制限	<p>道路境界線から奥行 1.5mまでに設置するものの構造は、次のいずれかに掲げるものとする。ただし、公園用地、ゴミステーションを除く。</p> <ol style="list-style-type: none"> 1 生垣 2 前面道路面からの高さ 0.6m以下の擁壁、ブロック塀等。ただし、道路境界線から幅 0.7m 以上の植栽可能な空地を設け、設置する敷地地盤面から高さ 0.1m 以下のものは、この限りでない。 3 敷地地盤面から高さ 1.5m 以下のフェンス、金属柵等透視可能な柵 4 2で設置したものの上にフェンス、金属柵等透視可能な柵を併用したもので、敷地の前面道路面から高さ 1.5m以下のもの 5 片側の幅 1.5m 以下の門柱及びその他これらに類するもので、敷地地盤面から高さ 1.5m 以下のもの 	

「区域、地区の細区分は計画図表示のとおり」

松本都市計画 地区計画の決定（松本市決定）
 東方地区 地区計画 計画図



島内保育園

公園

島内デイサービスセンター
 島内地区福祉ひろば

島内図書館

島内出張所
 島内公民館

市道8553号線

市道8102号線

凡例

- 地区計画区域
- 地区整備計画区域

地区の細区分

- A地区
- B地区

Scale 1:2500

