

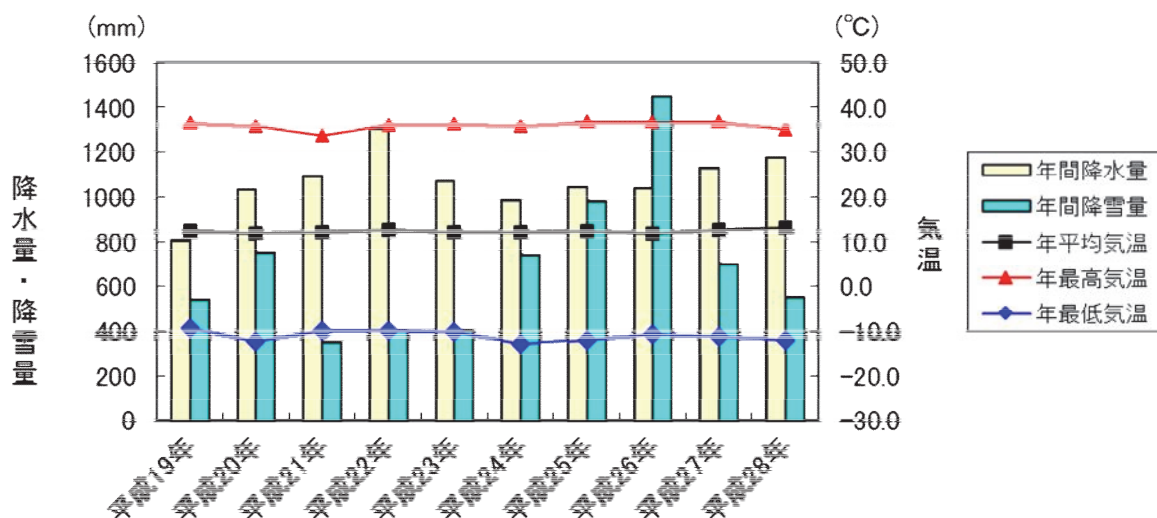
## ⑧自然的環境等

### C0802 気象状況

松本市は松本盆地のほぼ中央に位置しているため、基本的に気温の年較差が大きく、降水量が少ないという内陸型気候の特性を有している。過去10年間の年平均気温は11.9～13.1℃と冷涼であり、年間降水量は年によって差はあるものの約800～1,310mmで比較的少ない。降雪量をみると、平成26年に1,400mmをこえる降雪が観測されている一方で、平成21年には350mmの降雪しか観測されておらず、年較差が大きい。

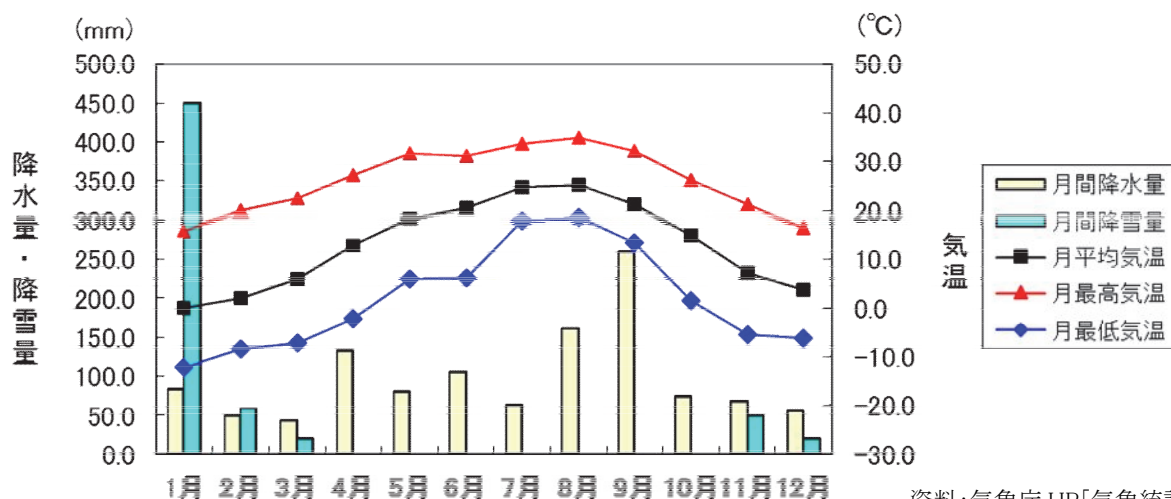
平成28年における月別の気温変化をみると、月最高気温と月最低気温の差は、最も小さい8月でも16.4℃と1日の気温変化が大きく、4月には29.5℃にも達している。また、年間の気温較差をみると、最も気温が高い8月の最高気温が34.9℃であったのに対して、最も気温が低い1月の最低気温では-12.0℃と、年間の気温較差が大きいことを示している。

図 C0802 気温・降水量・降雪量の年間推移（過去10年）



資料:気象庁 HP「気象統計情報」

図 C0802 気温・降水量・降雪量の月間推移（平成28年）



資料:気象庁 HP「気象統計情報」

表 C0802 気象概況（過去 10 年）

年次	気温 (°C)		降水量 (mm)		最多風向	最大風速時風向		
	平均	最高	最低	総量			日最大降水量	降雪量
H. 19	12.3	36.5	-9.3	804.0	55.5	540	N	S
H. 20	11.9	35.8	-12.3	1,034.0	47.0	750	N	S
H. 21	12.2	33.5	-9.9	1,089.5	50.5	350	N	S
H. 22	12.6	36.1	-9.9	1,306.5	52.0	400	N	S
H. 23	12.0	36.3	-10.2	1,070.0	112.5	400	N	S
H. 24	12.0	35.7	-12.7	987.0	48.5	740	N	WSW
H. 25	12.4	36.7	-11.9	1,045.5	93.5	980	N	N
H. 26	11.9	36.8	-10.8	1,040.5	59.0	1,450	N	S
H. 27	12.7	36.7	-11.2	1,127.0	53.0	700	N	SSE
H. 28	13.1	34.9	-12.0	1,177.5	73.0	550	N	SSE

資料：気象庁HP「気象統計情報」

注)①気象概況については、過去10カ年の取りまとめを行う。

②H19～H24については、前回都市計画基礎調査のデータを使用

表 C0802 気象概要（平成 28 年）

月	気温 (°C)		降水量 (mm)		最多風向	最大風速時風向		
	平均	最高	最低	総量			日最大降水量	降雪量
1	0.0	15.9	-12	83.5	42.5	450.0	S	S
2	1.9	20.1	-8.4	49.5	23.0	60.0	S	SSE
3	5.9	22.5	-7.2	43	21.0	20.0	N	S
4	12.9	27.3	-2.2	133.5	52.0	-	S	S
5	18.4	31.6	6	80.5	39.5	-	S	SSE
6	20.6	31.2	6.2	105	37.0	-	N	SSE
7	24.8	33.7	17.7	64	19.0	-	S	SSE
8	25.2	34.9	18.5	161.0	54.0	-	N	SSW
9	21.4	32.2	13.3	259.5	76.0	-	NNW	NNW
10	14.8	26.3	1.6	74.0	23.5	-	N	SSE
11	7.1	21.2	-5.4	68.5	17.5	50.0	N	S
12	3.6	16.3	-6.2	55.5	25.5	20.0	N	SSW

資料：気象庁HP「気象統計情報」

注)③気象概要については、調査年次の1年前の取りまとめを行う。

C0803 緑の状況

C0803-② 現存緑地量の計量(松本都市計画区域)

松本都市計画区域内の緑地状況をみると、公共緑地では公園、緑地の 293.9 ha が最も多く、次いで広場、運動場の 71.4 ha、墓園の 49.2 ha となっている。その他の緑地では山林、原野、その他これらに類するもの 14,334.8 ha が最も多く、次いで、農地、牧草地、その他これらに類するものが 7,285.4 ha、水辺：海浜、河岸、湖畔の 576.9 ha となっている。

表 C0803-② 現存緑地の計量(松本都市計画区域)

区 分		市街化区域(ha)			市街化調整区域(ha) (4)	都市計画区域(ha) (3)+(4)=(5)
		人口集中地区 (1)	(1)を除く区域 (2)	小計 (1)+(2)=(3)		
公共緑地	公園、緑地	56.2	66.4	122.6	171.3	293.9
	広場、運動場	11.0	3.4	14.4	57.0	71.4
	墓園	2.2	0.4	2.6	46.6	49.2
	その他	0.0	0.0	0.0	0.64	0.64
その他の緑地	水面：河川、湖沼、水路	35.7	6.7	42.4	325.4	367.8
	水辺：海浜、河岸、湖畔	26.7	5.8	32.5	544.4	576.9
	山林、原野、その他これらに類するもの	7.6	17.9	25.5	14,309.3	14,334.8
	農地、牧草地、その他これらに類するもの	169.1	118.8	287.8	6,997.5	7,285.4
	社寺、境内地、墓地、その他これらに類するもの	36.9	15.2	52.0	100.9	152.9
	給排水、その他処理施設等の公共公益施設附属緑地	1.8	2.1	3.9	3.5	7.4
	遊園地、私設公園、私設分区園、その他これらに類する民営施設	0.0	0.0	0.0	207.0	207.0
	共同住宅緑地、工場緑地、その他これらに類する施設	0.2	0.9	1.0	0.2	1.2
	学校、企業厚生施設、その他これらに類する施設	56.3	17.0	73.3	33.2	106.5
林業試験場、農事試験場、その他これらに類する試験場等、研究所	1.5	0.0	1.5	0.6	2.1	

資料：緑地現況図