

## ⑥交通

### C0601 主要な幹線の断面交通量・混雑度・旅行速度

平成 27 年度道路交通センサスによる松本市の平日 12 時間交通量をみると、長野自動車道では約 33,000 台/12h、長野自動車道～梓川 SIC で約 30,000 台/12h となっている。また、一般道では国道 19 号を主流にした南北方向と国道 158 号を主流にした東西方向の交通量が多くなっており、特に松本市の南北軸を形成している国道 19 号は、15,000～17,000 台/12h の交通量となっている。また、中心市街地から長野自動車道へのアクセス道路である国道 158 号の交通量は、渚 1 丁目付近で約 18,000 台/12h となっている。

この他では、国道 147 号が約 13,000 台/12h、国道 143 号が 1,200～12,000 台/12h、松本環状高家線が 4,000～14,000 台/12h、倭北松本停車場線が約 12,000 台/12h、松本塩尻線、松本空港線が 5,000～13,000 台/12h の交通量を担っている。

大型車混入率でみると、混入率が高い路線は長野自動車道が長野自動車道～麻積 IC で約 24%、梓川 SIC～長野自動車道で約 21%となっている。一般道では、国道 19 号を主流にした南北方向では約 10%とあまり高くないが、国道 158 号の安曇付近では約 28%と高い混入率となっている。また、国道 254 号の三才山トンネルと松本トンネルの料金所では約 22～約 24%と更に高い混入率となっている。

この他では、上高地公園線で約 36%、松本環状高家線の和田付近で約 24%の混入率となっている。

混雑度でみると、国道 143 号で 1.27、国道 19 号で 2.06、となっている。また中心市街地から長野自動車道へのアクセス道路である国道 158 号は 1.27、国道 254 号は 1.46 となっている。

この他では、塩尻鍋割穂高線・松本環状高家線・松本和田線・上竹田波田線の 4 箇所では 1.17～1.24 となっている。

混雑時の平均旅行速度をそれぞれの道路の最遅値でみると、地域交通の中核をなす国道 19 号で 10.00km/h となっており、国道 143 号では 10km/h 未満の 7.10km/h となっている。また、国道 158 号では 16.90km/h となっている。

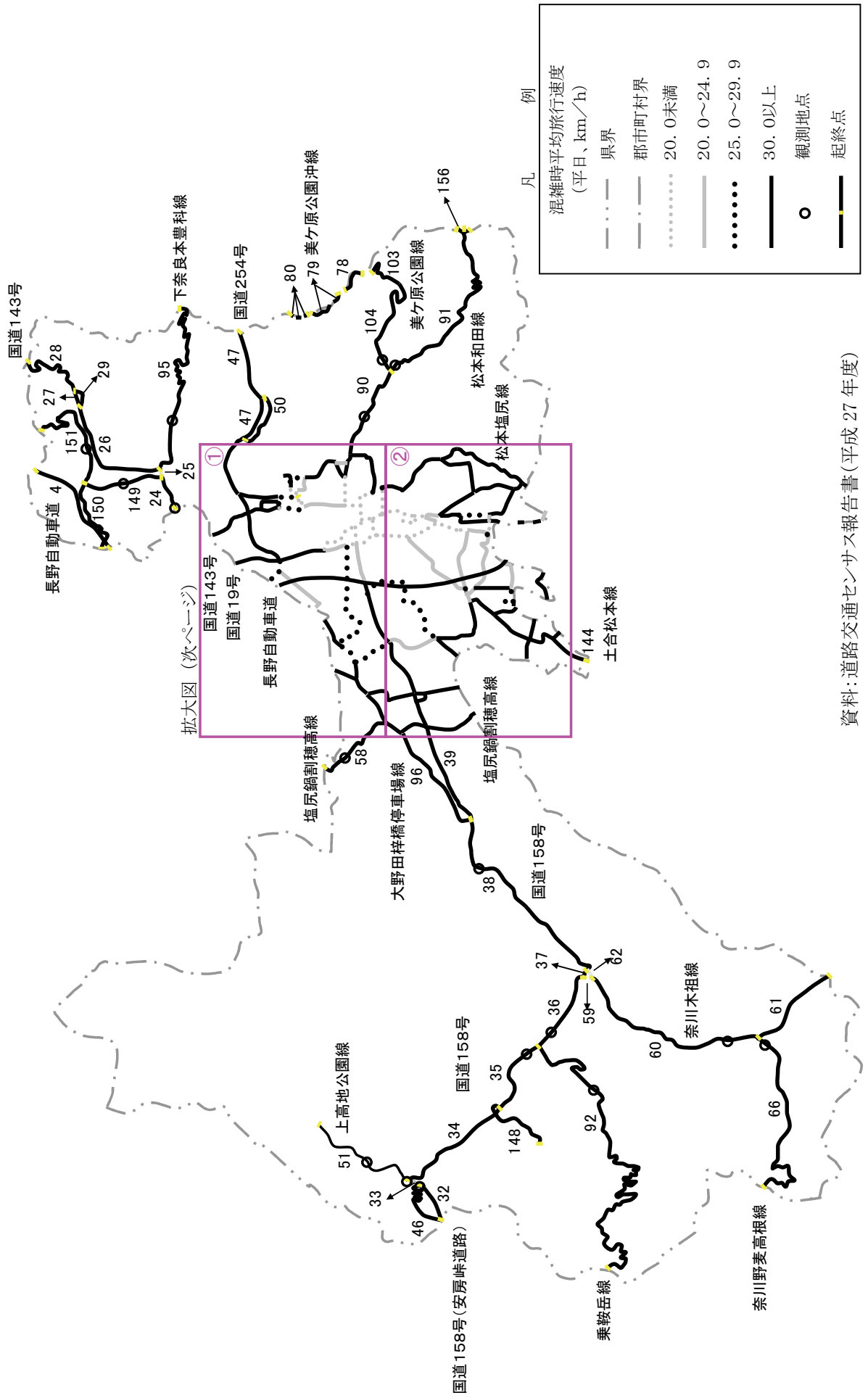
この他では、松本空港塩尻北インター線で 18.75km/h、松本環状高家線で 16.60km/h、惣社岡田線で 12.60km/h、湯の原荒町線で 25.05km/h、寺村南松本停車場線では 11.25km/h となっている。

注・混雑度 交通容量に対する実際に通過した交通量の割合

$$\text{混雑度} = \frac{\text{交通量 (台/12h または台/24h)}}{\text{交通容量 (台/12h または台/24h)}}$$

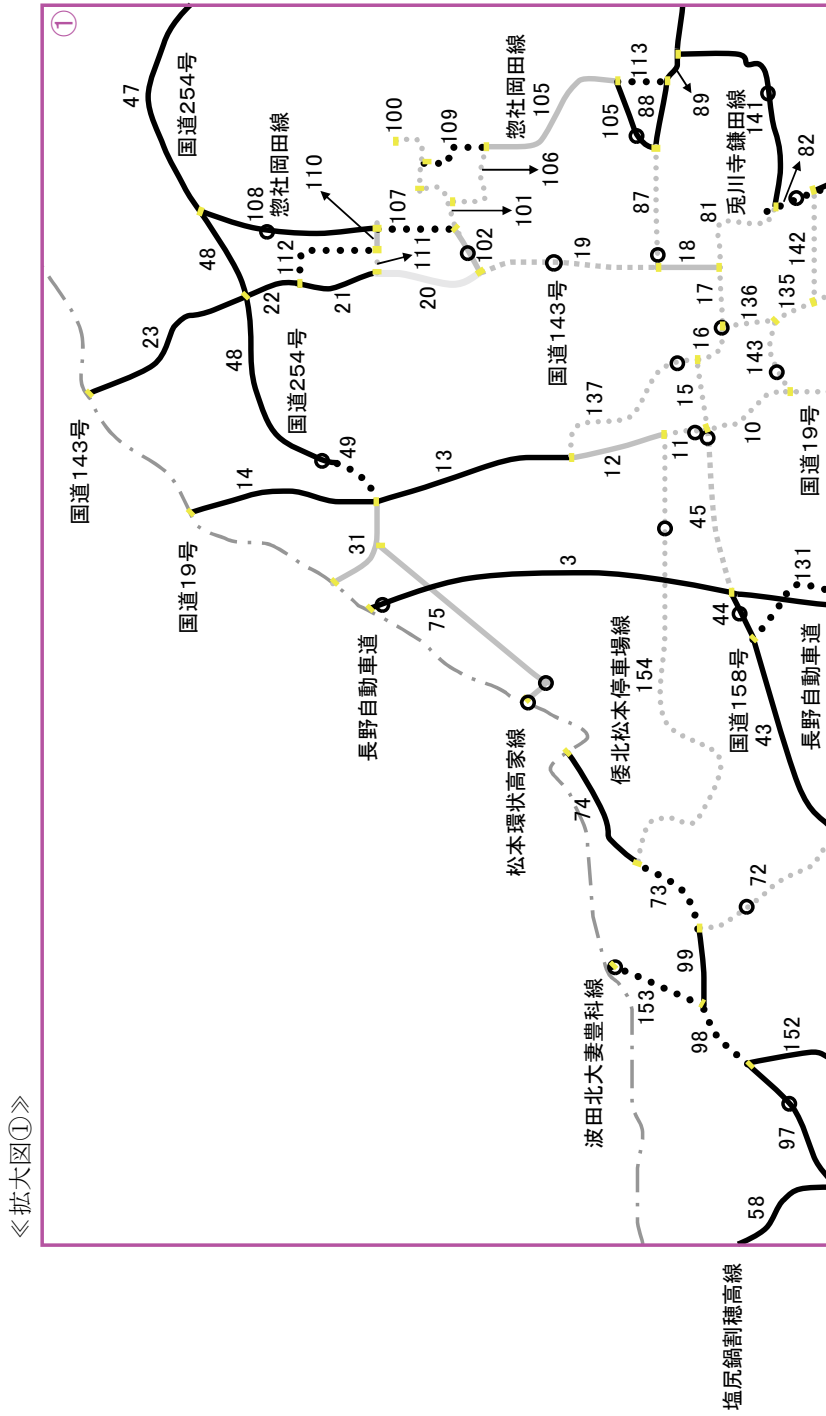
・基準交通容量 (台/時) 道路の部分毎に道路条件及び交通条件が基本的な条件を満たしている場合に 1 時間に 1 つの車線を通過することができる最大値で、どの道路の交通容量を算定する場合にも基準となるものである。

図 C0601 混雑時平均旅行速度分布図（平成 27 年度）（1/3）



資料: 道路交通センサス報告書(平成 27 年度)

図 C0601 混雑時平均旅行速度分布図（平成 27 年度）（2/3）

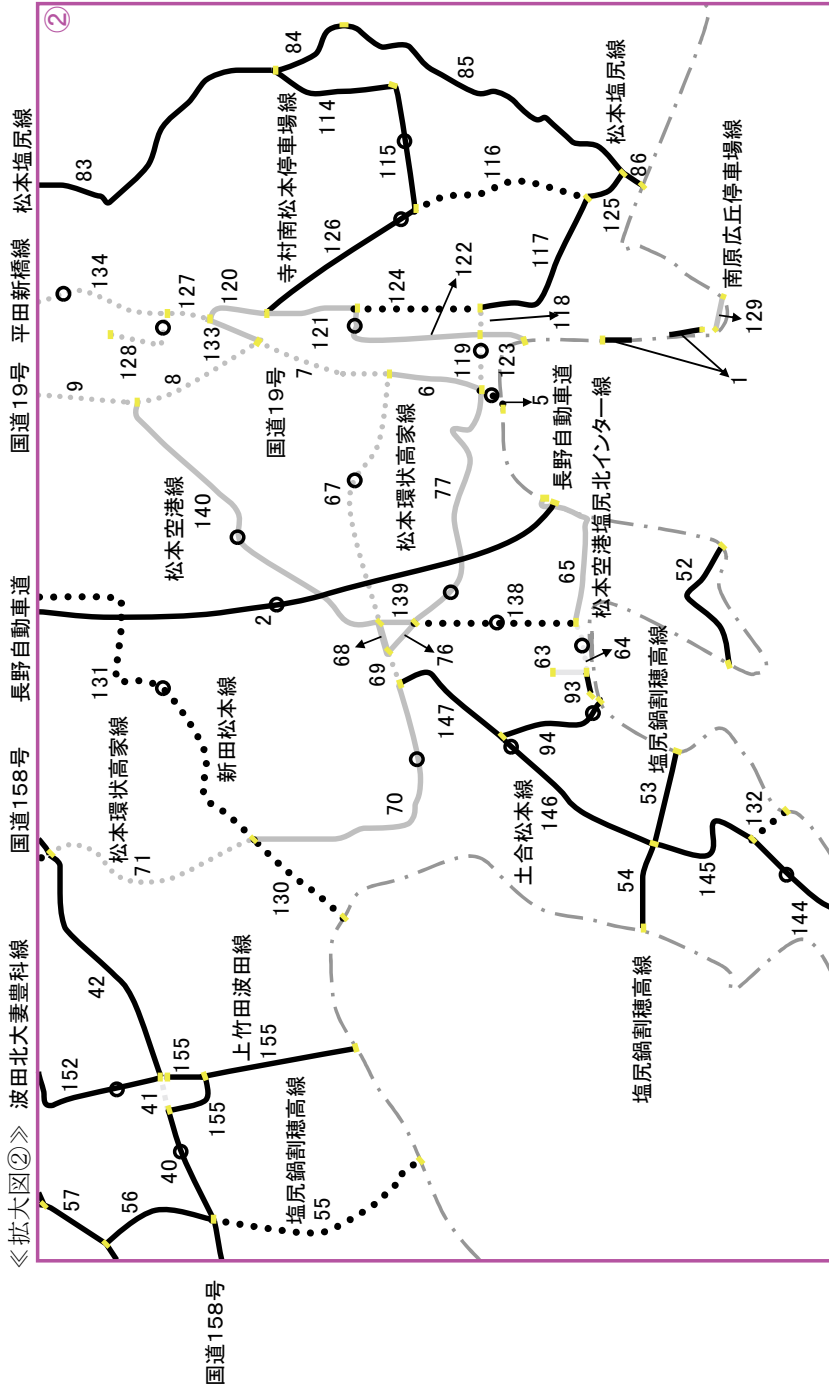


《拡大図①》

凡 例	
混雑時平均旅行速度 (平日、km/h)	
— · — · — ·	県界
— · — · — ·	郡市町村界
·····	20.0未満
—	20.0～24.9
·····	25.0～29.9
—	30.0以上
○	観測地点
—	起終点

資料：道路交通センサス報告書（平成 27 年度）

図 C0601 混雑時平均旅行速度分布図（平成 27 年度）（3/3）



凡 例

混雑時平均旅行速度 (平日、km/h)	
—	県界
- - -	郡市町村界
.....	20.0未満
——	20.0～24.9
●●●●	25.0～29.9
——	30.0以上
○	観測地点
—	起終点

資料：道路交通センサス報告書（平成 27 年度）

表 C0601 断面交通量・混雑度・旅行速度 (1/6)

路線名	観測地点名	平日12時間 交通量 (台)	平日24時間 交通量 (台)	大型車 混入率 (%)	混雑度	混雑時平均 旅行速度 (km/h)	位置図 対応番号
長野自動車道	長野自動車道～長野自動車道	32,672	46,179	19.5	0.60	90.80	1
長野自動車道	長野自動車道～一般国道158号梓川SIC	29,757	41,746	18.4	0.53	88.70	2
長野自動車道	松本環状高家線梓川SIC～長野自動車道	27,445	38,899	20.8	0.52	92.80	3
長野自動車道	長野自動車道～一般国道403号麻績IC	21,945	31,913	23.5	0.64	92.75	4
一般国道19号	松本市宮田2-10	14,769	21,626	9.2	1.33	26.25	5
一般国道19号	松本市宮田2-10	14,769	21,626	9.2	1.33	21.50	6
一般国道19号	松本市宮田2-10	14,769	21,626	9.2	1.42	16.90	7
一般国道19号	松本市宮田2-10	14,769	21,626	9.2	1.37	17.30	8
一般国道19号	松本市鎌田2丁目3-65	17,561	25,814	10.2	2.06	11.35	9
一般国道19号	松本市渚3丁目1-1	17,447	24,775	10.2	1.68	12.80	10
一般国道19号	松本市渚3丁目1-1	17,447	24,775	10.2	1.68	10.00	11
一般国道19号	松本市渚3丁目1-1	17,447	24,775	10.2	1.68	24.35	12
一般国道19号	松本市渚3丁目1-1	17,447	24,775	10.2	1.31	30.15	13
一般国道19号	松本市渚3丁目1-1	17,447	24,775	10.2	1.31	41.60	14
一般国道143号	松本市渚1丁目2-10	13,808	18,503	3.7	1.22	11.35	15
一般国道143号	一般国道143号	7,945	10,329	10.1	0.43	7.10	16
一般国道143号	一般国道143号	7,945	10,329	10.1	0.43	11.75	17
一般国道143号	一般国道143号	11,148	13,798	4.1	1.27	20.00	18
一般国道143号	一般国道143号	11,148	13,798	4.1	1.27	16.90	19
一般国道143号	一般国道143号	8,713	11,094	5.7	1.12	22.65	20
一般国道143号	一般国道143号	8,713	11,094	5.7	1.12	35.50	21
一般国道143号	一般国道143号	8,713	11,094	5.7	1.12	48.05	22
一般国道143号	一般国道143号	11,845	15,754	5.7	0.55	50.00	23
一般国道143号	松本市刈谷原町	3,600	4,659	5.1	0.68	39.35	24
一般国道143号		4,736	6,015	6.3	0.93	19.35	25
一般国道143号		4,736	6,015	6.3	0.93	55.50	26
一般国道143号		4,736	6,015	6.3	0.93	57.90	27
一般国道143号		4,736	6,015	6.3	0.93	35.50	28

資料：道路交通センサス報告書(平成27年度)

注・交通量について、観測地点名のない路線については非観測のため推定値

・混雑時平均旅行速度について、斜体文字は推定値

表 C0601 断面交通量・混雑度・旅行速度 (2/6)

路線名	観測地点名	平日12時間 交通量 (台)	平日24時間 交通量 (台)	大型車 混入率 (%)	混雑度	混雑時平均 旅行速度 (km/h)	位置図 対応番号
一般国道143号		1,163	1,477	6.3	0.80	33.00	29
一般国道147号							30(位置不明)
一般国道147号		12,759	16,459	5.2	0.00	20.40	31
一般国道158号(安房峠道路)	中ノ湯IC～長野県・岐阜県境間	3,002	3,821	19.6	0.47	70.40	32
一般国道158号	松本市安曇4467(釜トンネル西)	2,933	3,344	16.1	0.43	36.20	33
一般国道158号		2,549	3,135	27.9	0.70	53.15	34
一般国道158号	松本市安曇4460-1(木賊隧道西)	4,657	5,961	16.7	0.81	50.75	35
一般国道158号	松本市安曇4422(親子滝トンネル西)	5,527	6,515	13.4	1.02	46.25	36
一般国道158号	松本市安曇4422(親子滝トンネル西)	5,527	6,515	13.4	1.02	38.35	37
一般国道158号	松本市安曇1061-1	6,366	8,212	13.4	1.27	39.75	38
一般国道158号		4,643	5,897	11.8	0.55	45.50	39
一般国道158号	松本市波田下島10053-1	10,811	14,271	8.9	1.18	33.45	40
一般国道158号	松本市波田下島10053-1	10,811	14,271	8.9	1.18	16.90	41
一般国道158号	松本市波田下島10053-1	10,811	14,271	8.9	1.18	31.60	42
一般国道158号	松本市島立1477-1	15,767	21,443	9.5	0.66	30.65	43
一般国道158号	松本市島立1477-1	15,767	21,443	9.5	0.66	32.25	44
一般国道158号	松本市渚1丁目7-7	18,331	23,532	2.7	0.65	19.80	45
一般国道158号		1,932	2,338	21.7	1.10	27.85	46
一般国道254号	上田市鹿教湯温泉1774(三才山トンネル有料道路 料金所)	5,230	6,694	21.6	0.85	55.00	47
一般国道254号	松本市大字島内8370-3(松本トンネル有料道路 料金所)	2,498	3,023	23.6	0.42	43.50	48
一般国道254号		5,925	7,584	12.1	0.77	27.20	49
一般国道254号		244	329	14.7	1.46	45.05	50
上高地公園線	松本市安曇上高地国有林班83	1,146	1,375	36.3	0.45	39.00	51
塩尻鋤割穂高線	塩尻市原新田234-3	8,198	10,657	7.4	1.21	33.75	52
塩尻鋤割穂高線	塩尻市洗馬	3,735	4,796	8.4	0.55	31.35	53
塩尻鋤割穂高線	塩尻市洗馬	3,735	4,796	8.4	0.55	46.45	54
塩尻鋤割穂高線		4,979	6,323	5.4	0.82	25.05	55
塩尻鋤割穂高線		891	1,060	1.9	0.09	35.55	56

資料: 道路交通センサス報告書(平成27年度)

注・交通量について、観測地点名のない路線については非観測のため推定値

・混雑時平均旅行速度について、斜体文字は推定値

表 C0601 断面交通量・混雑度・旅行速度 (3/6)

路線名	観測地点名	平日12時間 交通量 (台)	平日24時間 交通量 (台)	大型車 混入率 (%)	混雑度	混雑時平均 旅行速度 (km/h)	位置図 対心番号
塩尻鍋割穂高線		891	1,060	1.9	0.09	39.15	57
塩尻鍋割穂高線		891	1,060	1.9	0.09	32.90	58
奈川木祖線	松本市奈川1900	1,142	1,359	10.7	0.23	8.05	59
奈川木祖線	松本市奈川1900	1,142	1,359	10.7	0.23	42.65	60
奈川木祖線	松本市奈川1900	1,142	1,359	10.7	0.23	43.05	61
奈川木祖線		1,818	2,200	12.9	0.47	21.00	62
松本空港塩尻北インター線	松本市空港東8951-3	6,949	8,895	12.1	0.83	21.80	63
松本空港塩尻北インター線	松本市空港東8951-3	6,949	8,895	12.1	0.83	18.75	64
松本空港塩尻北インター線		6,211	7,950	9.7	0.72	20.90	65
奈川野麦高根線	松本市奈川702-2	379	512	14.8	0.07	38.60	66
松本環状高家線	松本市小屋南1-6-24	10,169	13,525	10.0	0.95	17.90	67
松本環状高家線	松本市小屋南1-6-24	10,169	13,525	10.0	0.95	24.05	68
松本環状高家線	松本市神林5961-1	13,835	18,677	17.8	1.24	19.95	69
松本環状高家線	松本市神林5961-1	13,835	18,677	17.8	1.24	23.35	70
松本環状高家線	松本市和田67-4	11,704	16,016	24.3	1.05	16.60	71
松本環状高家線	松本市梓川倭917-1	11,402	15,165	11.2	1.05	17.15	72
松本環状高家線	松本市梓川倭3227-14	3,726	4,658	6.8	0.47	29.80	73
松本環状高家線	松本市梓川倭3227-14	3,726	4,658	6.8	0.47	38.40	74
松本環状高家線		3,781	4,726	9.5	0.45	20.30	75
松本環状高家線						-	76
松本環状高家線						-	77
松本環状高家線							
美ヶ原公園沖線		518	699	7.1	0.17	38.40	78
美ヶ原公園沖線		518	699	7.1	0.07	40.40	79
美ヶ原公園沖線		518	699	7.1	0.43	29.65	80
松本塩尻線	松本市筑摩295-1	9,390	12,301	2.7	0.36	14.95	81
松本塩尻線	松本市筑摩295-1	9,390	12,301	2.7	0.36	26.75	82
松本塩尻線		8,371	10,882	4.0	1.08	32.55	83
松本塩尻線		8,371	10,882	4.0	1.08	41.85	84

資料：道路交通センサス報告書(平成27年度)

注・交通量について、観測地点名のない路線については非観測のため推定値

・混雑時平均旅行速度について、斜体文字は推定値

表 C0601 断面交通量・混雑度・旅行速度 (4/6)

路線名	観測地点名	平日12時間 交通量 (台)	平日24時間 交通量 (台)	大型車 混入率 (%)	混雑度	混雑時平均 旅行速度 (km/h)	位置図 対応番号
松本塩尻線		8,371	10,882	4.0	1.08	45.45	85
松本塩尻線	塩尻市片丘6891	5,167	6,562	4.3	0.78	44.75	86
松本和田線	松本市清水1-8-9	11,149	14,828	6.0	1.21	12.15	87
松本和田線	松本市清水1-8-9	11,149	14,828	6.0	1.21	39.35	88
松本和田線	松本市清水1-8-9	11,149	14,828	6.0	1.21	30.10	89
松本和田線		1,969	2,382	3.9	0.29	41.40	90
松本和田線		1,060	1,261	3.7	0.16	30.50	91
乗鞍岳線	松本市安曇3923-2	1,546	1,902	13.2	0.24	39.80	92
松本平広域公園線	松本市今井	4,234	5,148	10.7	0.54	33.70	93
松本平広域公園線	松本市今井	4,234	5,148	10.7	0.45	40.40	94
下奈良本豊科線	松本市殿の入273	578	682	2.9	1.03	34.00	95
大野田梓橋停車場線	松本市梓川梓2288-1	3,164	3,955	1.0	0.37	46.35	96
大野田梓橋停車場線	松本市梓川梓2288-1	3,164	3,955	1.0	0.35	37.15	97
大野田梓橋停車場線	松本市梓川梓2288-1	3,164	3,955	1.0	0.35	26.70	98
大野田梓橋停車場線	松本市梓川梓2288-1	3,164	3,955	1.0	0.35	34.75	99
浅間河添線	松本市美須々878-4	8,465	10,920	5.3	0.94	17.40	100
浅間河添線	松本市美須々878-4	8,465	10,920	5.3	0.91	16.40	101
浅間河添線	松本市美須々878-4	8,465	10,920	5.3	0.91	24.40	102
美ヶ原公園線						34.20	103
美ヶ原公園線	松本市入山辺4846-1	111	150	4.5	0.03	38.90	104
惣社岡田線	松本市里山辺1421-1	4,253	5,444	5.2	0.41	20.00	105
惣社岡田線	松本市里山辺1421-1	4,253	5,444	5.2	0.41	18.65	106
惣社岡田線	松本市原589-2	4,816	6,164	10.5	0.50	23.60	107
惣社岡田線	松本市原589-2	4,816	6,164	10.5	0.50	45.50	108
惣社岡田線	松本市里山辺1421-1	4,253	5,444	5.2	0.43	27.20	109
惣社岡田線		4,500	5,715	5.2	0.49	22.15	110
惣社岡田線		4,500	5,715	5.2	0.49	12.60	111
惣社岡田線		4,500	5,715	5.2	0.57	28.90	112

資料：道路交通センサス報告書(平成27年度)

注・交通量について、観測地点名のない路線については非観測のため推定値

・混雑時平均旅行速度について、斜体文字は推定値



表 C0601 断面交通量・混雑度・旅行速度 (5/6)

路線名	観測地点名	平日12時間 交通量 (台)	平日24時間 交通量 (台)	大型車 混入率 (%)	混雑度	混雑時平均 旅行速度 (km/h)	位置図 対応番号
湯の原荒町線		388	524	6.6	0.66	25.05	113
町村白川村井停車場線	松本市寿白瀬湖大畑2125-10	7,460	9,623	5.2	0.69	45.90	114
町村白川村井停車場線	松本市寿白瀬湖大畑2125-10	7,460	9,623	5.2	0.69	30.95	115
町村白川村井停車場線	松本市寿白瀬湖大畑2125-10	7,460	9,623	5.2	0.69	27.50	116
町村白川村井停車場線		1,669	2,153	3.8	1.10	31.80	117
町村白川村井停車場線	松本市芳川村井1358-2	7,491	9,663	3.8	0.56	16.00	118
町村白川村井停車場線	松本市芳川村井1358-2	7,491	9,663	3.8	0.56	11.55	119
新茶屋塩尻線	松本市寿中1-14-7	8,845	11,587	4.1	1.41	20.30	120
新茶屋塩尻線	松本市寿中1-14-7	8,845	11,587	4.1	1.41	22.45	121
新茶屋塩尻線	松本市寿中1-14-7	8,845	11,587	4.1	1.41	21.70	122
新茶屋塩尻線	塩尻市広丘吉田2699-3	8,641	11,320	5.1	0.99	20.10	123
新茶屋塩尻線		1,809	2,334	0.7	0.66	25.85	124
寺村南松本停車場線	松本市白川556-1	4,708	5,932	4.6	0.75	35.75	125
寺村南松本停車場線	松本市白川556-1	4,708	5,932	4.6	0.66	30.70	126
寺村南松本停車場線	松本市出川20-10(宮田前踏切)	4,562	5,649	4.8	0.97	17.10	127
寺村南松本停車場線	松本市出川20-10(宮田前踏切)	4,562	5,649	4.8	0.97	11.25	128
南原広丘停車場線	塩尻市広丘野村1655-4(野村交差点)	1,779	2,222	5.6	0.33	23.25	129
新田松本線	東筑摩郡山形村8165-3	7,832	10,182	6.4	0.80	25.90	130
新田松本線	松本市和田1854-3	9,787	13,017	10.5	1.01	27.05	131
上今井洗馬停車場線	塩尻市洗馬岩垂6246-4	991	1,179	11.3	0.66	27.55	132
平田新橋線	松本市出川2-11	5,498	7,542	3.1	0.58	22.90	133
平田新橋線	松本市出川2-11	5,498	7,542	3.1	0.61	18.05	134
平田新橋線		10,544	13,918	2.7	0.69	17.90	135
平田新橋線		10,544	13,918	2.7	1.01	14.25	136
平田新橋線	松本市大手435-1	7,916	10,291	4.8	0.94	15.35	137
松本空港線	松本市空港東8961-3	7,085	9,069	11.9	0.87	25.40	138
松本空港線	松本市空港東8961-3	7,085	9,069	11.9	0.87	24.75	139
松本空港線	松本市石芝3-23	13,288	17,540	9.5	1.15	20.20	140

資料：道路交通センサス報告書(平成27年度)

注・交通量について、観測地点名のない路線については非観測のため推定値

・混雑時平均旅行速度について、斜体文字は推定値

表 C0601 断面交通量・混雑度・旅行速度 (6/6)

路線名	観測地点名	平日12時間 交通量 (台)	平日24時間 交通量 (台)	大型車 混入率 (%)	混雑度	混雑時平均 旅行速度 (km/h)	位置図 対応番号
兎川寺鎌田線	松本市小松4815	1,647	1,960	2.2	0.45	31.15	141
兎川寺鎌田線		10,544	13,918	2.7	0.62	14.55	142
兎川寺鎌田線	松本市筑摩4860-6	12,242	15,669	4.4	0.42	10.85	143
土合松本線	松本市中村981-3	443	598	2.9	0.54	39.05	144
土合松本線	松本市中村981-3	443	598	2.9	0.54	30.70	145
土合松本線	松本市今井7250	4,667	5,927	11.2	0.54	41.45	146
土合松本線	松本市今井7250	4,667	5,927	11.2	0.54	33.25	147
白骨温泉線		479	647	8.9	0.37	31.50	148
矢室明科線	松本市板場18-3	1,831	2,216	3.9	0.30	49.60	149
矢室明科線		2,427	2,961	8.0	0.40	51.35	150
会田西条停車場線	松本市両瀬1016-5	637	764	1.6	0.10	43.25	151
波田北大妻豊科線	松本市波田643-1	7,024	8,991	4.1	1.10	30.55	152
波田北大妻豊科線	松本市梓川倭65-2	5,292	6,721	4.7	0.56	29.70	153
倭北松本停車場線	松本市島立556-1	12,342	16,415	3.2	1.04	18.95	154
上竹田波田線	東筑摩郡山形村6948-1	2,080	2,808	1.7	1.17	34.90	155
美ヶ原公園東餅屋線		227	250	11.2	0.03	45.75	156

注・交通量について、観測地点名のない路線については非観測のため推定値  
 ・混雑時平均旅行速度について、斜体文字は推定値

資料：道路交通センサス報告書(平成27年度)

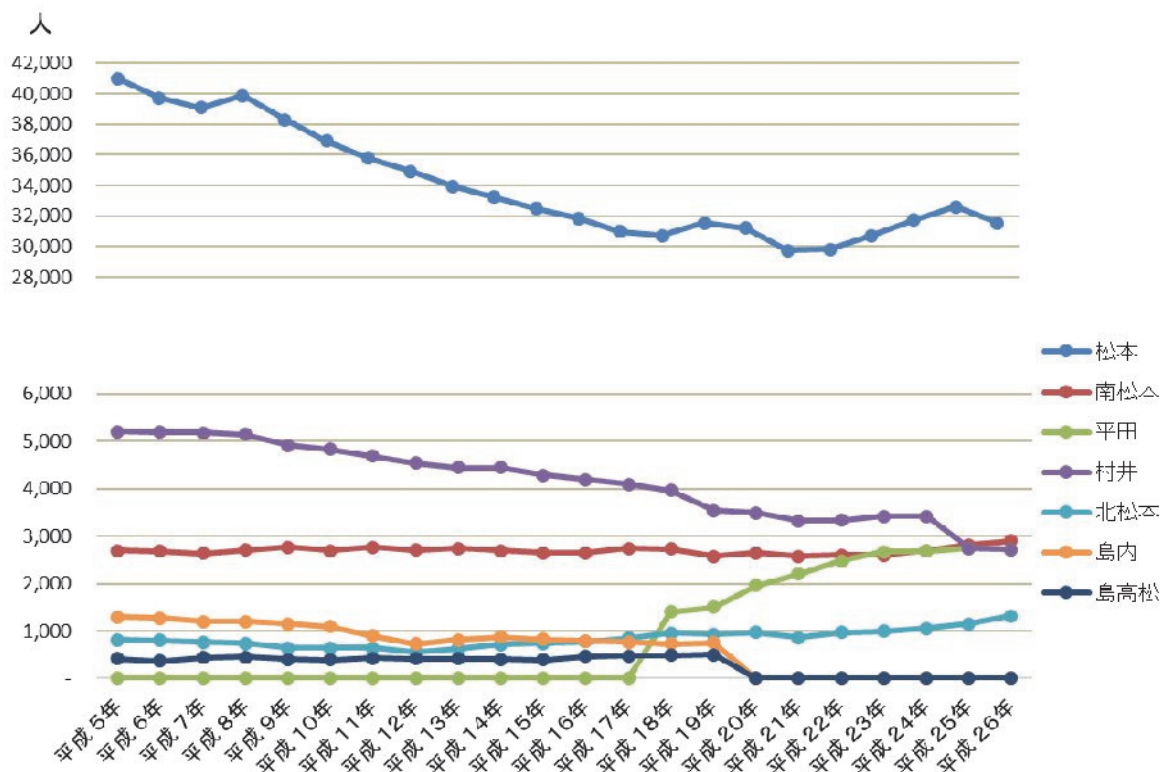
C0603 鉄道・路面電車等の状況

松本市には、JR篠ノ井線、JR大糸線およびアルピコ交通上高地線の3線が走り、すべて松本駅で結節している。また、これらの路線の中で市街化区域内には8駅、市街化調整区域に面して2駅があり、いずれも市街化区域内の住宅地から約2kmの圏内に位置している。

このうち、市内最大のターミナル駅であるJR松本駅の乗降人数は、平成5年の40,972人/日から減少傾向にあり平成21年には29,736人/日となり、その後は増加傾向であったが平成26年には減少し31,562人/日となっている。平田駅は平成19年3月の開業以降、乗降人数は増加傾向であったが、平成23年から約27,000人/日で推移している。また、他のJR各駅については、乗降人数は横ばいか、あるいは南松本と北松本は増加傾向にある。

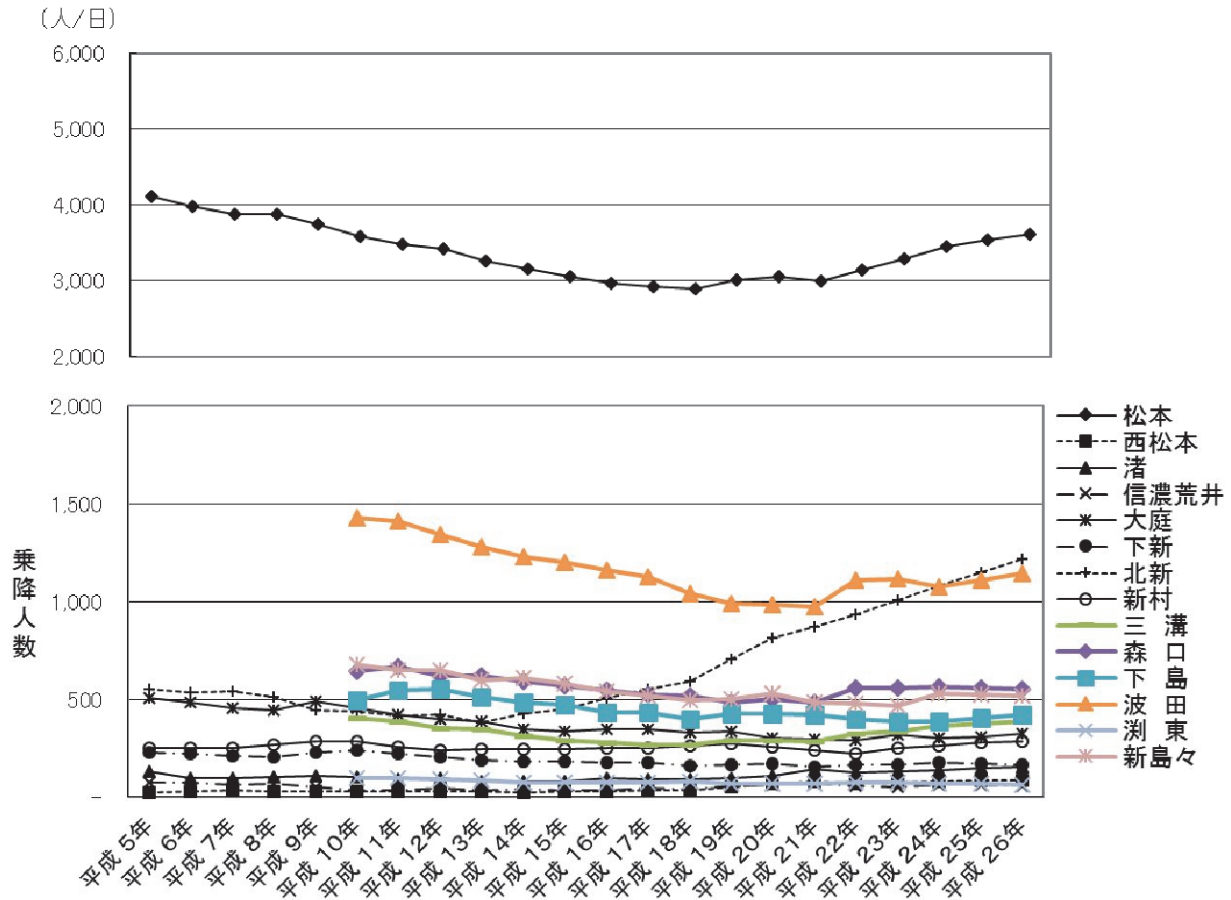
アルピコ交通の近年の乗降人数をみると、発着駅である松本駅では平成5年の4,109人/日から減少傾向にあり平成18年には2,896人/日となったが、その後は概ね増加傾向であり平成26年では3,553人/日となっている。波田駅では平成10年の約1,430人/日から減少傾向にあり平成21年には972人/日となった。その後は概ね増加傾向にあり平成26年では1,088人/日である。北新・松本大学前では平成5年の550人/日から減少傾向にあり平成13年では378人/日となったが、その後は増加を続け平成26年には1,219人/日となっている。平成21年以降、新村、三溝、森口は微増傾向にある。その他の各駅については、乗降人数は横ばいか、減少傾向にある。

図 C0603 主要駅乗降客数の推移（JR）



資料:JR 東日本ホームページ、長野県統計書

図 C0603 主要駅乗降客数の推移(アルピコ交通)



資料:松本市の統計(平成28年度版)

表 C0603 主要駅運行本数及び乗降客数(日平均)(JR)

年度	JR篠ノ井線				JR大糸線			備考
	松本	南松本	平田	村井	北松本	島内	島高松	
平成5年	40,972	2,696	-	5,206	812	1,296	420	
平成6年	39,718	2,688	-	5,196	804	1,272	372	
平成7年	39,076	2,640	-	5,184	760	1,202	440	
平成8年	39,862	2,714	-	5,142	736	1,200	452	
平成9年	38,282	2,768	-	4,922	642	1,150	404	
平成10年	36,920	2,696	-	4,830	650	1,090	386	
平成11年	35,800	2,764	-	4,682	640	894	422	
平成12年	34,918	2,714	-	4,542	562	734	418	
平成13年	33,966	2,740	-	4,442	632	808	410	
平成14年	33,240	2,702	-	4,444	712	874	402	
平成15年	32,480	2,646	-	4,290	742	822	392	
平成16年	31,846	2,650	-	4,196	776	790	462	
平成17年	30,986	2,744	-	4,094	846	760	476	
平成18年	30,734	2,738	1,408	3,960	964	734	492	
平成19年	31,560	2,574	1,498	3,546	938	750	498	
平成20年	31,202	2,646	1,964	3,488	966	-	-	
平成21年	29,736	2,576	2,196	3,330	868	-	-	
平成22年	29,838	2,604	2,478	3,340	968	-	-	
平成23年	30,734	2,602	2,668	3,418	1,000	-	-	
平成24年	31,728	2,702	2,690	3,416	1,056	-	-	
平成25年	32,598	2,822	2,744	3,492	1,154	-	-	
平成26年	31,562	2,904	2,724	3,402	1,316	-	-	
運行頻度(平日)	141本/日	92本/日	92本/日	93本/日	50本/日	50本/日	50本/日	「JR時刻表」平成29年9月号

資料:JR 東日本ホームページ、長野県統計書

表 C0603 主要駅運行本数及び乗降客数（日平均）（アルピコ交通）

年度	アルピコ交通(松本電鉄)上高地線														備考	
	松本	西松本	渚	信濃荒井	大庭	下新	北新・松本大学前	新村	三溝	森口	下島	波田	淵東	新島々		
平成5年	乗客	2,068	8	66	49	238	90	290	140	-	-	-	-	-	-	-
	降客	2,041	14	63	27	268	137	260	112	-	-	-	-	-	-	-
平成6年	乗客	2,008	11	49	49	225	82	279	140	-	-	-	-	-	-	-
	降客	1,975	16	49	25	258	140	258	110	-	-	-	-	-	-	-
平成7年	乗客	1,975	14	49	44	214	74	277	137	-	-	-	-	-	-	-
	降客	1,904	19	47	19	238	137	263	115	-	-	-	-	-	-	-
平成8年	乗客	1,997	11	52	44	203	71	263	145	-	-	-	-	-	-	-
	降客	1,879	16	52	22	238	134	249	121	-	-	-	-	-	-	-
平成9年	乗客	1,904	11	55	30	214	101	227	153	-	-	-	-	-	-	-
	降客	1,841	16	52	22	274	126	219	129	-	-	-	-	-	-	-
平成10年	乗客	1,836	8	55	16	189	121	222	151	405	645	497	1,430	98	675	-
	降客	1,748	22	49	16	263	118	216	132	-	-	-	-	-	-	-
平成11年	乗客	1,795	11	44	19	175	112	214	129	387	665	544	1,408	95	649	-
	降客	1,693	19	44	16	244	112	203	126	-	-	-	-	-	-	-
平成12年	乗客	1,797	11	47	22	167	68	222	121	355	621	549	1,344	88	647	-
	降客	1,630	16	49	22	233	137	197	115	-	-	-	-	-	-	-
平成13年	乗客	1,838	14	36	16	142	58	186	112	345	621	512	1,278	84	599	-
	降客	1,419	16	41	16	247	129	192	132	-	-	-	-	-	-	-
平成14年	乗客	1,775	14	41	19	110	60	214	121	310	594	485	1,228	74	611	-
	降客	1,378	11	41	22	238	123	211	126	-	-	-	-	-	-	-
平成15年	乗客	1,693	16	44	16	107	68	225	118	290	567	474	1,200	75	579	-
	降客	1,364	14	38	19	230	112	225	129	-	-	-	-	-	-	-
平成16年	乗客	1,614	14	49	16	112	68	252	118	278	546	430	1,159	71	540	-
	降客	1,351	16	49	19	233	107	255	132	-	-	-	-	-	-	-
平成17年	乗客	1,608	16	44	19	110	71	274	118	266	525	433	1,125	75	515	-
	降客	1,318	19	47	25	236	104	279	134	-	-	-	-	-	-	-
平成18年	乗客	1,614	16	41	19	99	60	285	118	268	515	397	1,042	79	495	-
	降客	1,282	19	47	22	230	101	307	145	-	-	-	-	-	-	-
平成19年	乗客	1,699	22	47	27	99	60	337	123	290	481	425	988	69	502	-
	降客	1,315	30	52	30	238	107	370	148	-	-	-	-	-	-	-
平成20年	乗客	1,723	30	49	30	82	66	381	112	290	500	427	984	65	526	-
	降客	1,334	38	58	33	219	104	433	145	-	-	-	-	-	-	-
平成21年	乗客	1,685	36	68	33	85	55	414	107	115	225	186	504	27	236	-
	降客	1,312	44	74	33	211	96	458	134	167	258	236	468	38	247	-
平成22年	乗客	1,762	30	60	27	77	63	444	101	137	260	178	559	33	233	-
	降客	1,375	38	66	27	211	101	488	123	184	296	222	548	38	247	-
平成23年	乗客	1,773	33	63	27	115	68	490	118	153	268	175	562	33	230	-
	降客	1,515	38	66	25	205	99	518	134	181	290	211	553	38	236	-
平成24年	乗客	1,863	38	66	30	104	71	526	123	167	271	175	540	33	258	-
	降客	1,589	41	71	30	197	104	553	140	195	293	211	534	36	271	-
平成25年	乗客	1,945	41	75	29	112	64	596	136	178	266	192	575	30	253	-
	降客	1,670	45	81	28	211	98	622	150	206	288	229	567	35	263	-
平成26年	乗客	1,917	47	71	32	109	62	596	135	168	250	173	548	26	242	-
	降客	1,636	50	76	30	209	96	623	147	197	272	214	540	31	253	-
運行頻度(平日)		51本/日	50本/日	50本/日	50本/日	50本/日	50本/日	50本/日	50本/日	50本/日	50本/日	50本/日	50本/日	50本/日	51本/日	平成29年3月4日改正

資料:松本市の統計(平成28年度版)、アルピコ交通ホームページ