

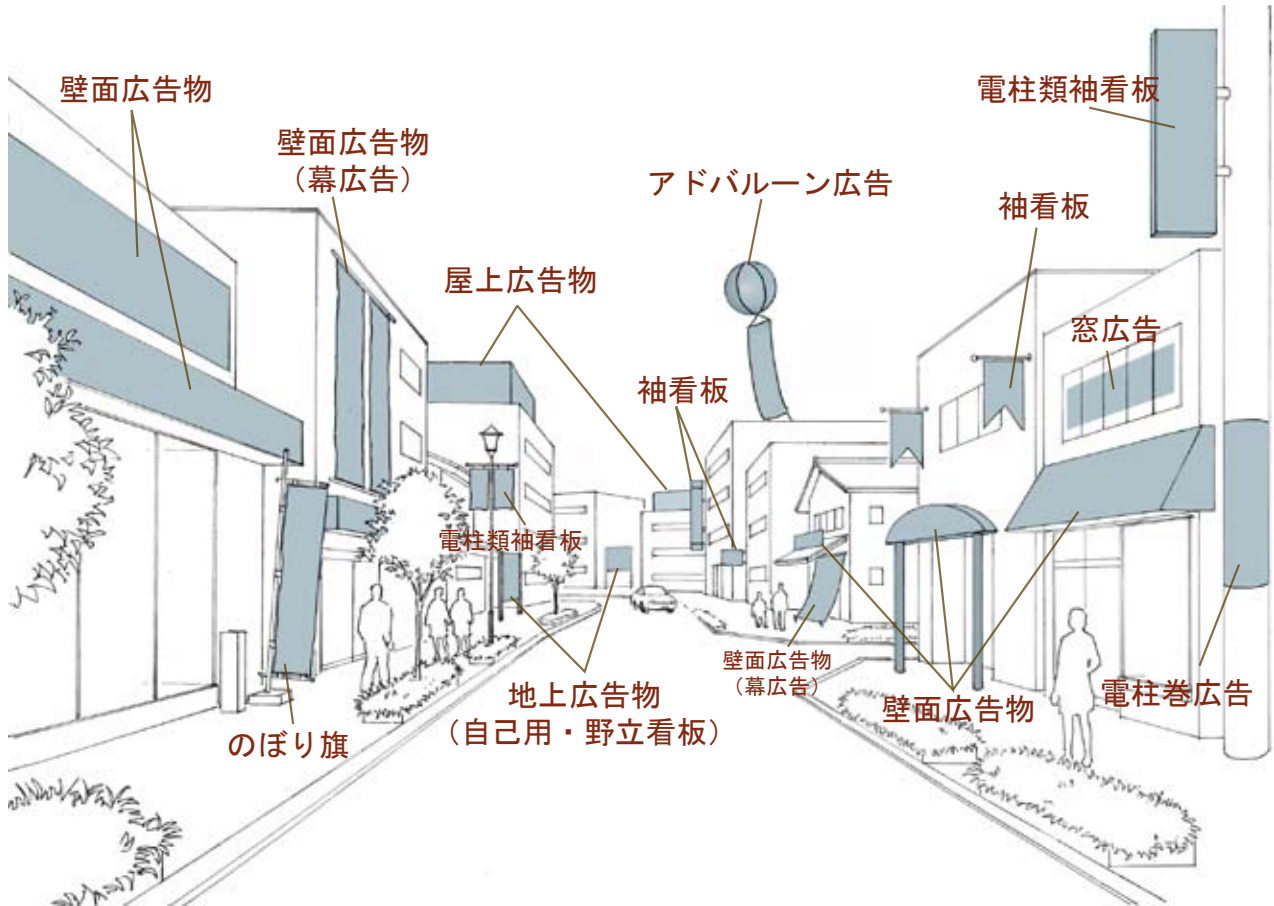
第3章 屋外広告物

1. 屋外広告物の種類と地域分類
2. 規模と形態
3. 色彩・素材

3-1 屋外広告物の種類と地域分類

屋外広告物の種類

屋外広告物とは、常時又は一定の期間継続して屋外で公衆に表示される（誰でも見ることができる）はり紙、はり札、立看板及び広告旗並びに広告塔、建築物等に表示・設置される看板などを言います。また、個人や法人の名称（表札など）、商品名などの文字表示から標識やシンボルマークなどの記号表示や学校の運動会のポスターなど営利を目的としたものでないものも屋外広告物に含まれます。



●屋外広告物は、情報を伝達するだけでなく、街を活気づける役割も果しています。その反面、無秩序に表示・設置されると、景観が損なわれたり、倒壊や落下により歩行者等に危害を及ぼす恐れもあります。

地域分類

景観計画における土地利用規制地域と、屋外広告物条例の規制地域の関係

景観計画の 土地利用規制 地域	都市計画法の 用途地域	屋外広告物の規制地域						
		禁止区域	第1種 許可地域	第2種 許可地域	第3種 許可地域	第4種 許可地域	第5種 許可地域	特別 規制地区
自然緑地系	自然公園区域	△1	○					
田園集落系	用途地域外		○	△3				△9
	市街化調整区域		○	△4	△7			
住居地系	第1種低層住居 専用地域	○						
	第2種低層住居 専用地域	○						
	第1種中高層住居 専用地域	○						
	第2種中高層住居 専用地域		○					
	第1種住居地域		△2	△5				
	第2種住居地域			○				
	準住居地域			○				
商業地系	近隣商業地域			○	△7			
	商業地域			△6		○	△8	
工業地系	準工業地域			○	△7			
	工業地域			○	△7			
	工業専用地域			○				
重点地区							○	

(注)

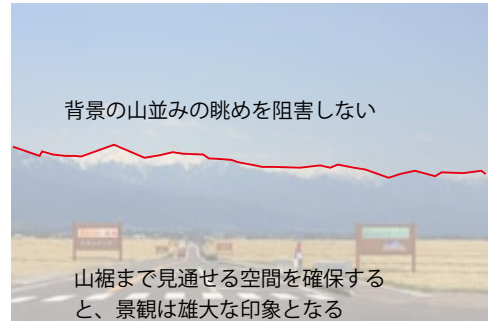
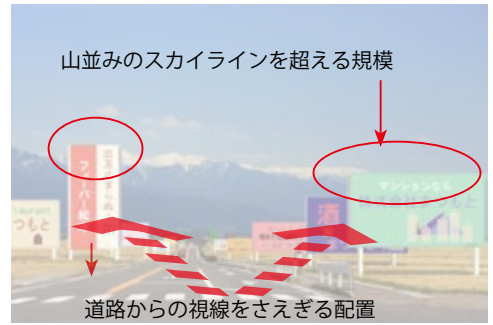
- △1：保安林
- △2：第1種住居地域で主要道路沿いを除く
- △3：梓川倭商業集積地域（倭北交差点北市境から倭交差点まで）
- △4：市街化調整区域で国道158号沿い
- △5：第1種住居地域で主要道路沿い
- △6：商業地域で温泉地域
- △7：第3種許可地域は、国道19号沿い両側各30m
- △8：松本駅東口広場周辺20m以内
- △9：安曇地区（中部山岳国立公園を除く旧安曇村地域）

3-2 規模と形態

規模・配置

屋外広告物
第1種許可地域

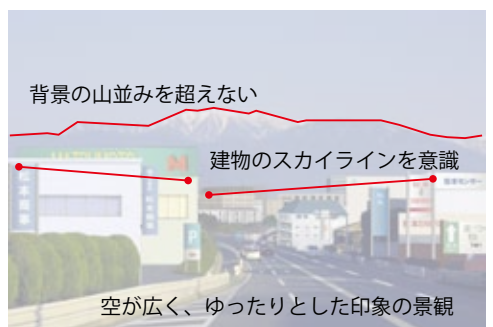
景観計画
田住商工重



●突出した規模のものは避け、景観の見え方を意識した配置とする。

屋外広告物
第2種許可地域

景観計画
田住商工重



●周辺との調和に配慮し、街並みを阻害しない配置、規模とする。



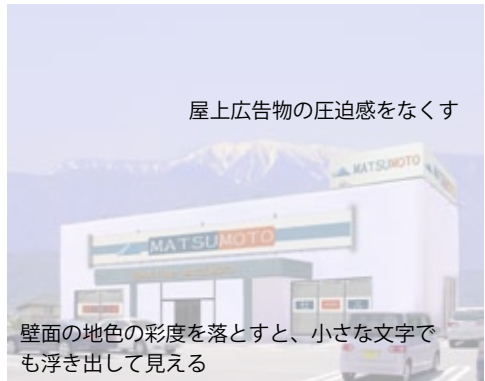
圧迫感のある屋上広告物



壁面を埋め尽くす広告物



屋上広告物の圧迫感をなくす



壁面の地色の彩度を落とすと、小さな文字でも浮き出して見える

屋外広告物
第3種許可地域
景観計画
田住商工重



建物のスカイラインを越えている



視界をさえぎり、圧迫感を感じる街並み



建物スカイラインをそろえる



圧迫感が軽減され、目指す建物も探しやすい

- 建物のスカイラインそろえ、街並みを整える。
- 車両運転者の視界をさえぎらず、圧迫感のない規模とする。



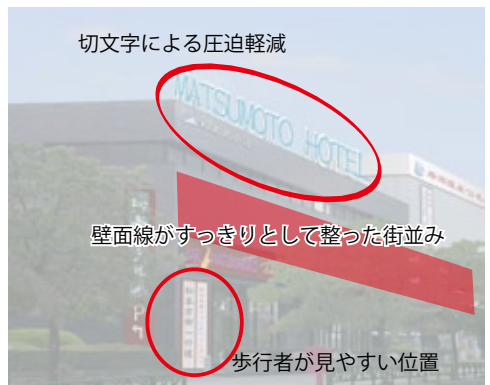
●山並みのスカイラインを遮るほど高く、建物とのバランスを無視した広告物は、賑わいよりも煩雑さを印象付ける。

屋外広告物

第4種許可地域
第5種許可地域

景観計画

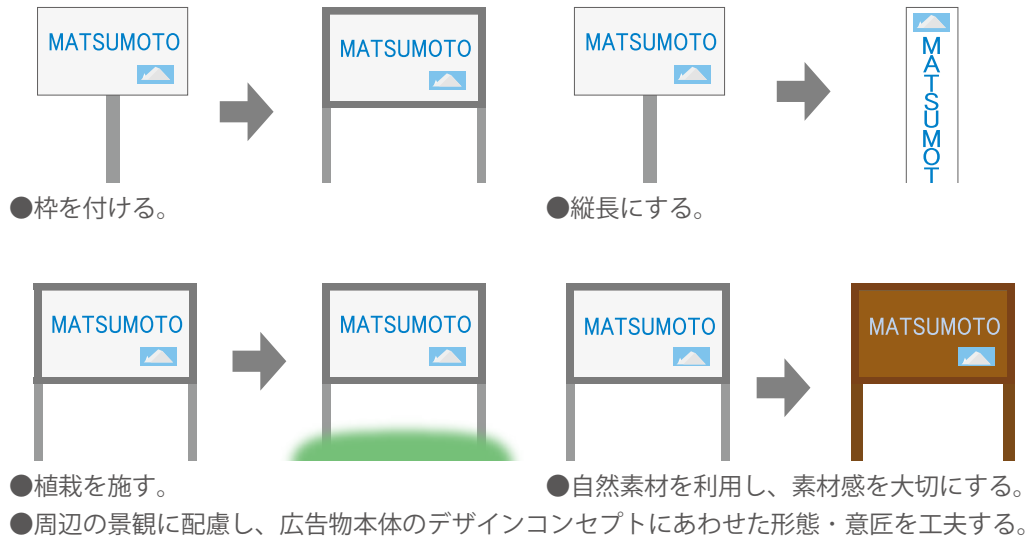
田住商工重



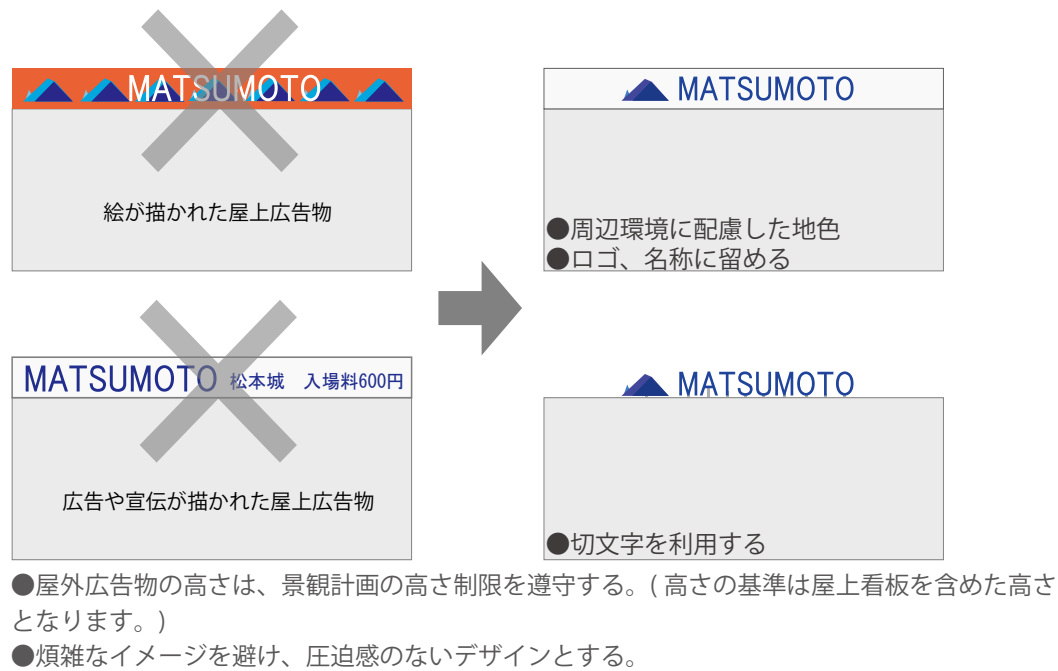
●建物のスカイラインや、壁面広告物のラインをそろえる。
●歩行者の見易さを考慮した配置とする。

形態・意匠

地上
独立広告物



屋上広告物



壁面広告物



デザイン例

景観との
呼応



蔵づくりの家並みに合う書体と形態で一体的にデザインされている



松本城へ通じる表通りに配置され、地区のイメージが考慮されている



海の写真をビジュアルとして、デザイン化している

●地域の特色や特徴をデザインに取り入れたり、モチーフとして用いる。

【神奈川県横須賀市】
SDA最優秀賞：
(社)日本サインデザイン協会
HP



敷地の緑を残し、自然素材および視線が抜けるデザインを施して、周辺の自然景観に溶け込ませている



丸みを付けた低い盤面と修景緑化により圧迫感を減じた大型サイン



サインの盤面に森林の画像を用い、周囲の自然景観に同化させたサイン【スペイン】

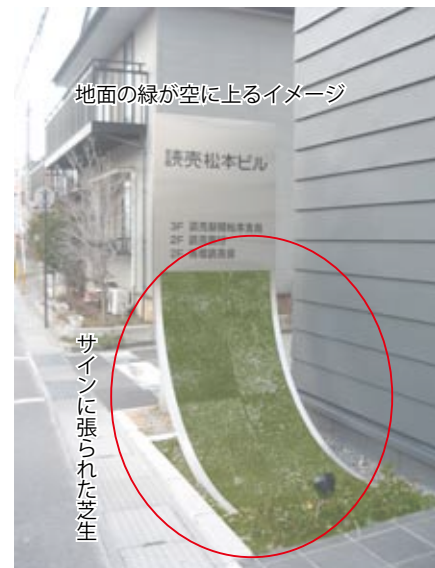


隣接する歴史的建物と、造形的な街灯のデザイン性を阻害しない控えめな垂れ幕【スペイン】

小さな工夫
でも目を引く
上品なサイン



建物に色調・質感を合わせたサインの躯体。緑が地面とサインとの融合感を生んでいる。



地面の緑が空に上るイメージ

サインに張られた芝生



切文字を壁面から離して設置し、素材に金属を使用して、比較的小さな文字をクリアに見せている



民族歴史博物館にある案内板。館内に復元された家屋の形態に合わせている【ドイツ】



伝統的に利用されてきたサインで、商いの中身がダイレクトに伝わる原型的サイン



歴史的に使用されてきた象徴的なサイン（杉玉）を用い、街並みにあわせたメモリアルな工作物に仕立てている



豪華な建物に対して、シンプルだからこそ明快な表示効果を生んでいるサイン（右上トーン記号）



蔵づくりの壁に埋め込み、壁面の彫り形状にも配慮がなされ、優雅に仕上がったサイン



通りのイメージにあわせたファサード（看板建築）に一体化された透かし彫りサイン

建物との
調和



隣接する蔵づくりの建物や、伝統的な板塀に呼応したサイン



店舗建物に伝統的な意匠を採用し、サインも一体的にデザインされている



低明度・低彩度の壁面と同色彩の切文字による店舗マーク【東京都千代田区】



伝統的な軒灯を現代風にアレンジ



伝統的な意匠と地域素材である焼板杉の壁面に印されたステンレスの切文字によるサイン

●地域らしさに新たな感性を取り込む。

【岡山県岡山市】
SDA最優秀賞：
(社)日本サインデザイン協会
HP

3-3 色彩・素材

色彩

マンセル表

屋外広告物条例では、色彩を正確に表すため、日本工業規格 Z8721 に定める色相、明度及び彩度の三属性を「マンセル表色系」により表しています。

景観計画に関わる色彩制限については、『景観計画』77P～81P(図3-(4)-イ)を参照してください。

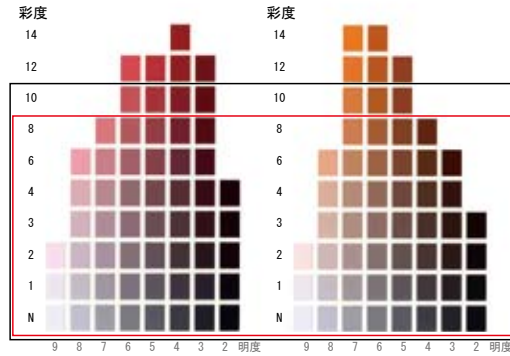
禁止地域、第1種許可地域の色彩制限

色相	彩度の制限値	明度の制限値
0.1R～10R	8以下	制限なし
0.1YR～10YR		
0.1Y～10Y		
その他	6以下	

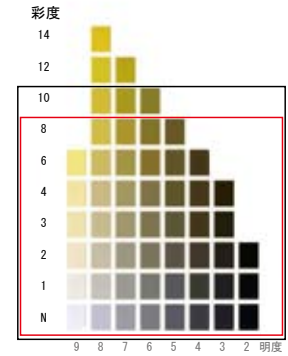
第2種、第3種、第4種、第5種許可地域の色彩制限

色相	彩度の制限値	明度の制限値
0.1R～10R	10以下	制限なし
0.1YR～10YR		
0.1Y～10Y		
その他		

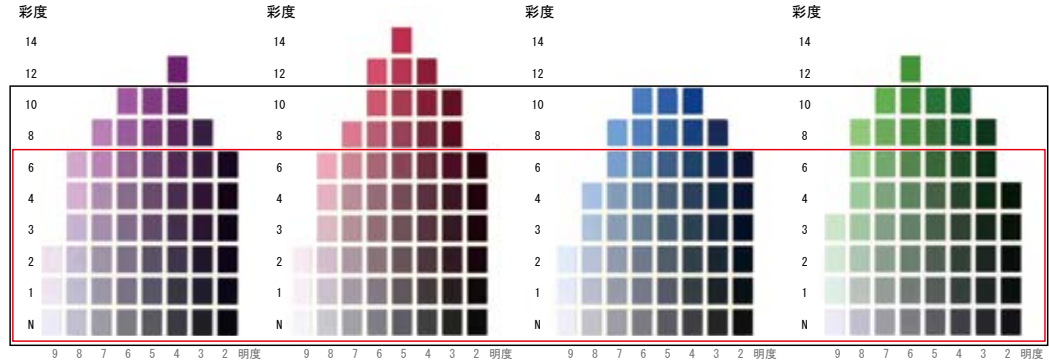
色相 R・YR



色相 Y



その他色相



禁止地域・第1種許可地域及び特別規制地区：
 その他許可地域：

色彩の調整



一般的なサイン

【軽井沢町】



地色と文字の色を通常と反転

使用する色相は同じでも地と図を反転させたり、明度を落とすなどの工夫で、周辺の街並みにあった落ち着いた色彩となる。

素材

素材使用例

素材



地の木材の風合いを、ありのままで表現したサイン



格子状のサイン盤面から障子風の建具が透けて見え、違和感のない仕上がり【岐阜県高山市】



盤面に金属素材を利用しているが、木材を組合せることで、柔らかい印象となる



観光地の視点場に立つガラス盤面の案内看板【タイ】



自然素材の石をそのまま利用したサイン【アメリカ】



伝統的な布素材の日除けのれん



盤面形状の工夫で、材料の無味乾燥さを感じさせないコンクリート材

移動看板



素材は、カラーコーンとエプロン
本来の用途とは違う素材を使い、見事にデザインされたサイン



【京都府京都市】
SDA最優秀賞：(社)日本サインデザイン協会HP

工事地の仮囲い



工事現場の仮囲いも、短期間にせよ、街並みの一部として工夫したい

【東京都千代田区】

SDA奨励賞：(社)日本サインデザイン協会HP