

「中部縦貫自動車道・国道158号改良」

通信

Vol.5

令和2年3月発行

<発行団体>

- ◆中部縦貫自動車道(松本～中ノ湯間道路)建設・国道158号整備促進期成同盟会
- ◆中部縦貫自動車道の早期建設を進める会
- ◆国道158号改良を促進する沿線住民の会

▼ 中部縦貫自動車道(松本波田道路)の現地作業状況

国土交通省は、松本波田道路が計画されている市内4地区のうち、波田・新村地区では、用地契約、土地の引き渡しが進み、残地部分で引き続き耕作ができるよう畦畔(畦)、仮用排水路、馬入れ等の設置作業を進めています。

◇現地作業は、残地部分(水田)と事業用地との境界部分に道路の幅を示す杭の復元を行い、関係者の方と現地を確認しながら進めております。



【幅杭復元作業】

R元年12月23日～R2年1月14日に作業実施



【施工者と関係者の対応状況】

R2年1月10日から実施

◇その後、畦畔の設置や必要に応じて仮用排水路の設置が進められています。(R2年1月20日～現在作業中)



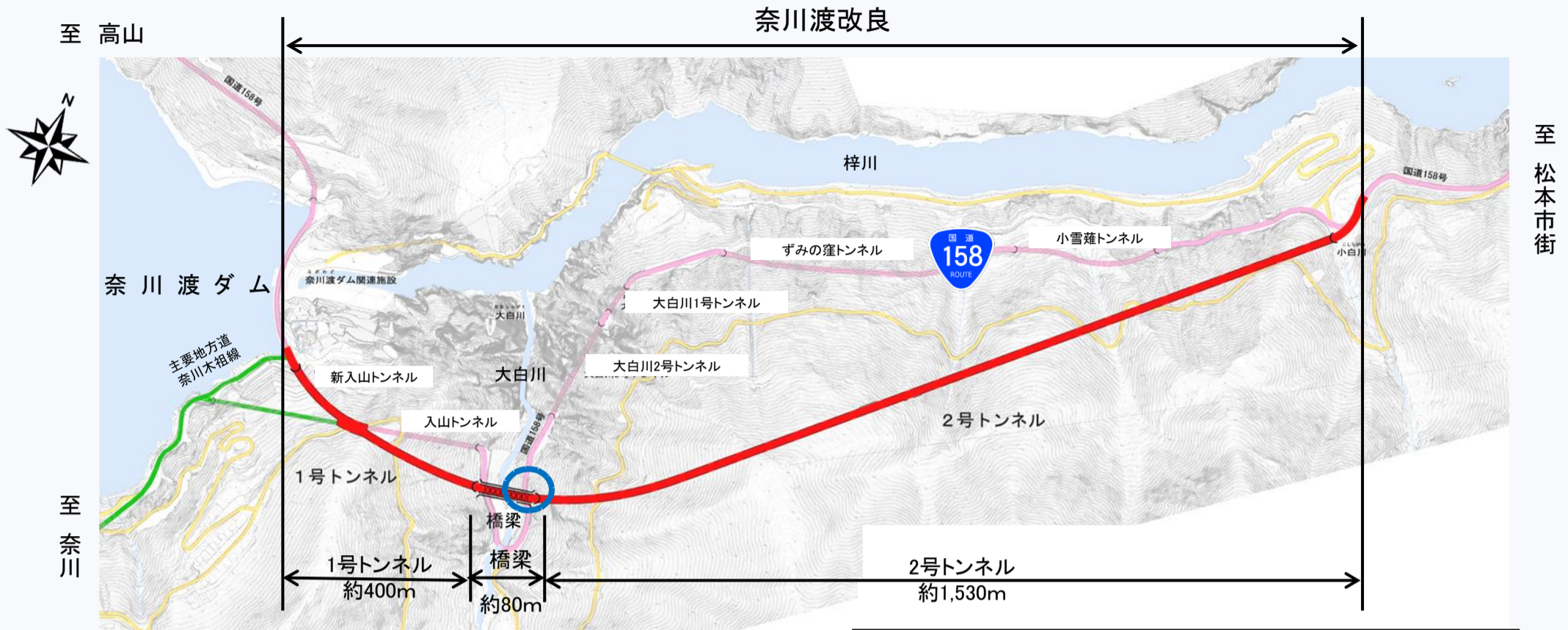
【畦畔設置状況】



【仮用排水路設置状況】

▼ 国道158号奈川渡改良の進捗状況

長野県の権限代行事業で国土交通省が整備を進めている奈川渡改良の2号トンネルは、現在2号トンネル高山側のトンネル出入口まわりの工事とトンネル内部の工事が進められています。



2号トンネル高山側(R2年1月現在)



トンネル内部の様子(R2年1月現在)



中部縦貫自動車道リレーメッセージ

松本市議会中部縦貫自動車道建設促進及び

国道158号整備促進議員連盟 会長 小林 あや



議員有志27名から成る、私たち議員連盟は、中部縦貫自動車道の建設促進や国道158号の整備促進に係る要望活動を行っています。

中部縦貫自動車道や国道158号整備は、地域の危機管理や、産業振興、観光の活性化など様々な効果が期待される路線です。

近年では、松本市を訪れる外国人観光客数が増えており、長野県だけでなく岐阜・福井県等の近隣県と観光資源を結ぶネットワークとしても重要な道路になると感じています。

誰もが安心して行き交うことができる道路の実現に向け、一日も早く、中部縦貫自動車道の建設や国道158号整備が進みますよう、地域の皆様とともに、議員連盟としても、最大限尽力してまいります。

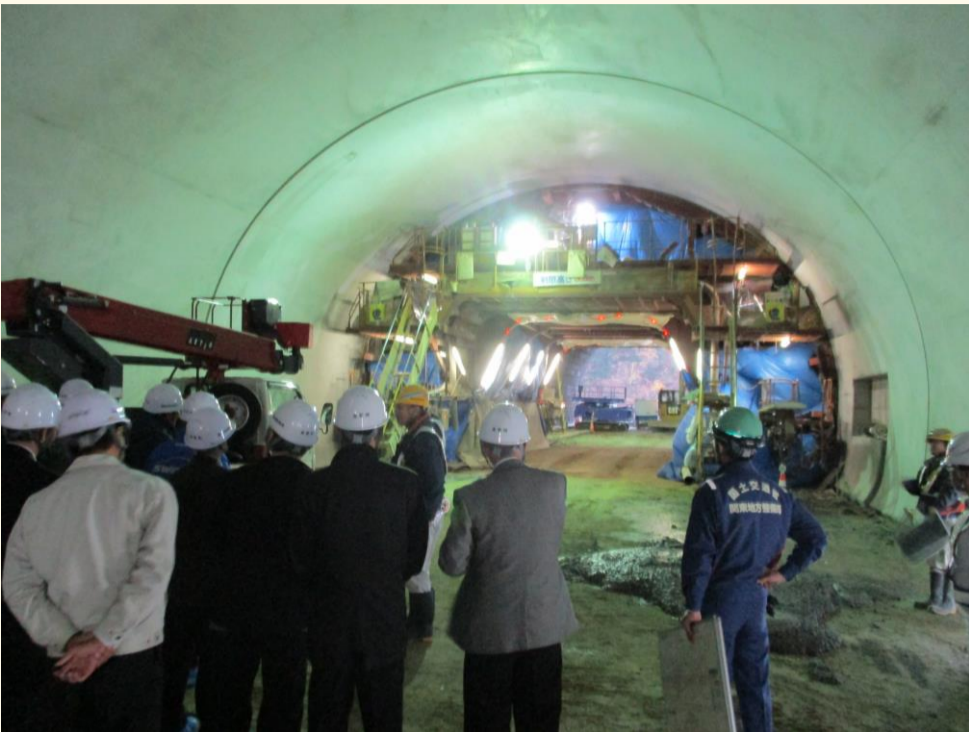
[問い合わせ先]

中部縦貫自動車道(松本～中ノ湯間道路)建設・国道158号整備促進期成同盟会事務局
松本市建設部建設総務課 電話 0263-34-3241/FAX 0263-33-2939

この広報は、地域の皆様に「中部縦貫自動車道」及び「国道158号改良」の進捗状況などをお知らせするものです。事業の建設促進に向けて、皆様のご理解とご協力をお願いします。

▽ 沿線住民の会が奈川渡改良事業を視察

「国道158号改良を促進する沿線住民の会」が令和元年11月18日に、奈川渡改良2号トンネルや大白川を渡河する橋の工事現場を視察しました。



奈川渡2号トンネル内部を見学する様子



大白川仮棧橋から奈川渡2号トンネルを望む



大白川仮棧橋から橋梁下部工



国道158号の付替道路

視察者の感想

「国道158号改良を促進する沿線住民の会」

本年度、我々「国道158号改良を促進する沿線住民の会」は、建設が進む奈川渡改良事業を視察しました。

昨年7月19日に奈川渡2号トンネルが貫通した後、国道158号を通る度に工事が進んでいる様子は見えていましたが、内部を視察したことで、奈川渡改良事業が目に見えて進んでいることを実感しました。今後の事業推進のためにも、地元が一体となって協力し、早期完成を引き続き、要望していきたいと改めて感じました。

中部縦貫自動車道(松本波田道路)の用地進捗状況

▼ 和田・島立地区の用地契約に向けた準備が進んでいます

市内4地区のうち、和田・島立地区で令和元年12月15日に補償説明会が開催され、出席された関係者の方へ用地補償の基本的な考え方について、説明が行われました。

また、令和2年2月12日～21日(合計6日)に個別相談会が開催され、関係者の方一人ひとりに補償内容等について説明が行われました。



補償説明会【和田地区】



補償説明会【島立地区】



個別相談会【和田地区】



個別相談会【和田地区】

松本波田道路の用地取得状況は、令和2年1月末現在で、事業用地全体の約26%、約90,000㎡となりました。

<発行団体から>

本年度は、用地取得が進み、波田、新村地区では現地作業も始まりました。本路線が、一日でも早く開通し、地域の大動脈としての機能を有する道路となるよう、今後も引き続き事業推進を関係各所に要望してまいります。