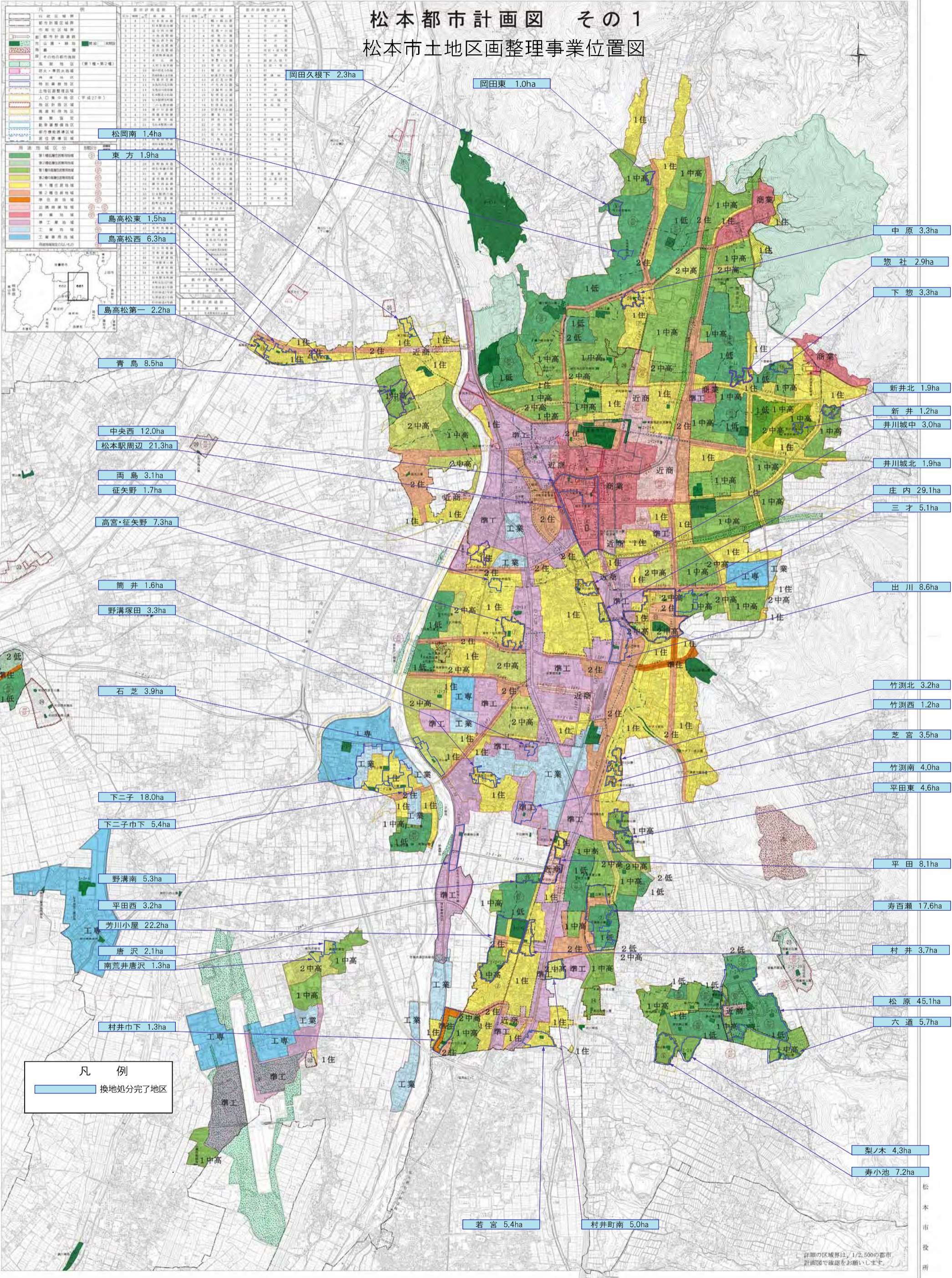


# 松本都市計画図 その1

## 松本市土地区画整理事業位置図



松岡南 1.4ha

東方 1.9ha

島高松東 1.5ha

島高松西 6.3ha

島高松第一 2.2ha

青島 8.5ha

中央西 12.0ha

松本駅周辺 21.3ha

両島 3.1ha

征矢野 1.7ha

高宮・征矢野 7.3ha

筒井 1.6ha

野溝塚田 3.3ha

石芝 3.9ha

下二子 18.0ha

下二子巾下 5.4ha

野溝南 5.3ha

平田西 3.2ha

芳川小屋 22.2ha

唐沢 2.1ha

南荒井唐沢 1.3ha

村井巾下 1.3ha

若宮 5.4ha

村井町南 5.0ha

岡田東 1.0ha

岡田久根下 2.3ha

中原 3.3ha

惣社 2.9ha

下惣 3.3ha

新井北 1.9ha

新井 1.2ha

井川城中 3.0ha

井川城北 1.9ha

庄内 29.1ha

三才 5.1ha

出川 8.6ha

竹淵北 3.2ha

竹淵西 1.2ha

芝宮 3.5ha

竹淵南 4.0ha

平田東 4.6ha

平田 8.1ha

寿百瀬 17.6ha

村井 3.7ha

松原 45.1ha

六道 5.7ha

梨ノ木 4.3ha

寿小池 7.2ha

### 凡例

換地処分完了地区

平成三十一年三月  
株式会社協同測量社調製

松本市役所