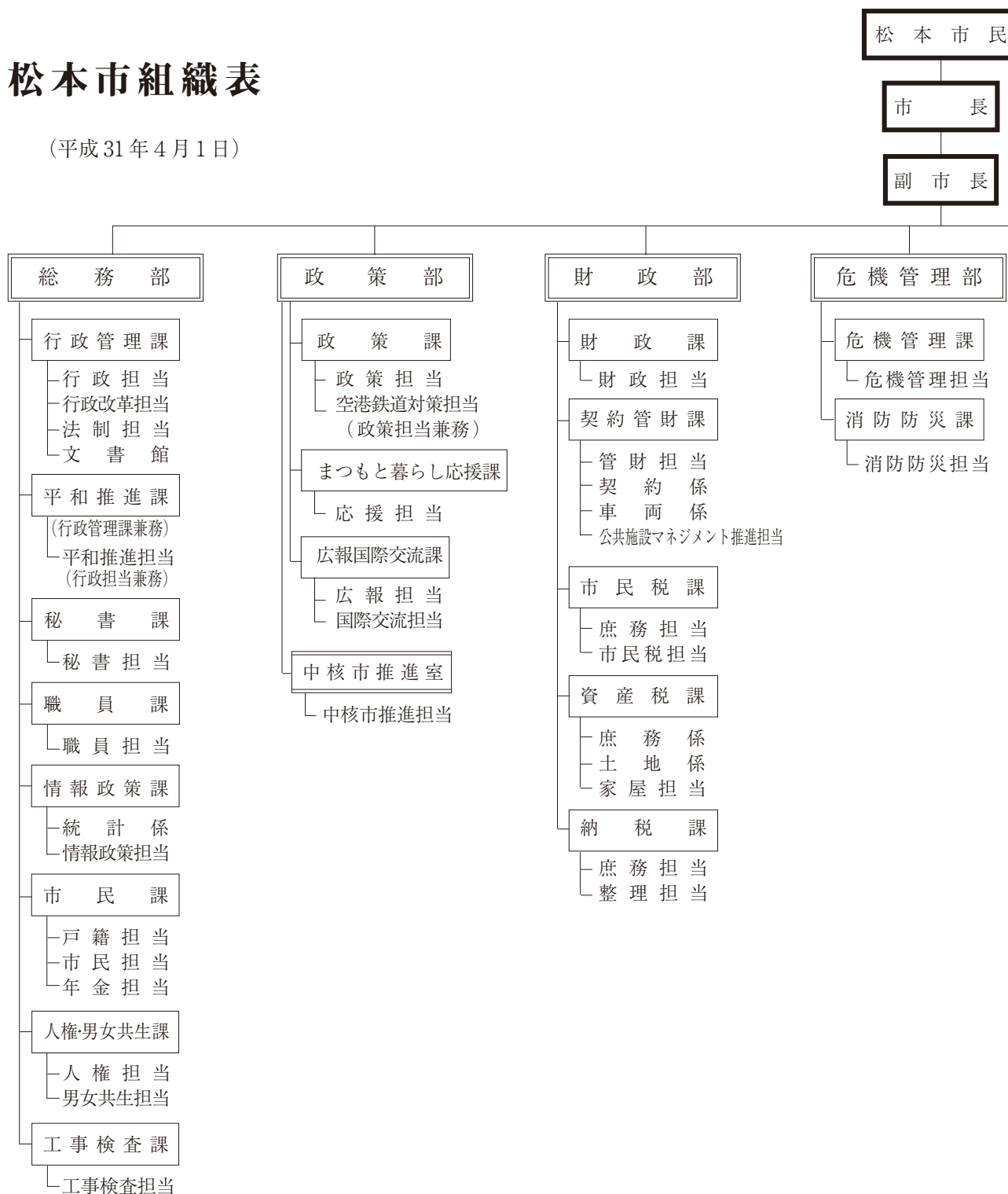
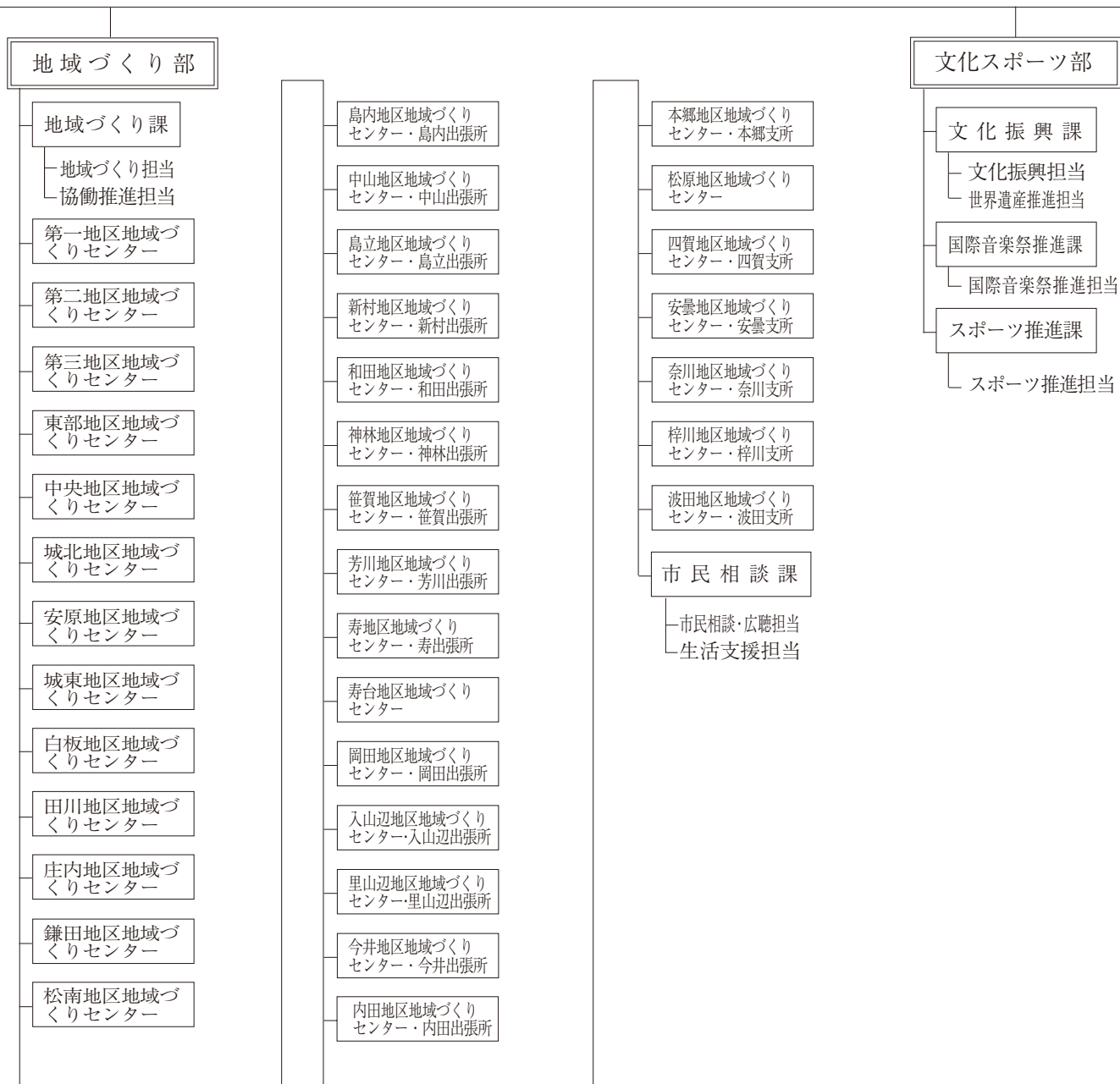


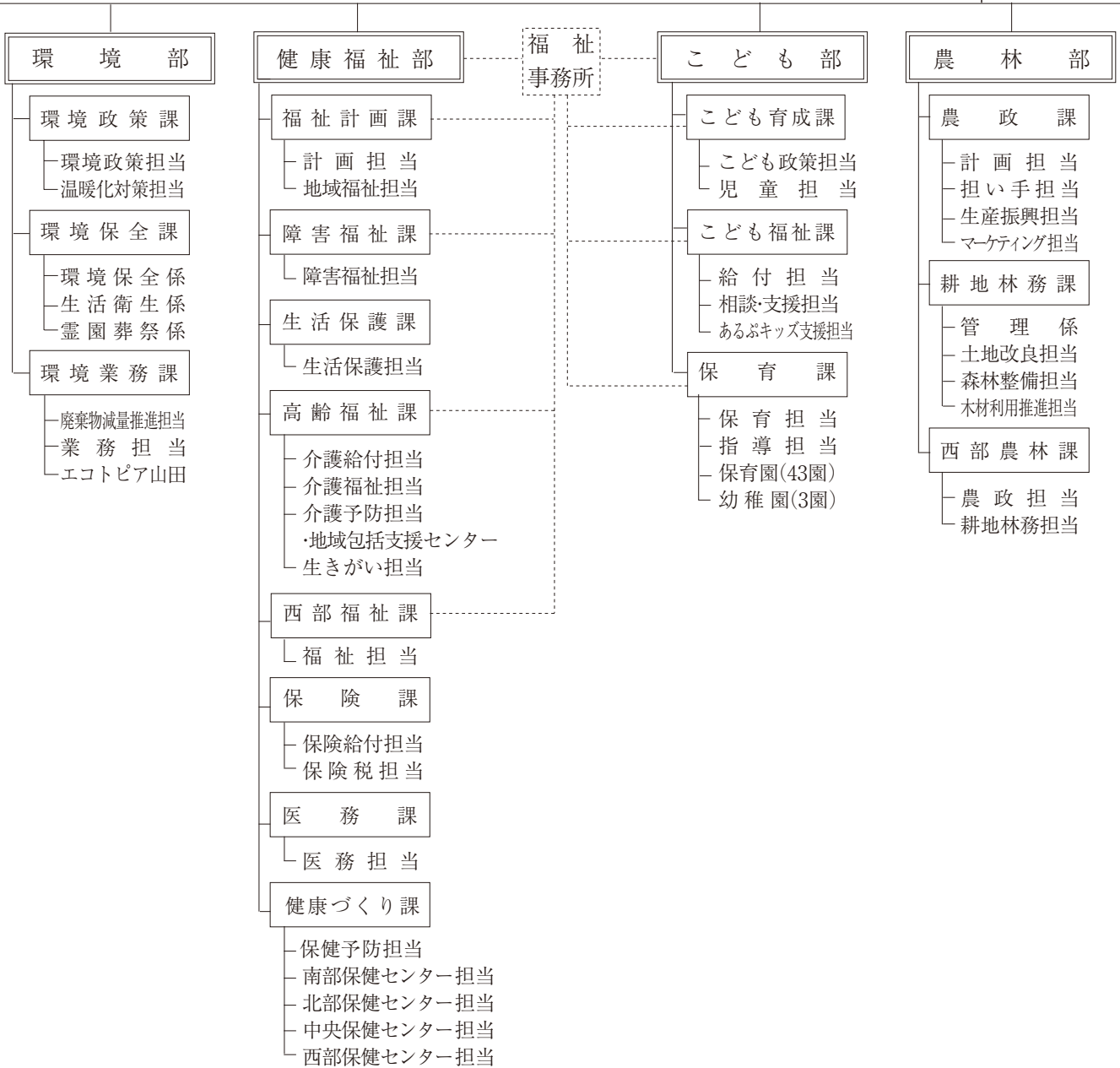
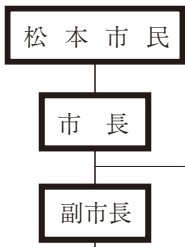
松本市組織表

(平成31年4月1日)



- 注 (1) 表中の は部、 は本部、 は課の位置付けです。
 (2) 常備消防(消防署)関係事務は、松本広域連合が所掌しています。





商工観光部

商工課

- 商業振興担当
- 工業振興担当

健康産業・企業立地課

- 健康産業・企業立地担当

観光温泉課

- 観光政策担当

山岳観光課

- 山岳観光担当

労政課

- 労政担当

建設部

建設総務課

- 調整担当

上高地対策課

- 上高地対策担当

都市政策課

- 都市計画担当
- 都市デザイン担当
- 区画整理担当

交通安全・都市交通課

- 交通安全担当
- 交通施設担当
- 都市交通担当

建設課

- 道路担当
- 河川担当
- 公共用地担当

維持課

- 維持担当
- 管理担当

公園緑地課

- 公園緑地担当

住宅課

- 住宅担当
- 建築担当
- 設備担当

建築指導課

- 指導審査担当
- 開発担当

城下町整備本部

- 整備担当

会計管理者

会計課

- 会計担当

松本市民

市長

上下水道局

総務課

総務担当

営業課

経理担当

料金担当

給排水設備担当

上水道課

上水道計画担当

上水道建設担当

水質送水担当

漏水防止担当

下水道課

施設計画担当

管路担当

浄化センター担当

水質担当

工事検査課

(市長部局の工事検査課併任)

工事検査担当

病院局

松本市立病院

診療部

内科

循環器内科

消化器内科

内分泌内科

糖尿病内科

呼吸器内科

人工透析内科

外科

消化器外科

肛門外科

乳腺外科

整形外科

ペインクリニック整形外科

脳神経外科

形成外科

小児科

産科

婦人科

泌尿器科

麻酔科

リハビリテーション科

耳鼻咽喉科

眼科

皮膚科

放射線科

救急科(総合診療)

歯科部口腔外科

医療技術部

薬剤科

放射線科

検査科

リハビリテーション科

栄養科

臨床工学科

看護部

外来

3階病棟

4階東病棟

4階西病棟

5階病棟

中央手術室

腎透析センター

中央材料室

フレッシュセンター

在宅支援センター

事務部

総務担当

医事担当

健康管理室

地域医療連携室

医療福祉相談室

医療安全管理室

臨床教育研修センター

医療相談室

広報室

四賀の里クリニック

事務担当

診療科

工事検査課

(市長部局の工事検査課併任)

工事検査担当

