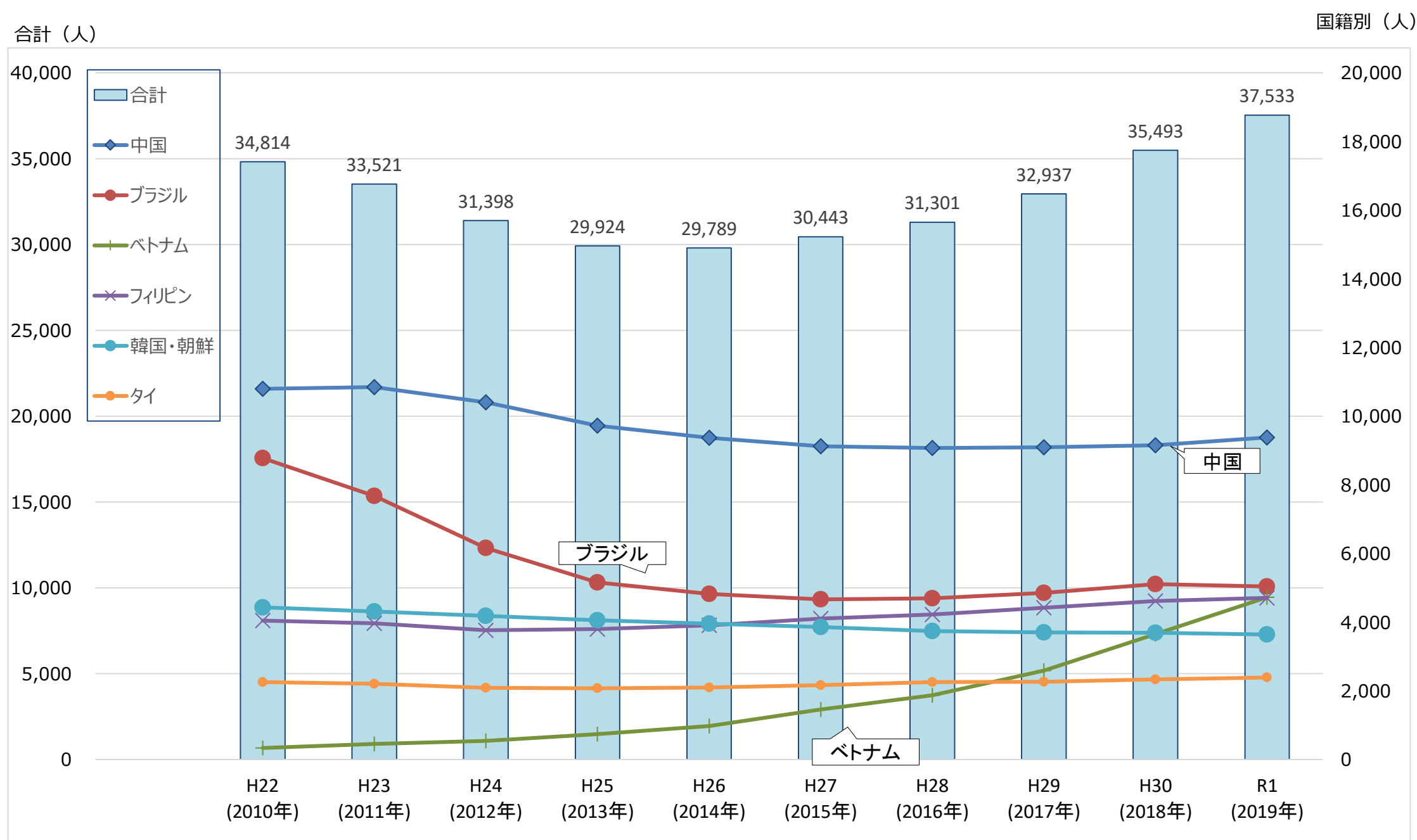


# 県内に在住する外国人の推移（毎年12月末現在）

長野県県民文化部国際課

- 県内の外国人住民数は、37,533人(対前年比2,040人（5.7%）増）で、平成27年（2015年）から5年連続の増加となった。
- 国籍・地域別では、ベトナムが4,724人（対前年比1,073人（29.4%）増）となり、前年の5位から3位に上昇した。
- 在留資格別では、永住者が最も多く13,287人全体の35.4%を占め、続いて技能実習の6,989人（18.6%）、定住者3,883人（10.3%）、日本人の配偶者3,307人（8.8%）となっている。
- 平成30年4月の入管法改正により新設された、特定技能1号については41人であった。



(単位：人)

区分	H22 (2010年)	H23 (2011年)	H24 (2012年)	H25 (2013年)	H26 (2014年)	H27 (2015年)	H28 (2016年)	H29 (2017年)	H30 (2018年)	R1 (2019年)	構成比
中国	10,791	10,846	10,403	9,727	9,368	9,124	9,072	9,096	9,150	9,379	24.99%
ブラジル	8,777	7,679	6,160	5,154	4,822	4,663	4,692	4,856	5,104	5,044	13.44%
ベトナム	336	456	545	740	980	1,457	1,875	2,587	3,651	4,724	12.59%
フィリピン	4,048	3,967	3,765	3,795	3,911	4,101	4,221	4,419	4,612	4,708	12.54%
韓国・朝鮮	4,432	4,314	4,181	4,052	3,953	3,857	3,742	3,705	3,690	3,640	9.70%
タイ	2,251	2,201	2,083	2,073	2,094	2,162	2,258	2,267	2,331	2,388	6.36%
その他	4,179	4,058	4,261	4,383	4,661	5,079	5,441	6,007	6,955	7,650	20.38%
合計	34,814	33,521	31,398	29,924	29,789	30,443	31,301	32,937	35,493	37,533	100.00%

2019 (H31) 年1月1日現在 全国計 2,667,199人

(総務省:住民基本台帳に基づく人口、人口動態及び世帯数 外国人住民数)

※ 当資料の数値は県国際課の集計であり、出国記録等によって調整された法務省「在留外国人統計」の数値とは差が生じている。

# 市町村別外国人住民数及び総人口に占める割合

※外国人住民数(a)が多い市町村順に表示

令和元年(2019年)12月末現在 長野県国際課調べ

(単位:人)

No.	市町村	R1. 12. 31現在 外国人住民数(a)	H30. 12. 31現在 外国人住民数(b)	増減 (a)-(b)	R1. 12. 31現在 総人口(c)	割合 (a)/(c)
1	松本市	4,111	3,961	150	238,737	1.72%
2	上田市	4,042	4,111	-69	156,810	2.58%
3	長野市	4,016	3,799	217	375,811	1.07%
4	飯田市	2,301	2,282	19	100,676	2.29%
5	伊那市	1,817	1,752	65	67,724	2.68%
6	安曇野市	1,300	1,285	15	97,494	1.33%
7	諏訪市	1,294	1,279	15	49,442	2.62%
8	佐久市	1,292	1,181	111	98,921	1.31%
9	塩尻市	1,241	1,226	15	67,015	1.85%
10	白馬村	1,113	971	142	9,484	11.74%
11	茅野市	984	900	84	55,663	1.77%
12	岡谷市	891	811	80	49,413	1.80%
13	箕輪町	889	813	76	25,024	3.55%
14	千曲市	834	779	55	60,419	1.38%
15	小諸市	828	758	70	42,220	1.96%
16	中野市	766	712	54	44,344	1.73%
17	須坂市	676	617	59	50,524	1.34%
18	駒ヶ根市	651	633	18	32,737	1.99%
19	軽井沢町	576	569	7	20,420	2.82%
20	東御市	536	474	62	30,078	1.78%
21	大町市	534	515	19	27,241	1.96%
22	坂城町	504	467	37	14,928	3.38%
23	辰野町	436	402	34	19,405	2.25%
24	御代田町	408	357	51	15,768	2.59%
25	山ノ内町	339	234	105	12,349	2.75%
26	南箕輪村	333	317	16	15,647	2.13%
27	宮田村	287	287	0	9,017	3.18%
28	下諏訪町	277	260	17	19,859	1.39%
29	飯山市	273	227	46	20,749	1.32%
30	富士見町	264	217	47	14,469	1.82%
31	野沢温泉村	255	205	50	3,746	6.81%
32	飯島町	234	254	-20	9,356	2.50%
33	南牧村	214	172	42	3,113	6.87%
34	小谷村	206	138	68	2,965	6.95%
35	川上村	196	130	66	3,961	4.95%
36	山形村	165	161	4	8,708	1.89%
37	阿智村	162	146	16	6,359	2.55%
38	高森町	156	135	21	13,034	1.20%
39	立科町	148	127	21	7,166	2.07%
40	松川町	143	118	25	13,152	1.09%
41	木曾町	139	137	2	10,927	1.27%
41	原村	134	117	17	8,035	1.67%
43	豊丘村	127	118	9	6,707	1.89%
44	池田町	120	80	40	9,784	1.23%
45	松川村	115	113	2	9,663	1.19%
46	高山村	108	107	1	7,014	1.54%

No.	市町村	R1. 12. 31現在 外国人住民数 (a)	H30. 12. 31現在 外国人住民数 (b)	増減 (a) - (b)
47	信濃町	92	97	-5
48	佐久穂町	89	85	4
49	大桑村	80	54	26
50	中川村	67	56	11
51	上松町	65	66	-1
52	飯綱町	61	68	-7
53	長和町	57	52	5
54	小布施町	56	53	3
55	喬木村	50	50	0
56	小海町	45	48	-3
57	朝日村	41	28	13
58	阿南町	40	44	-4
59	筑北村	39	35	4
60	下條村	37	39	-2
61	木島平村	36	30	6
61	青木村	29	28	1
63	南木曾町	28	22	6
64	泰阜村	25	25	0
65	木祖村	23	23	0
66	栄村	17	13	4
67	天龍村	16	15	1
68	麻績村	16	14	2
68	小川村	15	13	2
68	王滝村	14	14	0
71	根羽村	13	11	2
71	南相木村	11	14	-3
73	北相木村	11	16	-5
73	生坂村	11	11	0
75	大鹿村	9	9	0
76	売木村	3	4	-1
77	平谷村	2	2	0
	合計	37,533	35,493	2,040

R1. 12. 31現在 総人口 (c)	割合 (a) / (c)
8,213	1.12%
10,972	0.81%
3,634	2.20%
4,876	1.37%
4,361	1.49%
11,021	0.55%
5,994	0.95%
11,031	0.51%
6,340	0.79%
4,570	0.98%
4,572	0.90%
4,520	0.88%
4,432	0.88%
3,729	0.99%
4,669	0.77%
4,351	0.67%
4,091	0.68%
1,616	1.55%
2,830	0.81%
1,798	0.95%
1,246	1.28%
2,707	0.59%
2,438	0.62%
737	1.90%
897	1.45%
983	1.12%
746	1.47%
1,740	0.63%
1,000	0.90%
544	0.55%
401	0.50%
2,087,137	1.80%

## 県内の外国人住民数（国籍・地域別）

※外国人住民数(a)が多い国籍・地域順に表示（同数の場合は五十音順）

令和元年（2019年）12月末現在 長野県国際課調べ

（単位：人）

No.	国籍・地域	R1. 12. 31現在 外国人住民数(a)	H30. 12. 31現在 外国人住民数(b)	増減 (a) - (b)
1	中国	9,379	9,150	229
2	ブラジル	5,044	5,104	-60
3	ベトナム	4,724	3,651	1,073
4	フィリピン	4,708	4,612	96
5	韓国・朝鮮	3,640	3,690	-50
6	タイ	2,388	2,331	57
7	インドネシア	1,239	1,070	169
8	台湾	950	870	80
9	オーストラリア	738	627	111
10	米国	615	602	13
11	ネパール	452	453	-1
12	ペルー	438	421	17
13	英国	347	341	6
14	スリランカ	291	275	16
15	パキスタン	265	228	37
16	ミャンマー	219	133	86
17	カナダ	186	180	6
18	ボリビア	159	183	-24
19	フランス	140	117	23
20	パラグアイ	132	114	18
21	マレーシア	130	117	13
22	モンゴル	111	87	24
23	カンボジア	104	117	-13
24	インド	98	84	14
25	ニュージーランド	94	92	2
26	ドイツ	84	83	1
27	バングラデシュ	70	75	-5
28	アルゼンチン	55	39	16
29	ロシア	51	42	9
30	イラン	48	47	1
31	メキシコ	35	31	4
32	オランダ	33	24	9
33	デンマーク	31	6	25
34	イタリア	30	30	0
35	スペイン	29	26	3
36	シンガポール	28	28	0
37	コロンビア	25	22	3

38	ポーランド	17	17	0
39	スウェーデン	16	16	0
39	ヨルダン	16	2	14
41	スロバキア	14	11	3
41	チェコ	14	13	1
41	南アフリカ共和国	14	12	2
44	オーストリア	13	18	-5
44	ジャマイカ	13	10	3
44	チリ	13	14	-1
44	モロッコ	13	3	10
48	ウズベキスタン	12	16	-4
49	ハンガリー	11	6	5
49	ルーマニア	11	13	-2
51	アイルランド	10	6	4
51	スイス	10	11	-1
51	ナイジェリア	10	9	1
51	ノルウェー	10	4	6
55	エジプト	9	19	-10
56	エストニア	8	2	6
56	ポルトガル	8	6	2
56	ラオス	8	7	1
59	エクアドル	7	5	2
59	ベネズエラ	7	9	-2
59	ベルギー	7	10	-3
62	ドミニカ共和国	6	7	-1
62	トルコ	6	4	2
62	フィンランド	6	6	0
65	イスラエル	5	5	0
65	ウクライナ	5	7	-2
65	ジンバブエ	5	5	0
65	ラトビア	5	5	0
65	リトアニア	5	3	2
70	アフガニスタン	4	6	-2
70	コンゴ民主共和国	4	3	1
70	チュニジア	4	3	1
73	ウガンダ	3	3	0
73	ウルグアイ	3	2	1
73	エチオピア	3	3	0
73	エルサルバドル	3	4	-1
73	ガーナ	3	3	0
73	カザフスタン	3	0	3
73	ガンビア	3	2	1

73	ギリシャ	3	1	2
73	クロアチア	3	2	1
73	サウジアラビア	3	3	0
73	ハイチ	3	1	2
73	ベナン	3	3	0
73	ボスニア・ヘルツェゴビナ	3	3	0
86	キューバ	2	1	1
86	キルギス	2	3	-1
86	スロベニア	2	1	1
86	セネガル	2	2	0
86	タジキスタン	2	1	1
86	トリニダード・トバゴ	2	2	0
86	ブータン	2	3	-1
86	ブルガリア	2	2	0
86	ホンジュラス	2	1	1
86	マダガスカル	2	2	0
86	リビア	2	1	1
97	アルジェリア	1	1	0
97	アルバニア	1	0	1
97	アルメニア	1	1	0
97	アンゴラ	1	0	1
97	イラク	1	1	0
97	エスワティニ	1	2	-1
97	オマーン	1	2	-1
97	カタール	1	1	0
97	カメルーン	1	2	-1
97	北マケドニア	1	0	1
97	ケニア	1	3	-2
97	コスタリカ	1	1	0
97	ザンビア	1	0	1
97	ソマリア	1	2	-1
97	タンザニア	1	1	0
97	トーゴ	1	0	1
97	フィジー	1	1	0
97	ブルキナファソ	1	1	0
97	ベラルーシ	1	2	-1
97	ベリーズ	1	0	1
97	マケドニア旧ユーゴスラビア共和国	1	1	0
97	マラウイ	1	1	0
97	マルタ	1	1	0
97	モーリシャス	1	1	0
97	モザンビーク	1	0	1

97	モルドバ	1	0	1
97	リベリア	1	1	0
97	レバノン	1	2	-1
	無国籍	8	11	-3
	国籍不明	0	3	-3
-	ニジェール	0	1	-1
-	バルバドス	0	1	-1
-	パレスチナ	0	2	-2
-	ボツワナ	0	1	-1
-	マーシャル	0	1	-1
-	南スーダン共和国	0	1	-1
	合計	37,533	35,493	2,040

計（124ヶ国・地域）

37,533 人

県内の外国人住民数（在留資格別）

令和元年（2019年）12月末現在 長野県国際課調べ

（単位：人）

入管法	上陸許可	就労	在留資格名	本邦において行うことのできる活動	該当例	在留期間	R1. 12. 31現在 外国人住民数 (a)	H30. 12. 31現在 外国人住民数 (b)	増減 (a)-(b)	R1 構成比
法別表第一の一		各在留資格で定められた範囲での就労	外交	外国政府の外交使節団若しくは領事機関の構成員等及びその家族の活動	外交官とその家族	外交活動の期間	-	-	-	-
			公用	外国政府若しくは国際機関の公務に従事する者及びその家族の活動	領事館の事務職員とその家族	5年、3年、1年、30日又は15日	-	-	-	-
			教授	大学等及び高等専門学校における研究、研究の指導、教育	大学教授	5年、3年、1年又は3月	41	34	7	0.11%
			芸術	収入を伴う芸術上の活動（「興行」における活動を除く）	作曲家、画家	5年、3年、1年又は3月	2	2	0	0.01%
			宗教	外国の宗教団体より本邦に派遣された宗教家の行う宗教上の活動	僧侶、牧師、神父	5年、3年、1年又は3月	60	59	1	0.16%
			報道	外国の報道機関との契約に基づいて行う報道上の活動	新聞記者、報道カメラマン	5年、3年、1年又は3月	1	1	0	0.00%
			要省令基準適合		各在留資格で定められた範囲での就労	高度専門職	高度の専門的な能力を有する人材として法務省令で定める基準に適合する者が行う、学術研究又は経済の発展に寄与することが見込まれる活動（1号、2号）	ポイント制による高度人材	5年（1号）、無制限（2号）	31
経営・管理	本邦において貿易その他の事業の経営・管理に従事する活動	企業等の経営者・管理者				5年、3年、1年、4月又は3月	166	147	19	0.44%
法律・会計業務	外国法弁護士・公認会計士等の活動	弁護士、公認会計士				5年、3年、1年又は3月	1	0	1	0.00%
医療	医師、歯科医師等の法律上資格を有する者が行う医療に係る活動	医師、歯科医師、薬剤師、看護師				5年、3年、1年又は3月	16	15	1	0.04%
研究	公私の機関との契約に基づき行う研究活動	政府関係機関や私企業等の研究者				5年、3年、1年又は3月	2	0	2	0.01%
教育	小中高校等及び専修学校、各種学校等における教育活動	語学教師等				5年、3年、1年又は3月	245	227	18	0.65%
技術・人文知識・国際業務	理学・工学の知識を要する業務に従事する活動又は人文科学の知識を要する業務及び外国の文化・感受性を要する活動	技術者、通訳、私企業の語学教師、マーケティング業務従事者等				5年、3年、1年又は3月	1,538	1,231	307	4.10%
企業内転勤	本邦に拠点をもち機関の職員が行う技術、人文知識・国際業務の活動	外国企業の本邦事務所への転勤				5年、3年、1年又は3月	124	115	9	0.33%
介護	介護福祉士の資格を有する者が介護又は介護の指導を行う業務に従事する活動	介護福祉士				5年、3年、1年又は3月	2	0	2	0.01%
興行	演劇、演芸、演奏、スポーツ等の興行に係る活動	俳優、歌手、プロスポーツ選手等				3年、1年、6月、3月又は15日	15	13	2	0.04%
技能	産業上の特殊な分野に属する熟練した技能を要する活動	調理師、スポーツ指導者、航空機の操縦者等				5年、3年、1年又は3月	496	475	21	1.32%
法別表第一の二		個別				特定技能1号	法務大臣が指定する本邦の公私の機関との雇用に関する契約（入管法第2条の5第1項から第4項までの規定に適合するものに限る。次号において同じ。）に基づいて行う特定産業分野（人材を確保することが困難な状況にあるため外国人により不足する人材の確保を図るべき産業上の分野として法務省令で定めるものをいう。同号において同じ。）であって法務大臣が指定するものに属する法務省令で定める相当程度の知識又は経験を必要とする技能を要する業務に従事する活動	特定産業分野に属する相当程度の知識又は経験を要する技能を要する業務に従事する外国人	1年、6月又は4月	41
			特定技能2号	法務大臣が指定する本邦の公私の機関との雇用に関する契約に基づいて行う特定産業分野であって法務大臣が指定するものに属する法務省令で定める熟練した技能を要する業務に従事する活動	特定産業分野に属する熟練した技能を要する業務に従事する外国人	3年、1年又は6月	0	0	0	0.00%
			技能実習1号イ	本邦の公私の機関の外国にある事業所の職員等が、雇用契約に基づいて当該機関の本邦にある事業所の業務に従事して行う技能等の修得をする活動	技能実習生	1年、6月、その他	93	175	-82	0.25%
			技能実習1号ロ	営利を目的としない団体により受け入れられて行う知識の修得及び当該団体の責任及び監理の下に本邦の公私の機関との雇用契約に基づいて当該機関の業務に従事して行う技能等の修得をする活動			2,557	2,500	57	6.81%
			技能実習2号イ	1号イで技能等を修得した者が、当該技能等に習熟するため、法務大臣が指定する本邦の公私の機関との雇用契約に基づいて当該機関において当該技能等を要する業務に従事する活動			101	67	34	0.27%
			技能実習2号ロ	1号ロで技能等を修得した者が、当該技能等に習熟するため、法務大臣が指定する本邦の公私の機関との雇用契約に基づいて当該機関において当該技能等を要する業務に従事する活動			3,802	2,856	946	10.13%
			技能実習3号イ	2号イで技能等を修得した者が、当該技能等に習熟するため、法務大臣が指定する本邦の公私の機関との雇用契約に基づいて当該機関において当該技能等を要する業務に従事する活動			21	9	12	0.06%
技能実習3号ロ	2号ロで技能等を修得した者が、当該技能等に習熟するため、法務大臣が指定する本邦の公私の機関との雇用契約に基づいて当該機関において当該技能等を要する業務に従事する活動	415	129	286			1.11%			



第一の三		就労不可	文化活動	収入を伴わない学術上、芸術上の活動	日本文化の研究者	3年、1年、6月 又は3月	25	24	1	0.07%
			短期滞在	短期間滞在学习して行う観光、保養、スポーツ、親善訪問、業務連絡	観光、会議参加、親族訪問	90日若しくは30日 又は15日以内の日を 単位とする期間	-	-	-	-
第一の四	要省令基準適合	就労不可	留学	本邦の大学、高等専門学校、高等学校（中等教育学校の後期課程を含む。）若しくは特別支援学校の高等部、専修学校若しくは各種学校において教育を受ける活動	大学、短期大学、高等専門学校及び高等学校等の学生	4年3月、4年、3年3月、 3年、2年3月、2年、 1年3月、1年、6月 又は3月	1,870	1,928	-58	4.98%
			研修	本邦の公私の機関において技術、技能または知識を習得する活動	研修生	1年、6月又は3月	24	57	-33	0.06%
			家族滞在	前記の在留資格（外交、公用及び短期滞在を除く。）をもつ者の家族の日常活動	在留外国人が扶養する配偶者・子	5年、4年3月、4年、 3年3月、3年、2年3月、 2年、1年3月、1年、 6月又は3月	1,061	1,013	48	2.83%
第一の五		個別	特定活動	法務大臣が個々に指定する活動	外交官等の家事使用人、ワーキング・ホリデー、経済連携協定に基づく外国人看護師・介護福祉士候補者等	5年、4年、3年、 2年、1年、6月、 3月、その他	1,684	1,314	370	4.49%
法別表第二		活動制限なし	永住者	法務大臣が永住を認める者		無制限	13,287	13,089	198	35.40%
			日本人の配偶者等	日本人の配偶者、特別養子、日本人の子として出生した者		5年、3年、1年 又は6月	3,307	3,394	-87	8.81%
			永住者の配偶者等	永住者の資格で在留する者の配偶者、永住者の子として出生した者		5年、3年、1年 又は6月	544	510	34	1.45%
			定住者	法務大臣が特に認める者	第三国定住難民、日系3世、中国残留邦人等	5年、3年、1年、 6月、その他	3,883	3,950	-67	10.35%
制限なし		特別永住者	平和条約国籍離脱者及びその子孫（入管特例法）		制限なし	2,063	2,108	-45	5.50%	
			その他	出生による経過滞在学习者又は国籍喪失による経過滞在学习者、未取得者等			15	30	-15	0.04%
合計							37,533	35,493	2,040	100.00%

## 主要在留資格の上位5ヶ国籍・地域

令和元年（2019年）12月末現在 長野県国際課調べ  
（単位：人）

在留資格	国籍・地域	外国人住民数
永住者	全体	13,287
	中国	4,562
	ブラジル	2,745
	フィリピン	2,271
	タイ	1,106
	韓国・朝鮮	783
技能実習 （1号イ・1号ロ・2号イ・2号ロ・3号イ・3号ロ）	全体	6,989
	ベトナム	3,327
	中国	1,584
	フィリピン	773
	インドネシア	761
	タイ	201
定住者	全体	3,883
	ブラジル	1,636
	フィリピン	785
	中国	506
	タイ	313
	ペルー	130
日本人の配偶者等	全体	3,307
	フィリピン	593
	ブラジル	581
	タイ	566
	中国	527
	韓国・朝鮮	310
留学	全体	1,870
	中国	502
	ベトナム	495
	台湾	142
	韓国・朝鮮	129
	スリランカ	92