

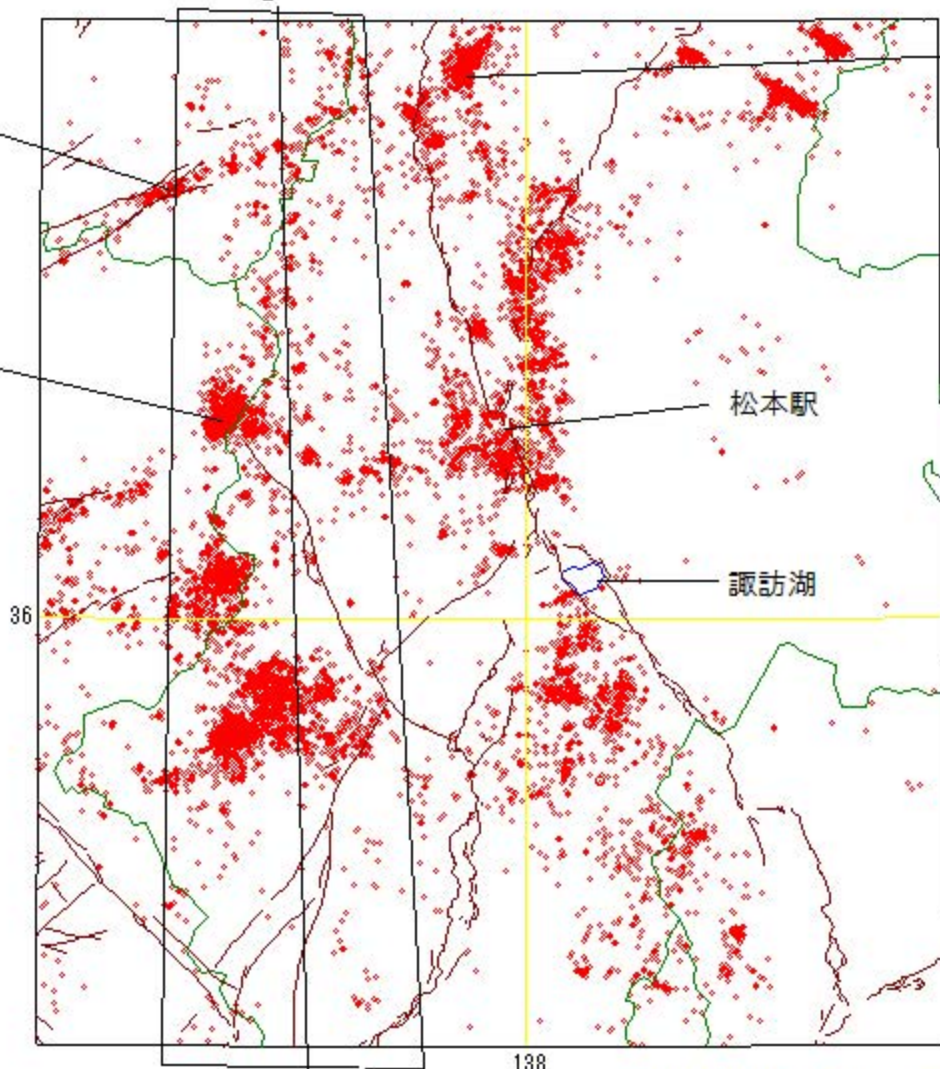
2018W-1

2018 1/1 0:0 -- 2018 12/31 24:0

2018/05/12 10:29
36.633N 137.901E
Dep. 11km M 5.2

2018/12/20 15:58
36.500N 137.494E
Dep. 6km M 4.3

2018/11/25 05:02
36.231N 137.568E
Dep. 4km M 3.1



M μ -2 (<=) 5.9

M マグニチュード

5 ○
4 ○
3 ○
2 ○
1 ○
0- ○

DEPTH 震源の深さ

○ 0km
○ 40km

断層

緯線・経線

県境

0
10
km

N= 13120

月別推移は2018W-2図へ

// SEIS-PC //

2018W-2

2018 1/1 0:0 - 2018 12/31 24:0 : $M_u - 2.0 \leq 5.9$: Dep 0.0 - 40.0km : NN= 7512 /N= 13120

B

立山

碓氷

奥群岳

御嶽山

13
km

A

1 2 3 4 5 6 7 8 9 10 11 12

2018/11/25 05:02 36.231N 137.568E Dep.4km M3.1

|| SEIS-PC ||

