

図 6-1-1-1 松本盆地周辺の県境と市町村境界

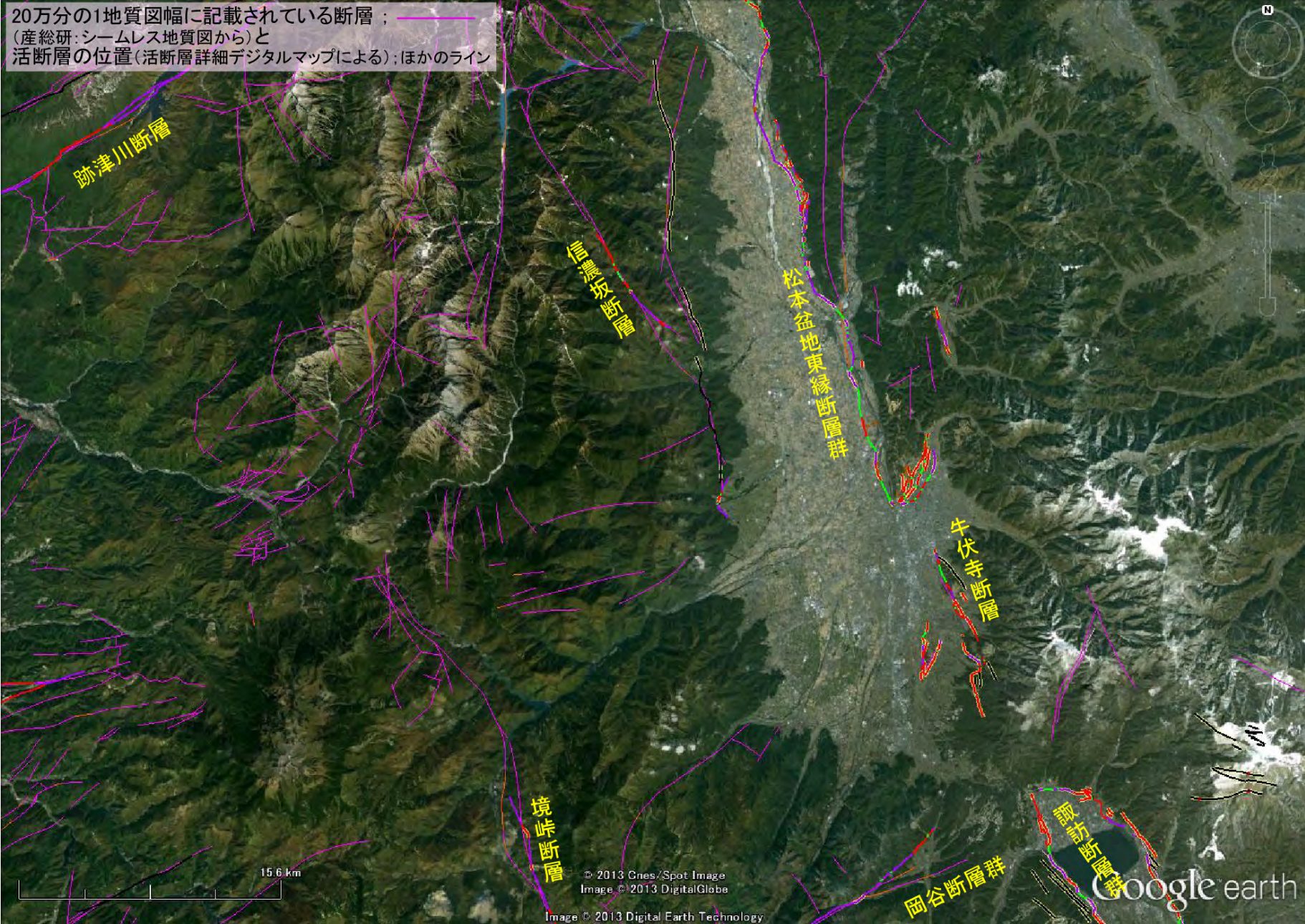


図6-1-2 20万分の1地質図幅による断層と活断層
 (産総研シームレス地質図と活断層詳細デジタルマップによる)

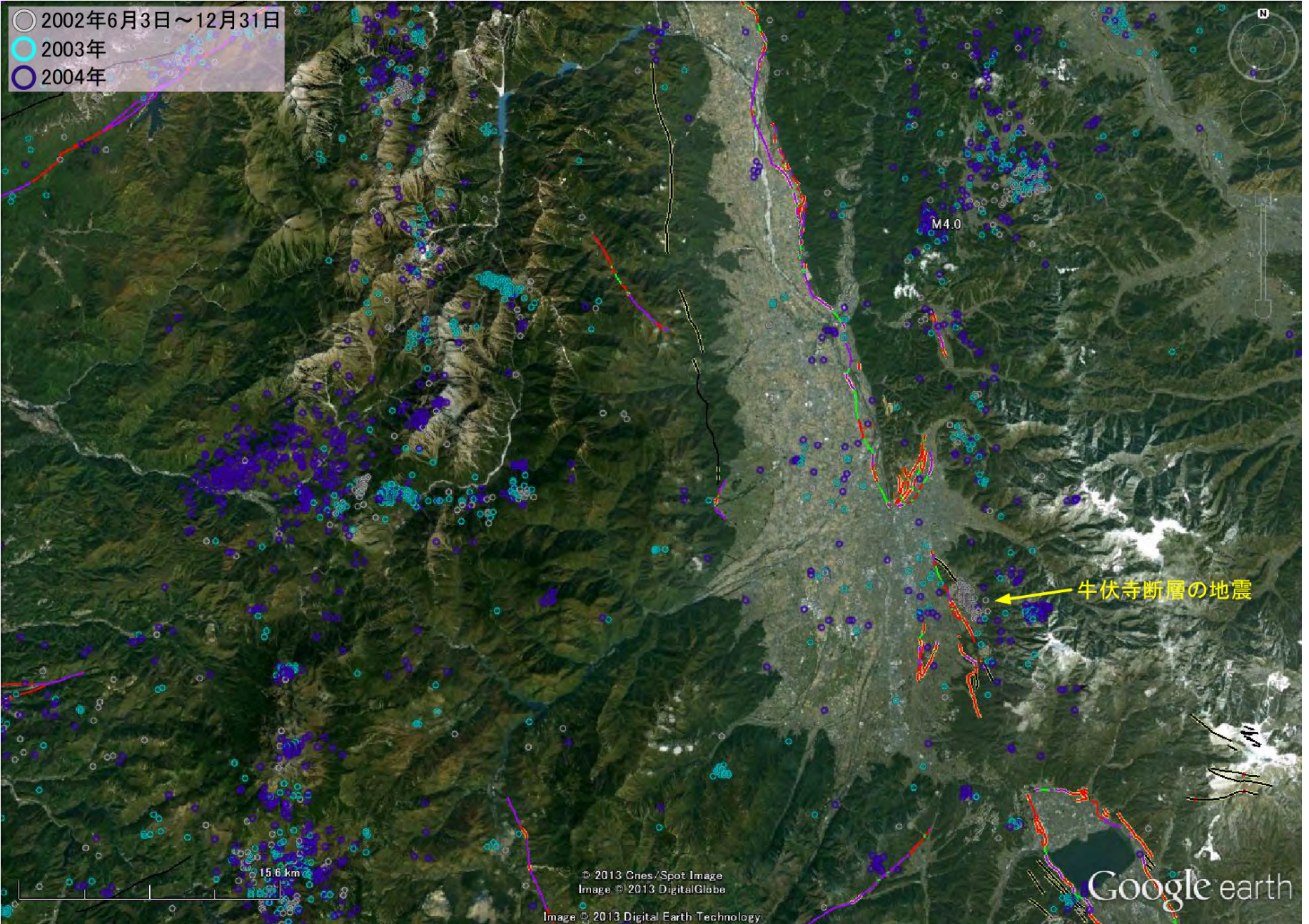


図 6-1-3 松本盆地周辺の活断層と地震 1 —2002～2004年—

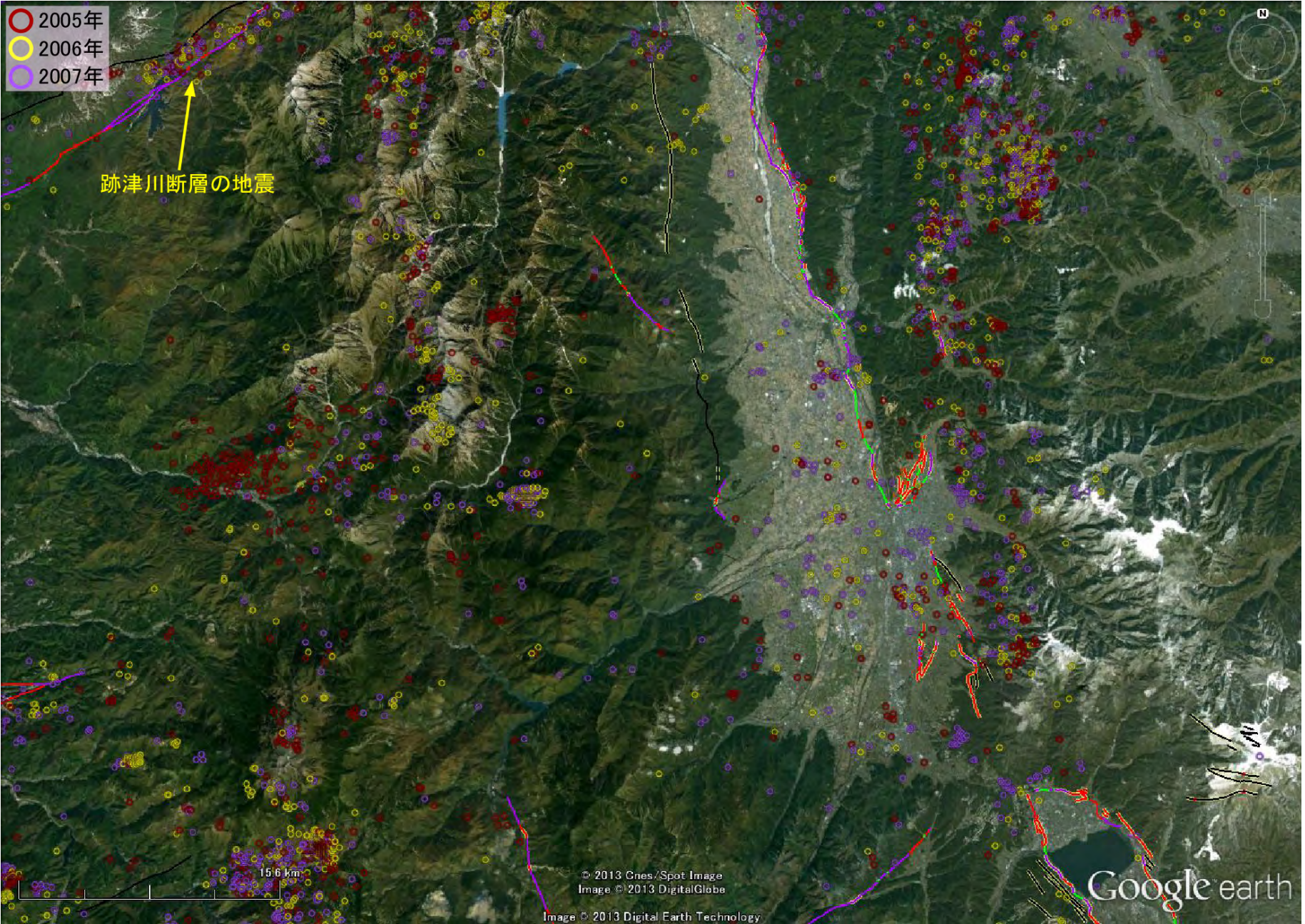


図 6-1-4 松本盆地周辺の活断層と地震 2 —2005～2007年—

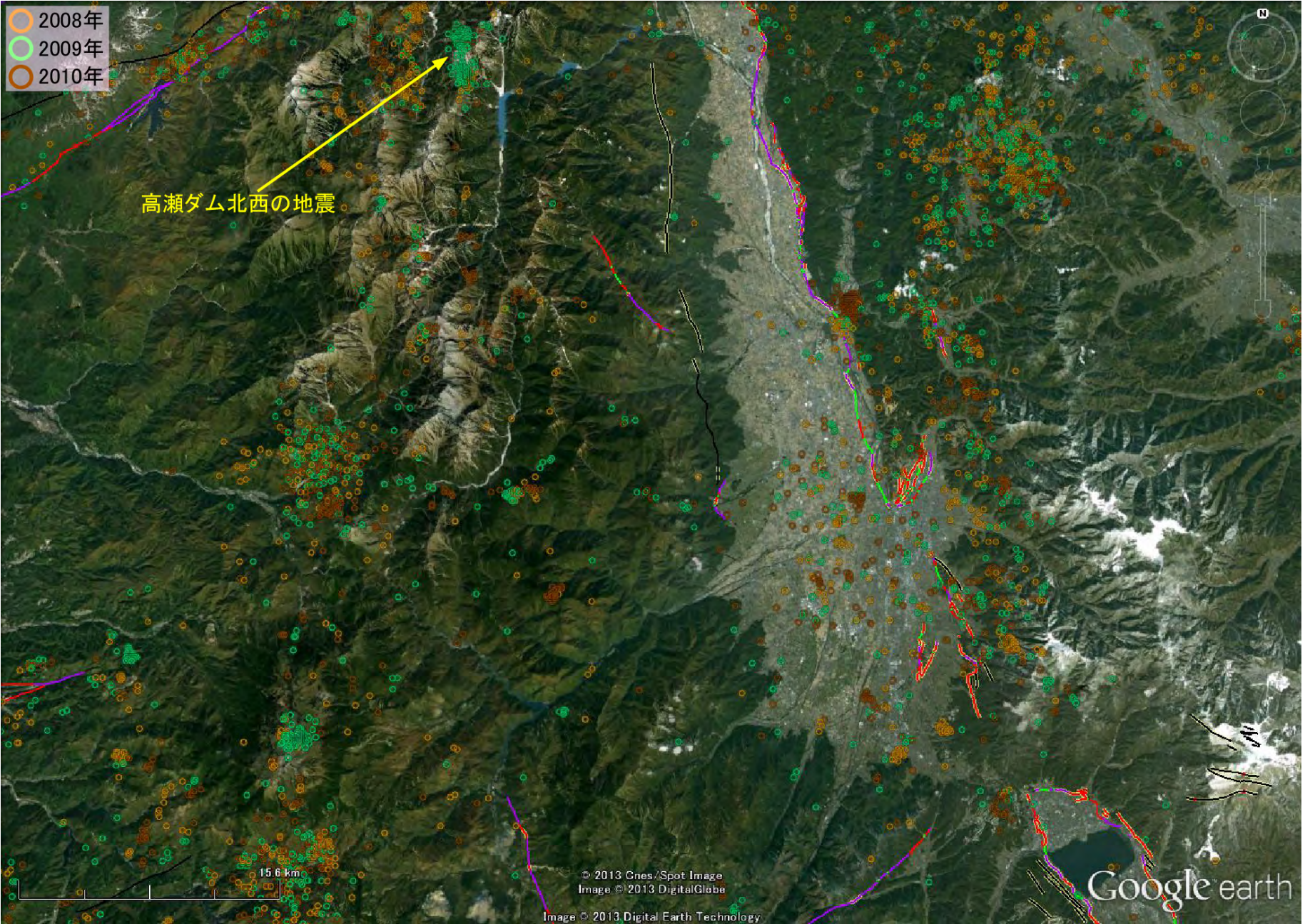


図 6-1-5 松本盆地周辺の活断層と地震 3 —2008～2010年—

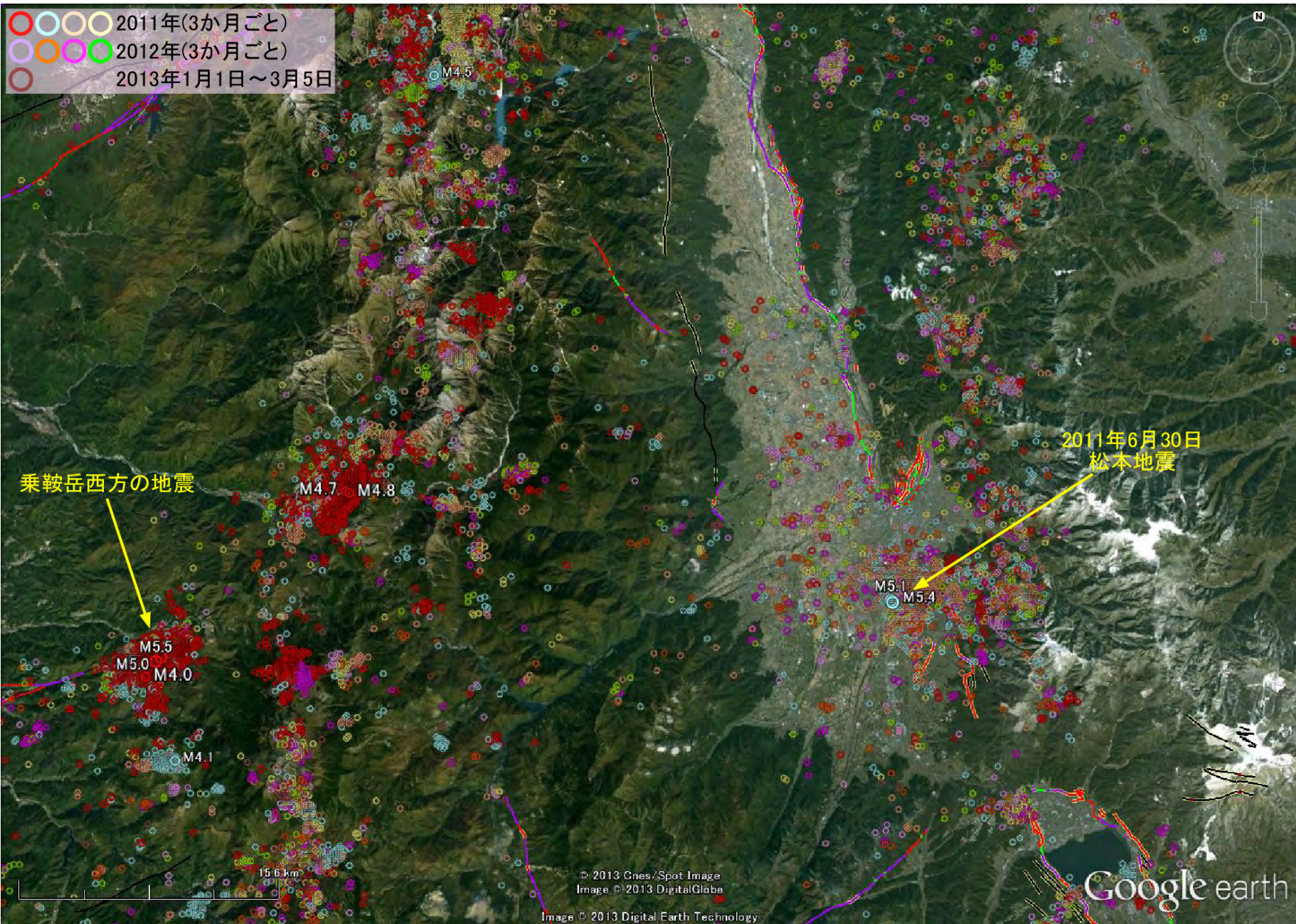


図6-1-6 松本盆地周辺の活断層と地震 4 —2011～2013年—

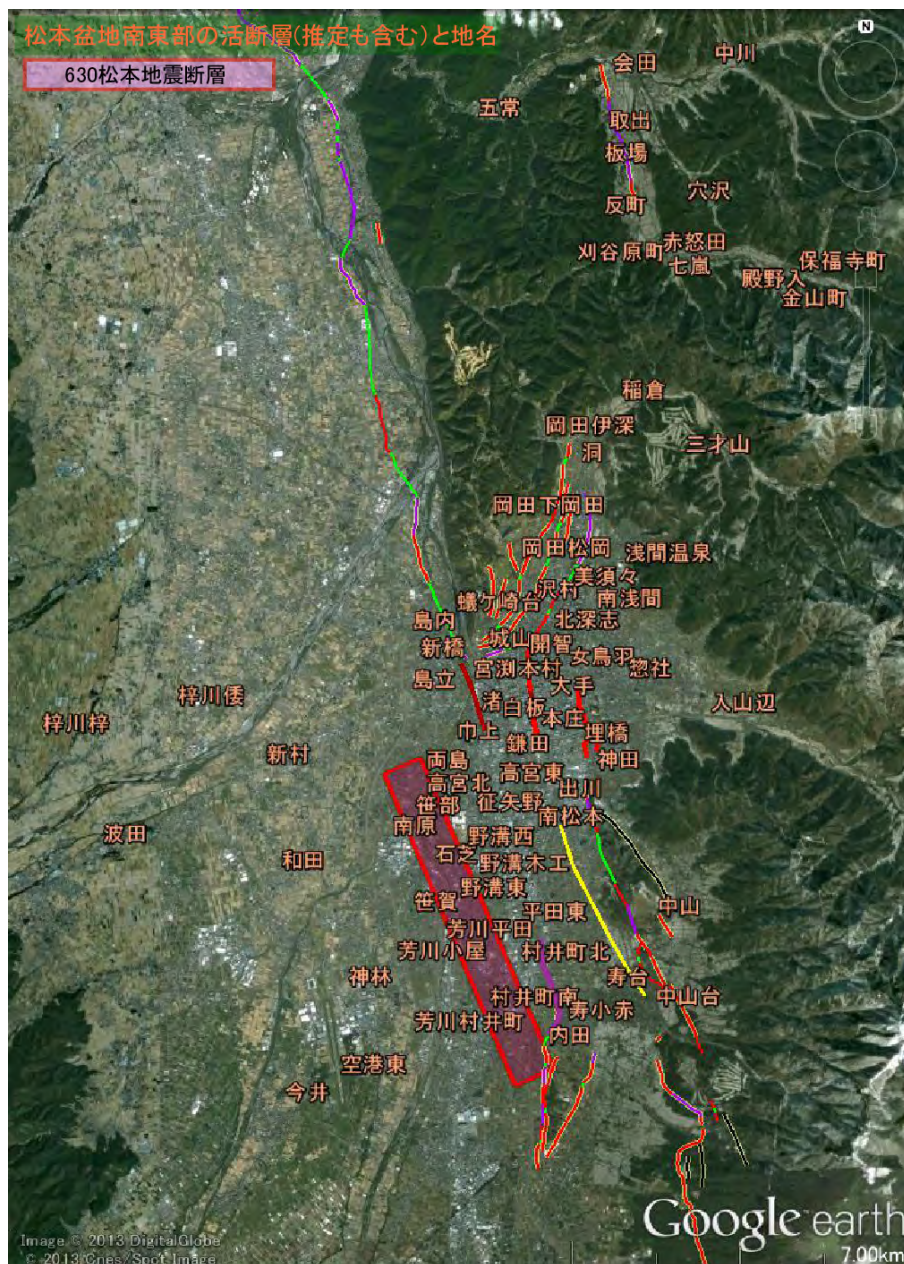


図 6 - 2 - 1 松本盆地南東部の活断層と地名

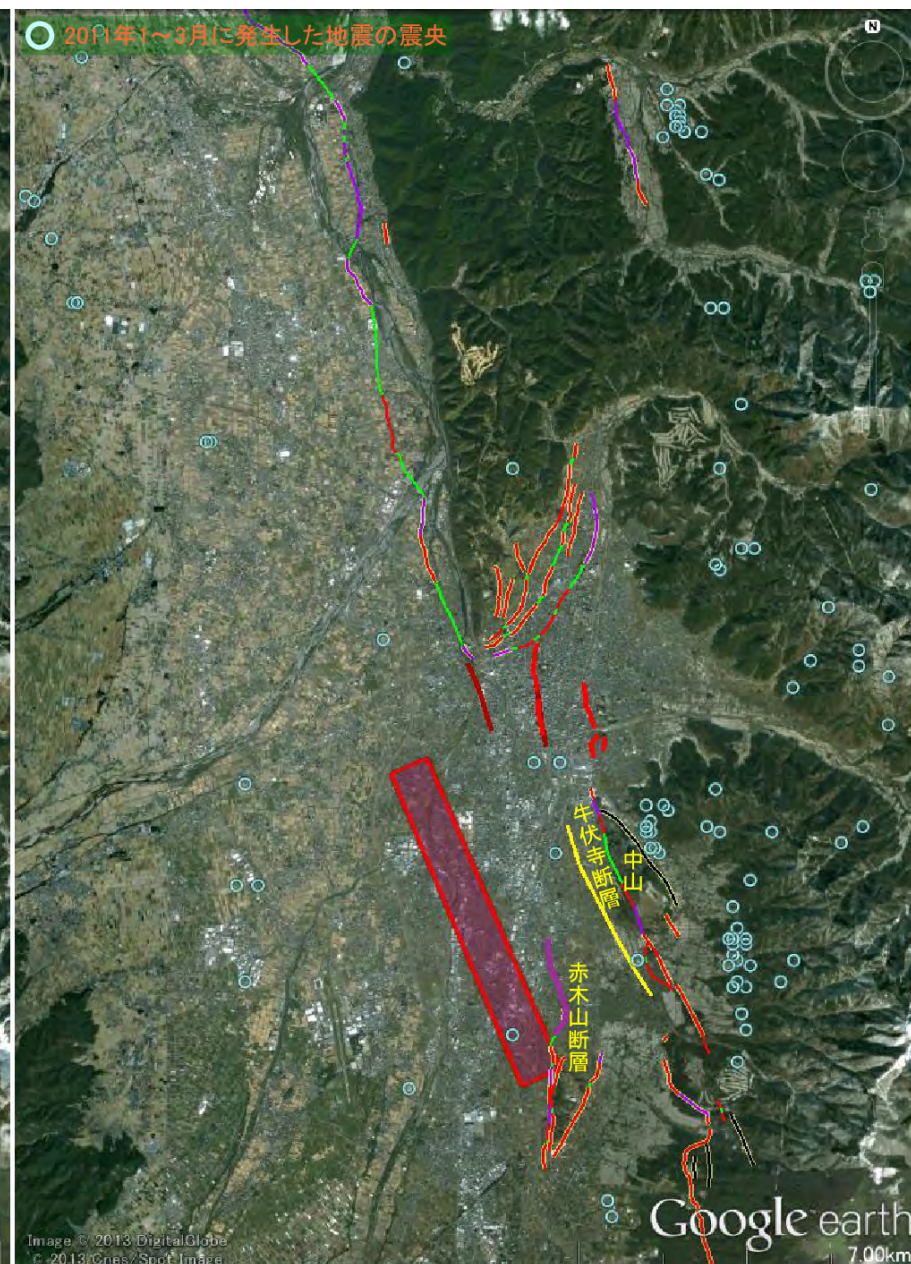


図 6 - 2 - 2 「長野県中部の地震」前後の震央推移 1 —2011年1～3月—

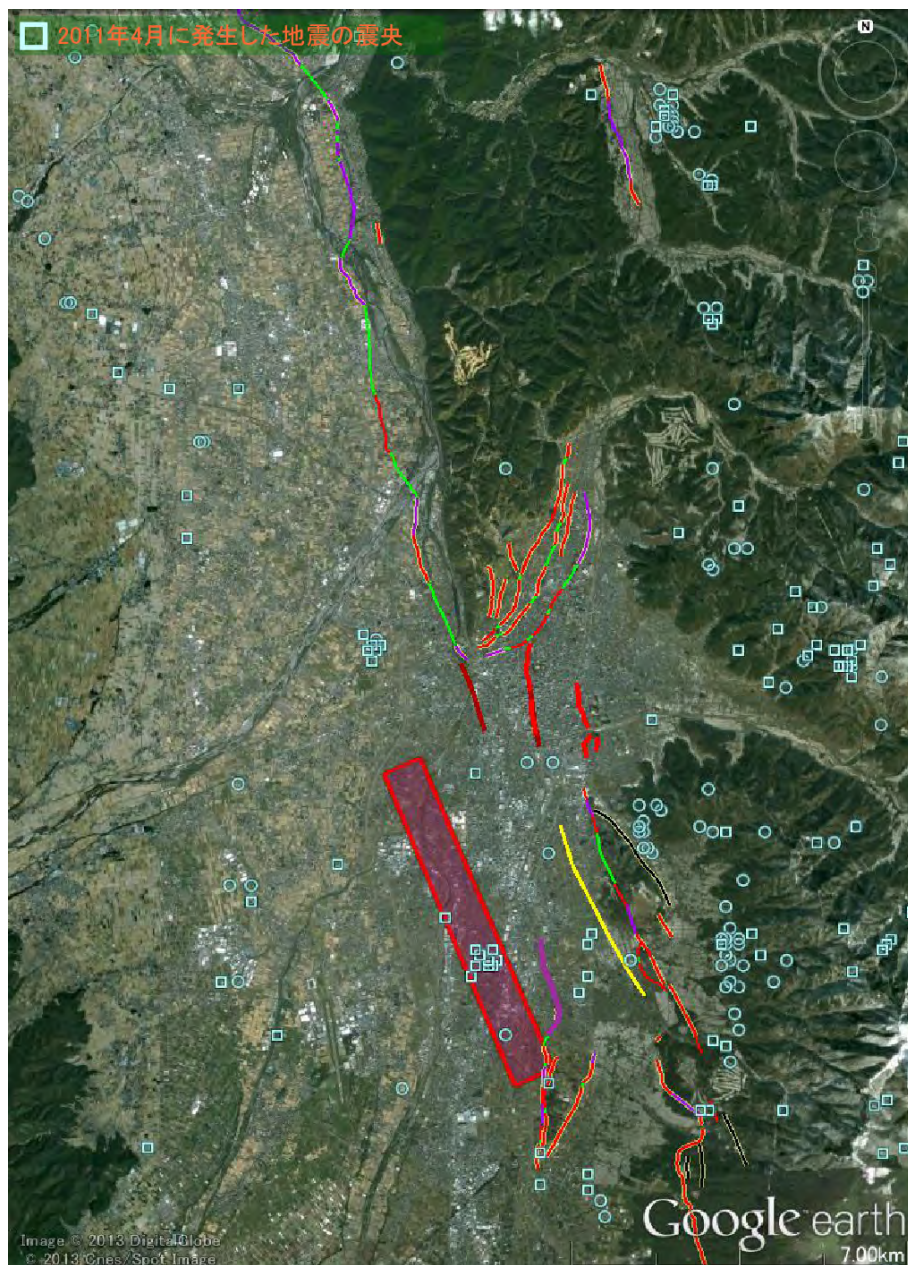


図 6 - 2 - 3 「長野県中部の地震」前後の震央推移 2 —2011 年 4 月—

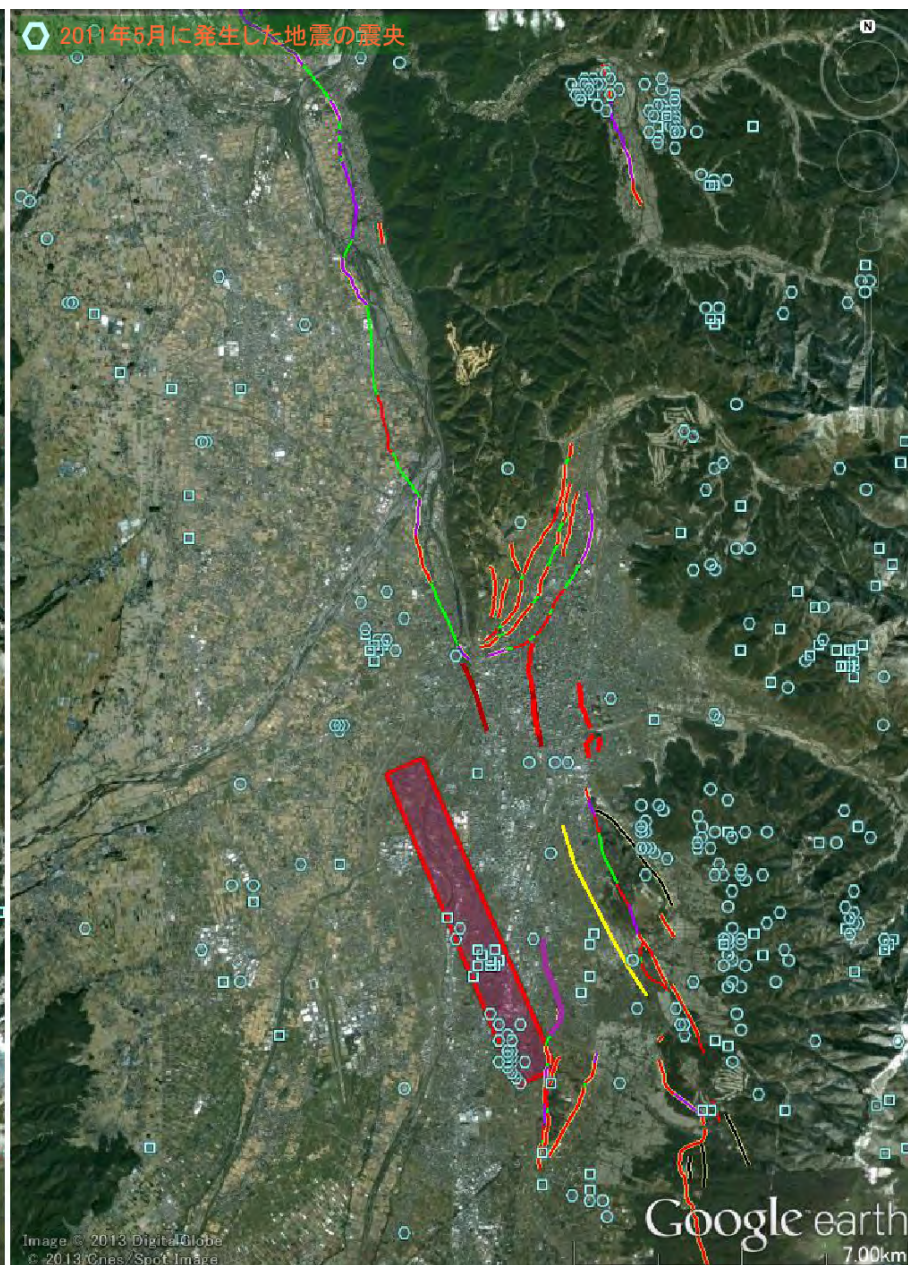


図 6 - 2 - 4 「長野県中部の地震」前後の震央推移 3 —2011 年 5 月—

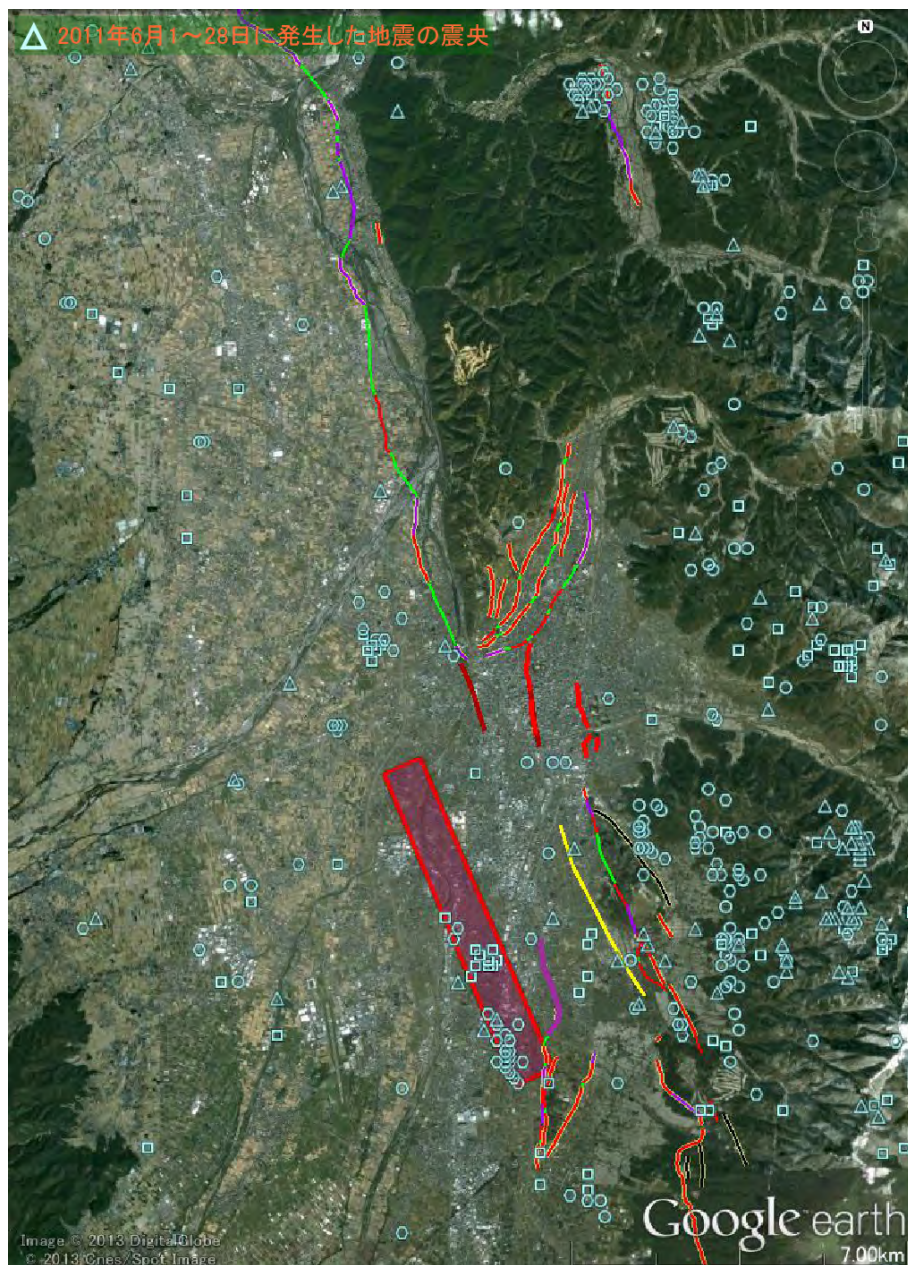


図 6 - 2 - 5 「長野県中部の地震」前後の震央推移 4
—2011年6月1～28日—

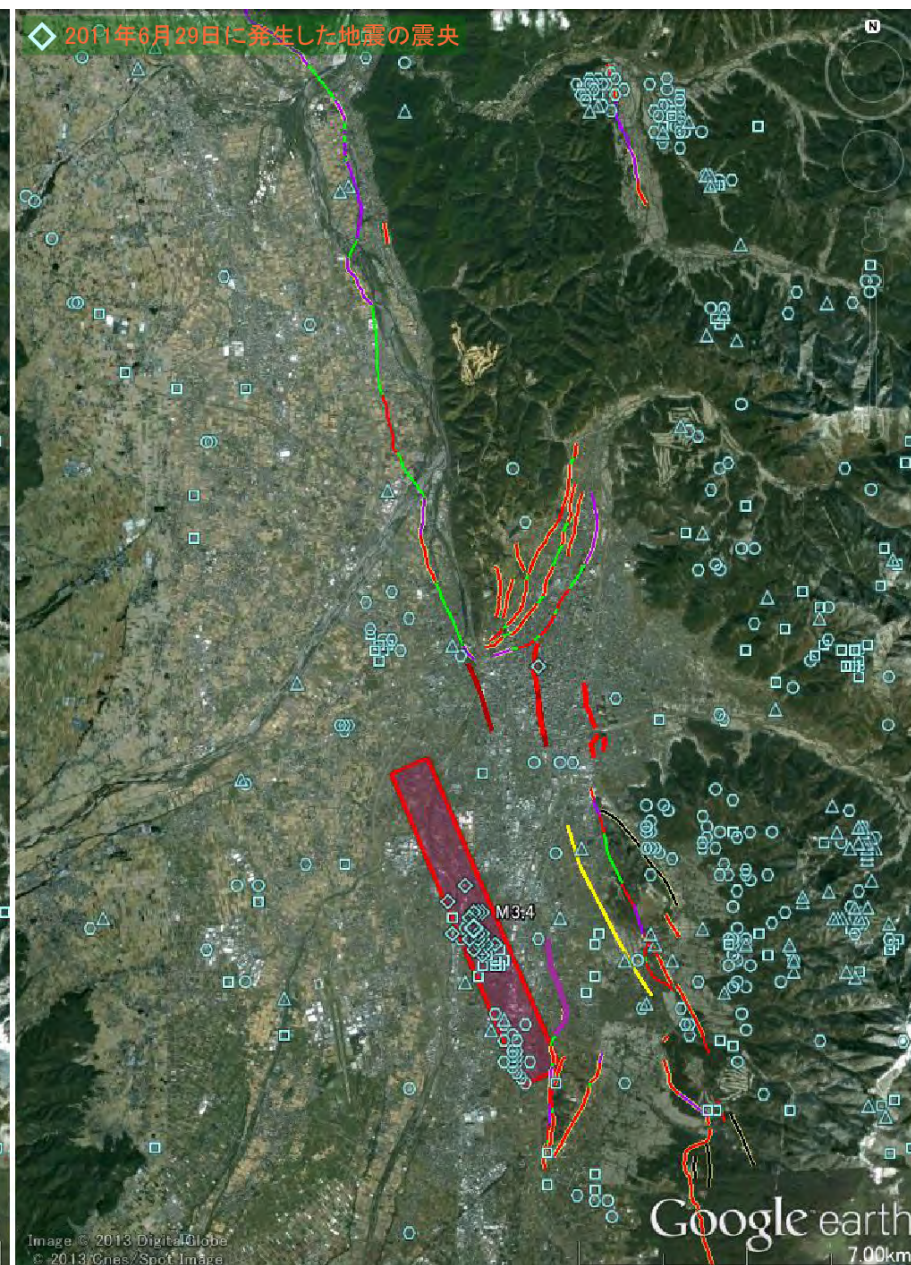


図 6 - 2 - 6 「長野県中部の地震」前後の震央推移 5 —2011年6月29日—

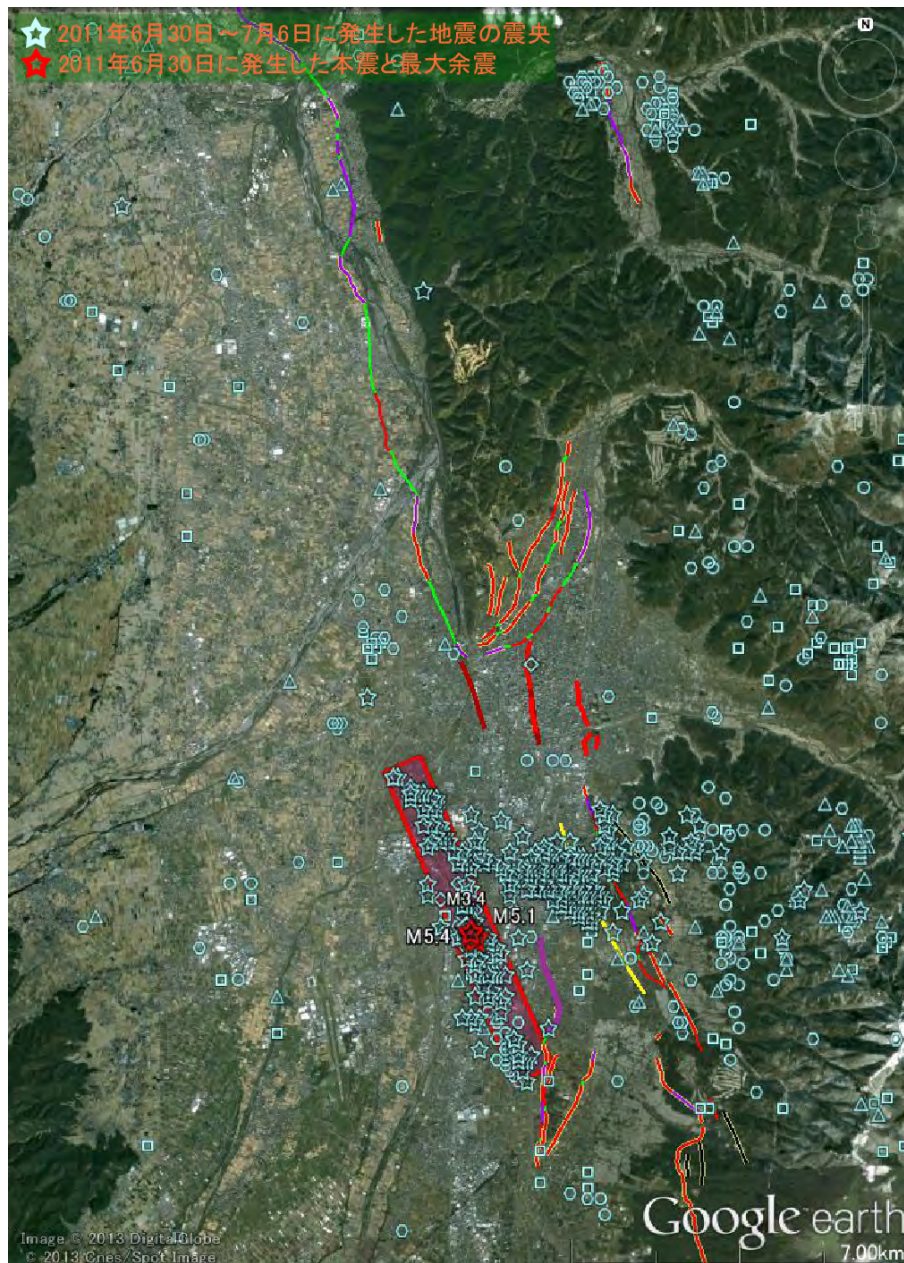


図 6 - 2 - 7 「長野県中部の地震」前後の震央推移 6
—2011年6月30日～7月6日—

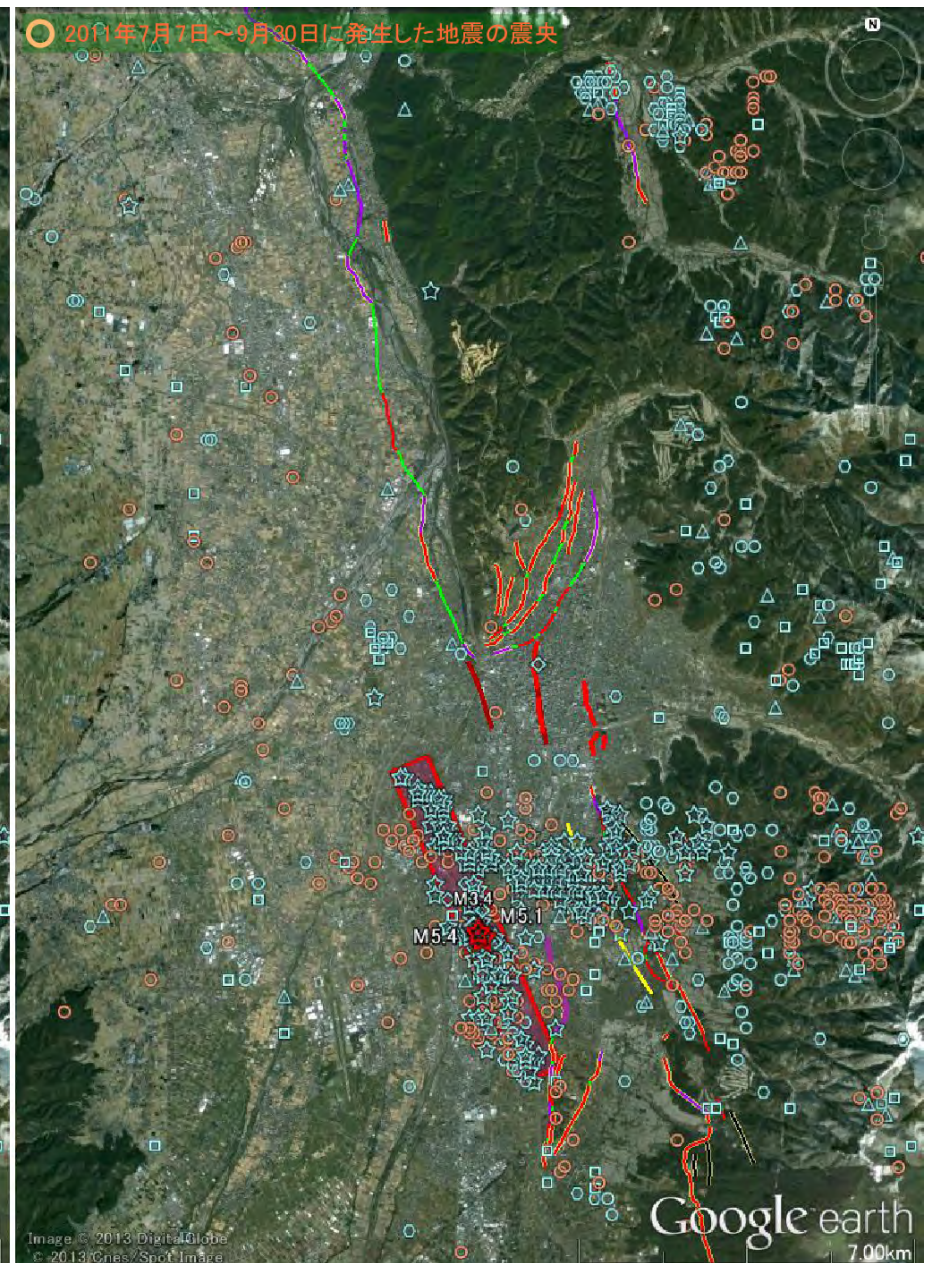


図 6 - 2 - 8 「長野県中部の地震」前後の震央推移 7
—2011年7月7日～9月30日—

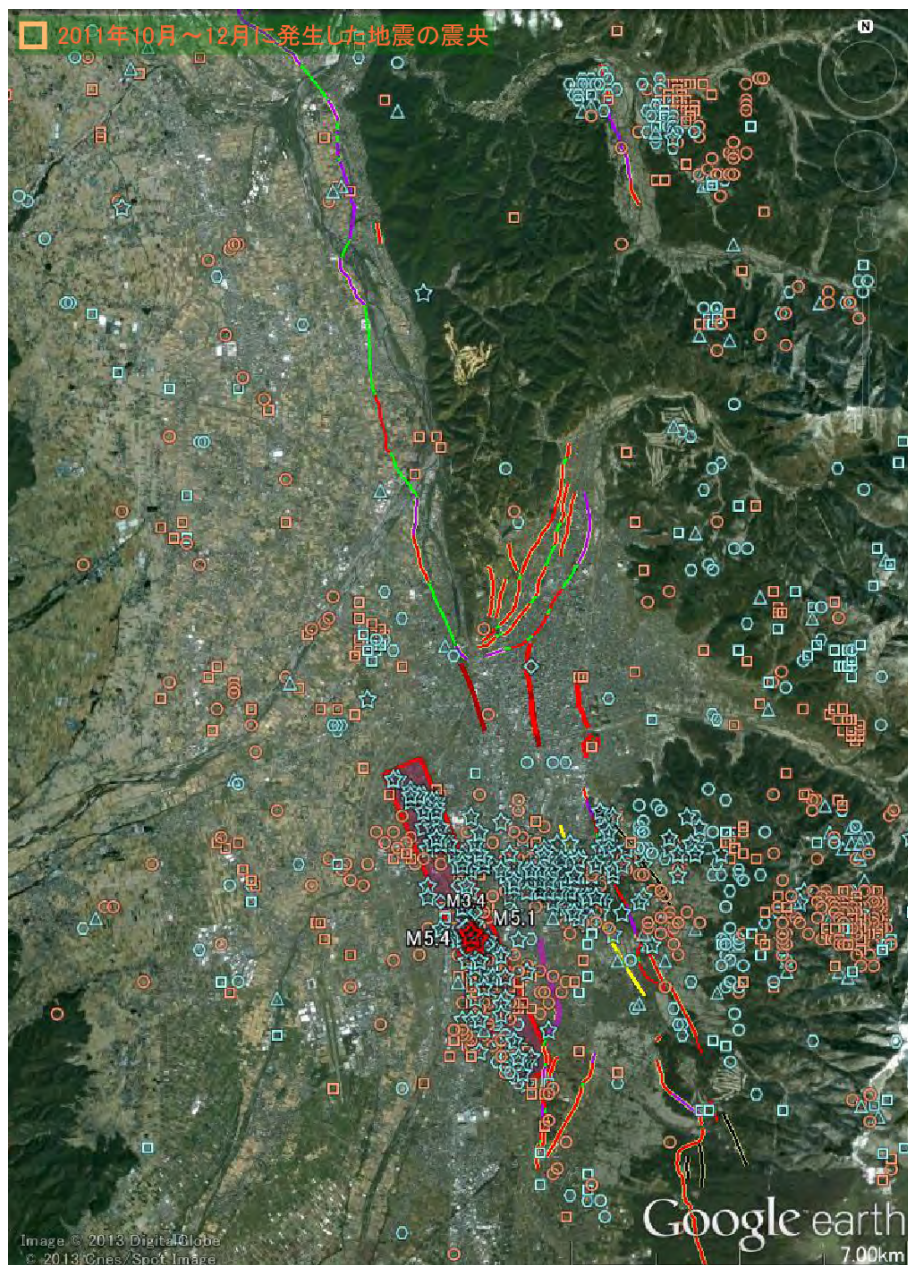


図6-2-9 「長野県中部の地震」前後の震央推移8 —2011年10～12月—

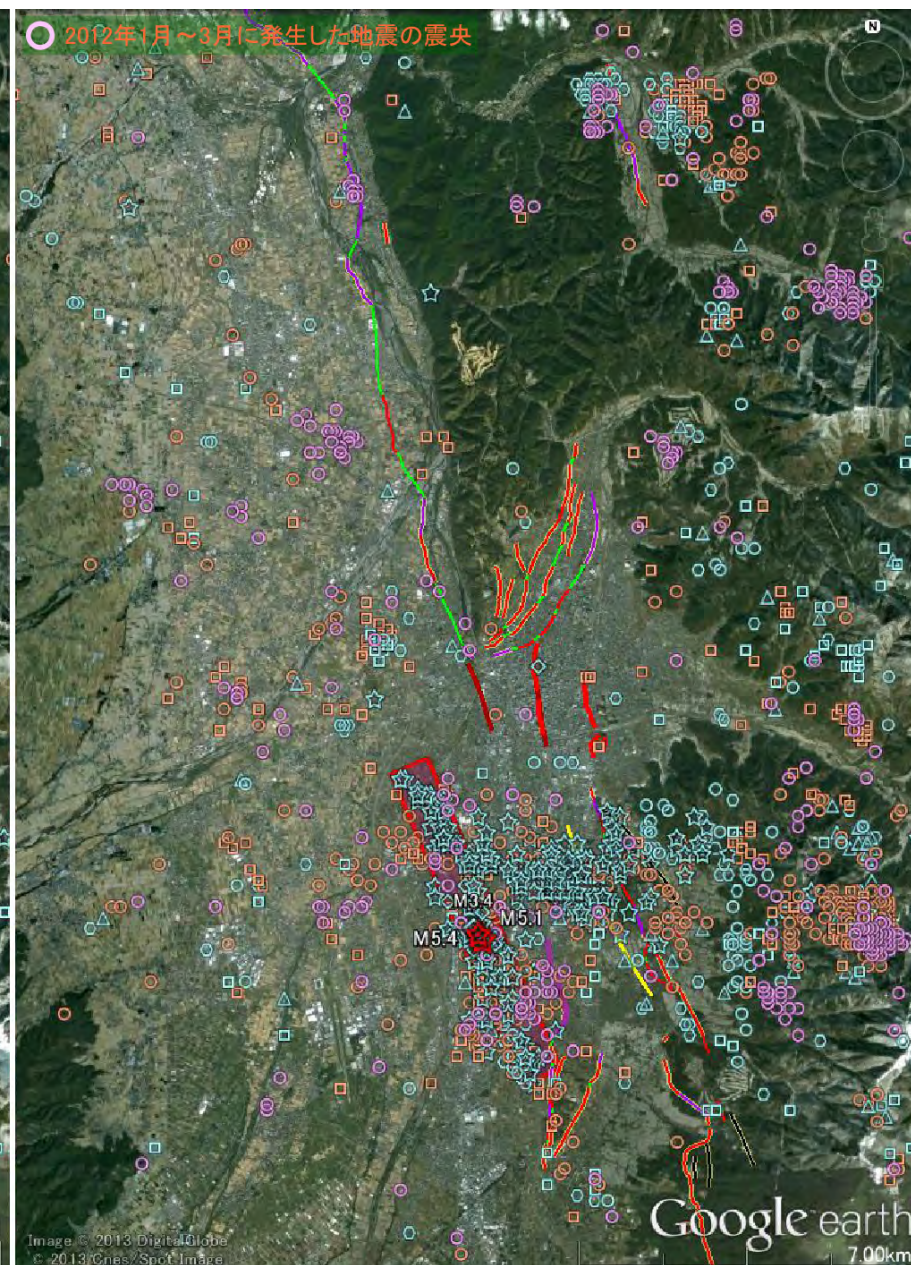


図6-2-10 「長野県中部の地震」前後の震央推移9 —2012年1～3月—

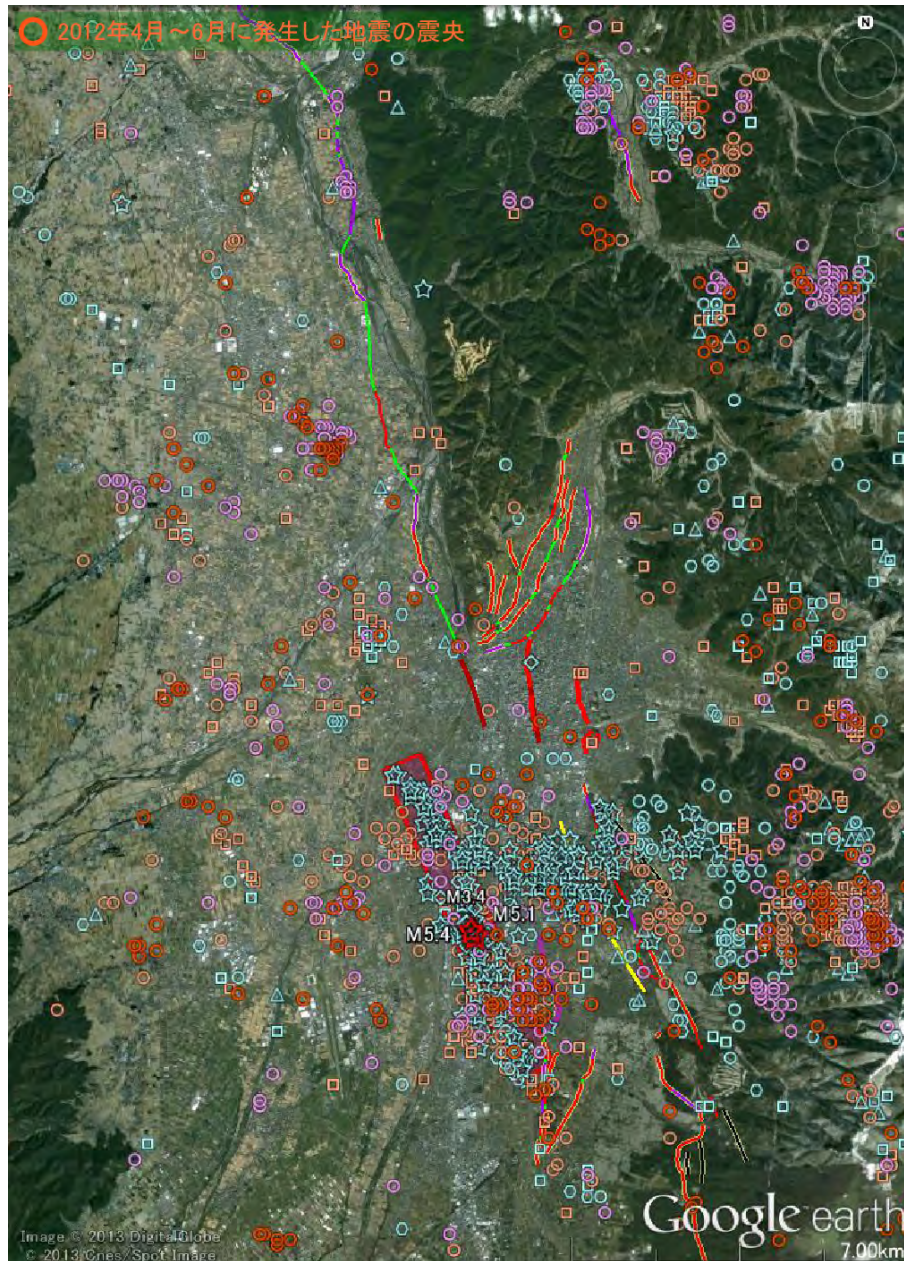


図 6 - 2 - 11 「長野県中部の地震」前後の震央推移 10
—2012年4～6月—

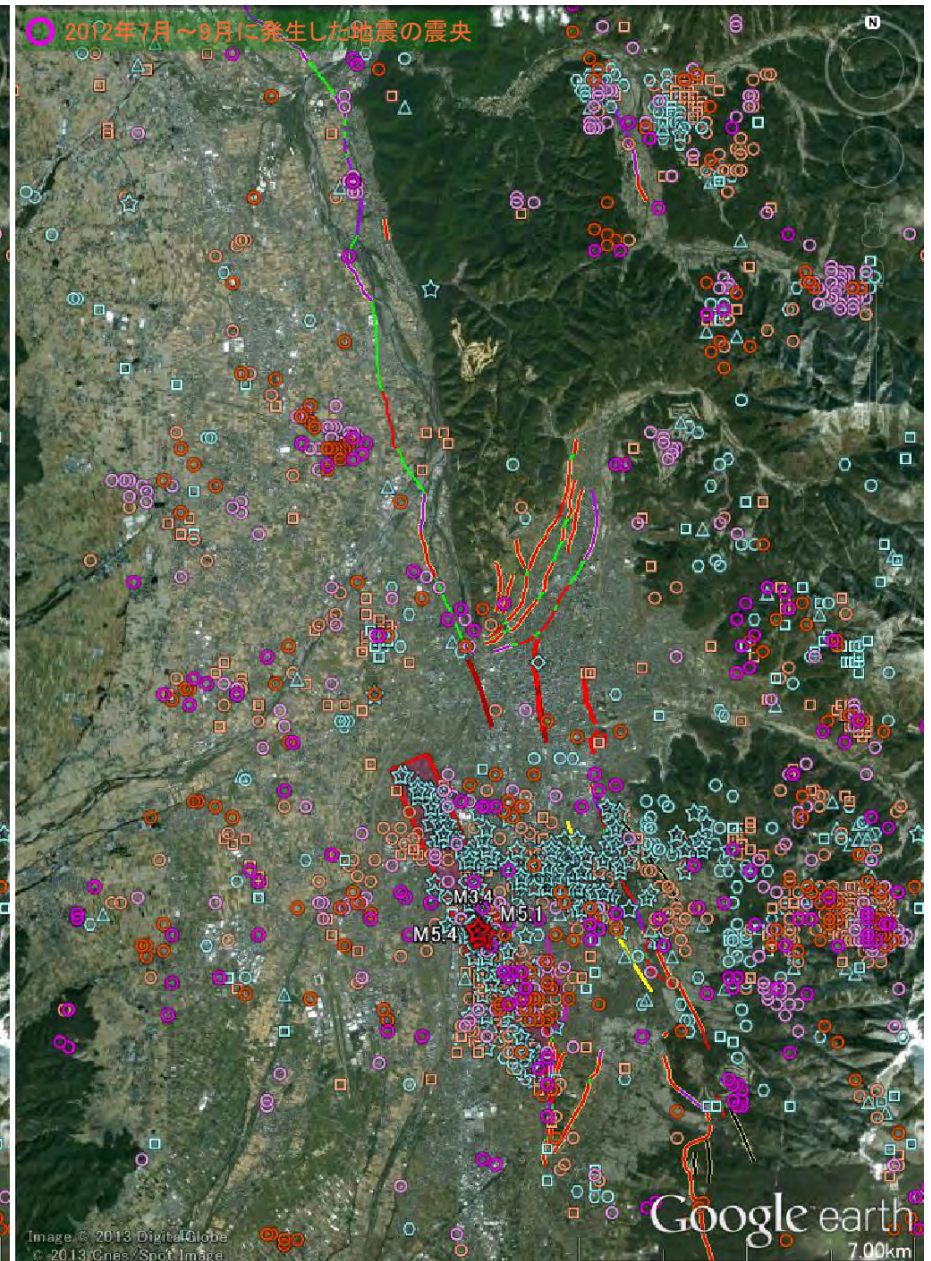


図 6 - 2 - 12 「長野県中部の地震」前後の震央推移 11 —2012年7～9月—

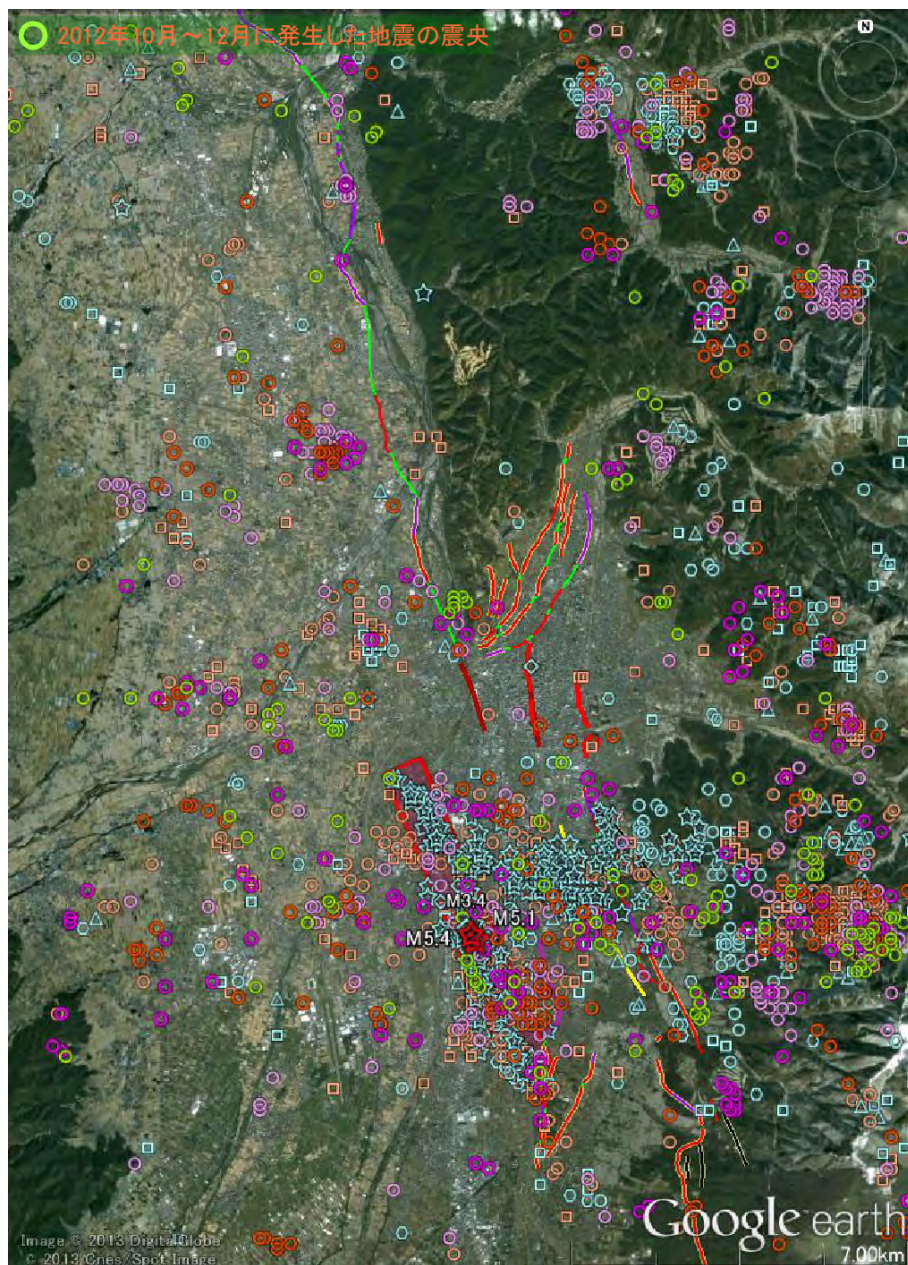


図6-2-13 「長野県中部の地震」前後の震央推移 12
—2012年10～12月—

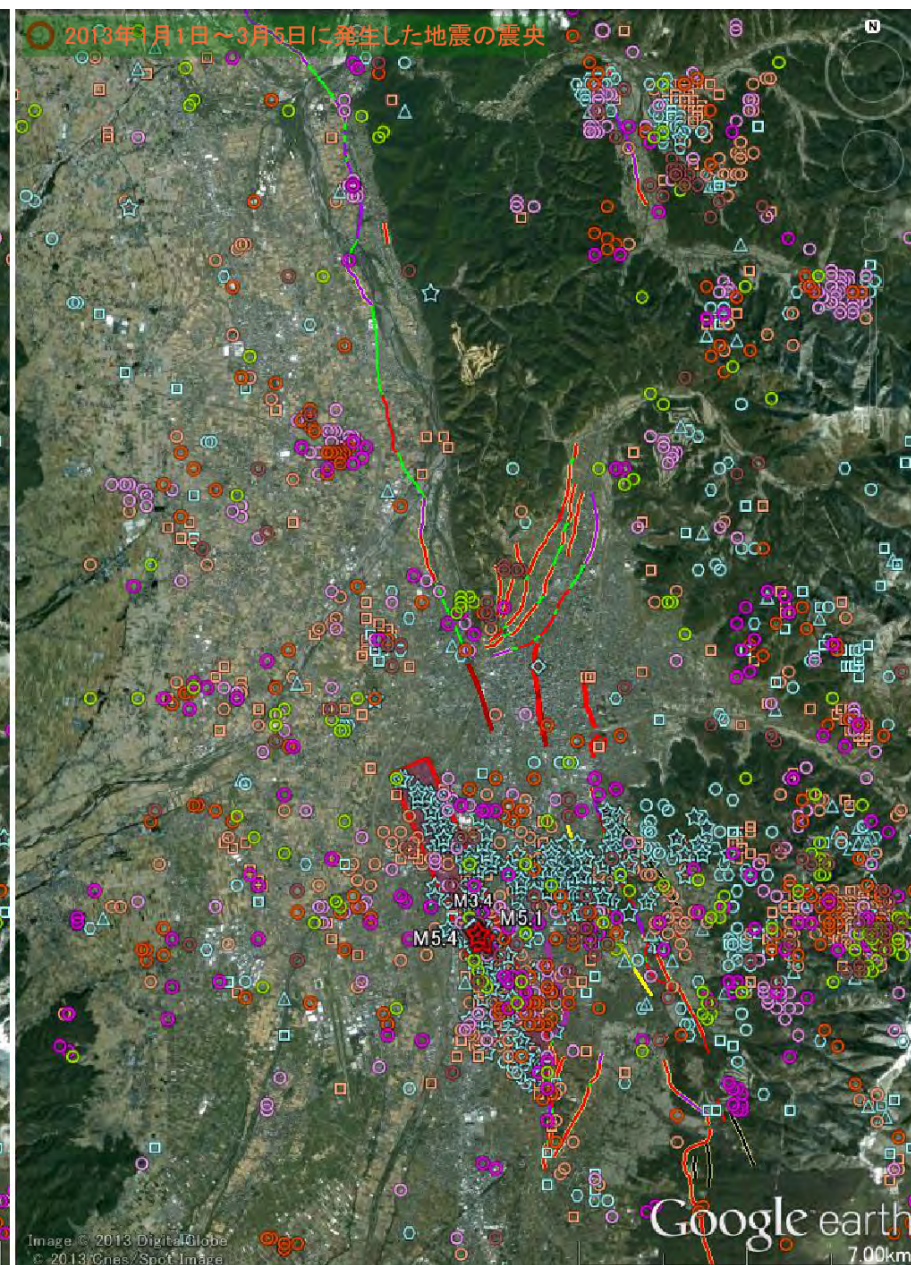


図6-2-14 「長野県中部の地震」前後の震央推移 13
—2013年1～3月—

図6-2-15 「長野県中部の地震」の前兆地震を感じた人々

