

# 松本市防災重点ため池ハザードマップ

( 田溝池・中池・六助池 )

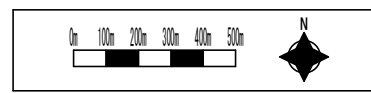
### 避難所の凡例

- 指定避難所 ※2階以上可
- 指定緊急避難場所 ※2階以上可
- 町内公民館・集会所

### 浸水範囲の避難について

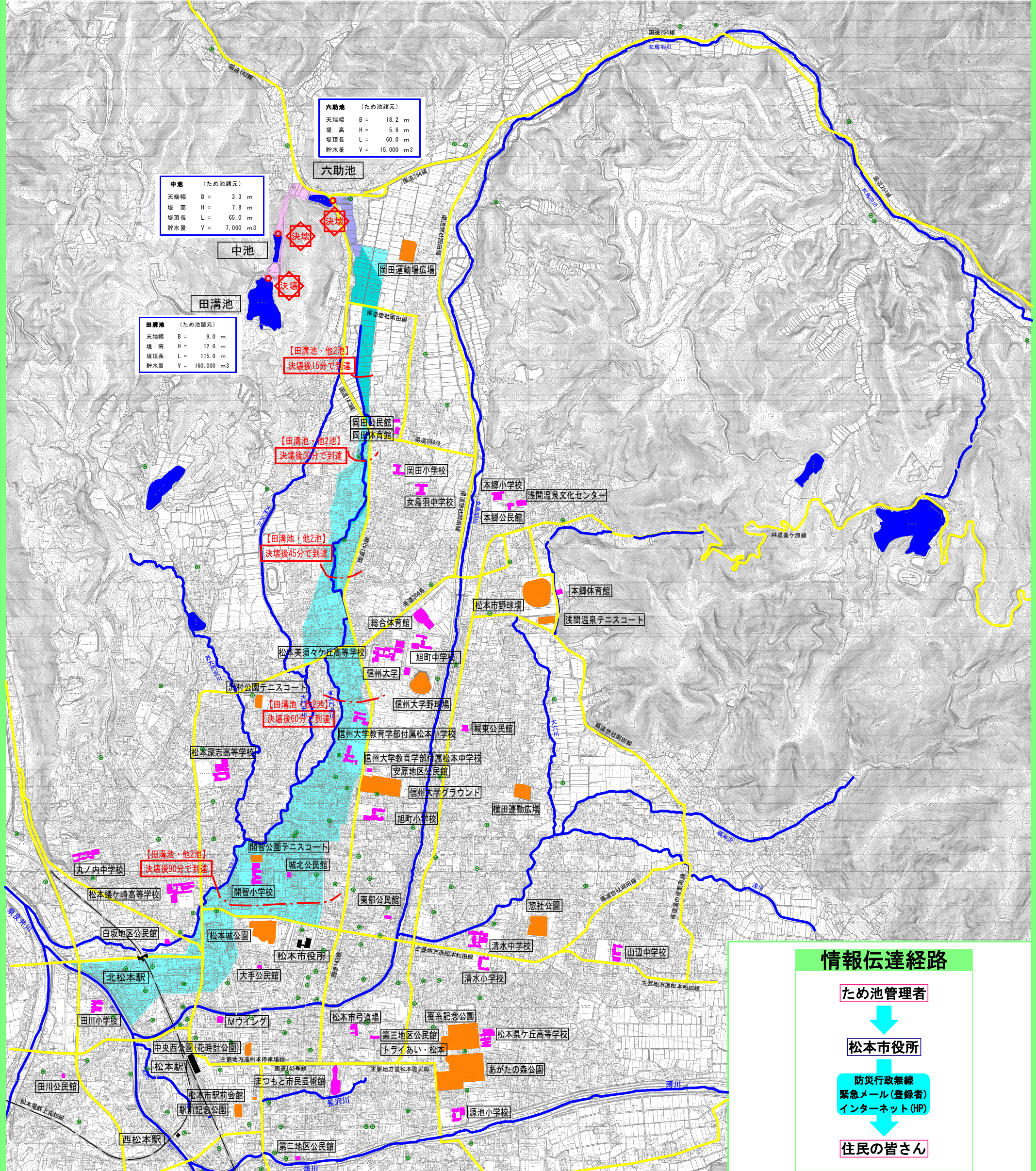
- 0.5m以上(ひざ上)が浸水。通行は避ける。
- 0.5m未満(ひざ下)が浸水。通行には注意が必要。

・このハザードマップは『SIPOND(ため池氾濫解析ソフト)』の解析結果をもとに作成したのになります。  
 ・SIPONDは『国立研究開発法人農業・食品産業技術総合研究機構』監修のもと『株式会社ニタコンサルタント』が開発したソフトです。  
 ・背景地図については、平成26年6月発行のものに基づいています。  
 ・このハザードマップを参考に、ため池の決壊への対応や備えについて考えておきましょう。



### 想定浸水深の凡例

- 2.0m以上
- 1.0m以上
- 0.5m以上
- 0.5m未満



| 六助池 (ため池種元)                   |
|-------------------------------|
| 天端幅 B = 18.2 m                |
| 堤高 H = 5.6 m                  |
| 堤頂長 L = 60.0 m                |
| 貯水量 V = 15,000 m <sup>3</sup> |

| 中池 (ため池種元)                   |
|------------------------------|
| 天端幅 B = 3.3 m                |
| 堤高 H = 7.8 m                 |
| 堤頂長 L = 65.0 m               |
| 貯水量 V = 7,000 m <sup>3</sup> |

| 田溝池 (ため池種元)                    |
|--------------------------------|
| 天端幅 B = 9.0 m                  |
| 堤高 H = 12.0 m                  |
| 堤頂長 L = 115.0 m                |
| 貯水量 V = 160,000 m <sup>3</sup> |

