

松本市防災重点ため池ハザードマップ

(美鈴湖)

避難所の凡例

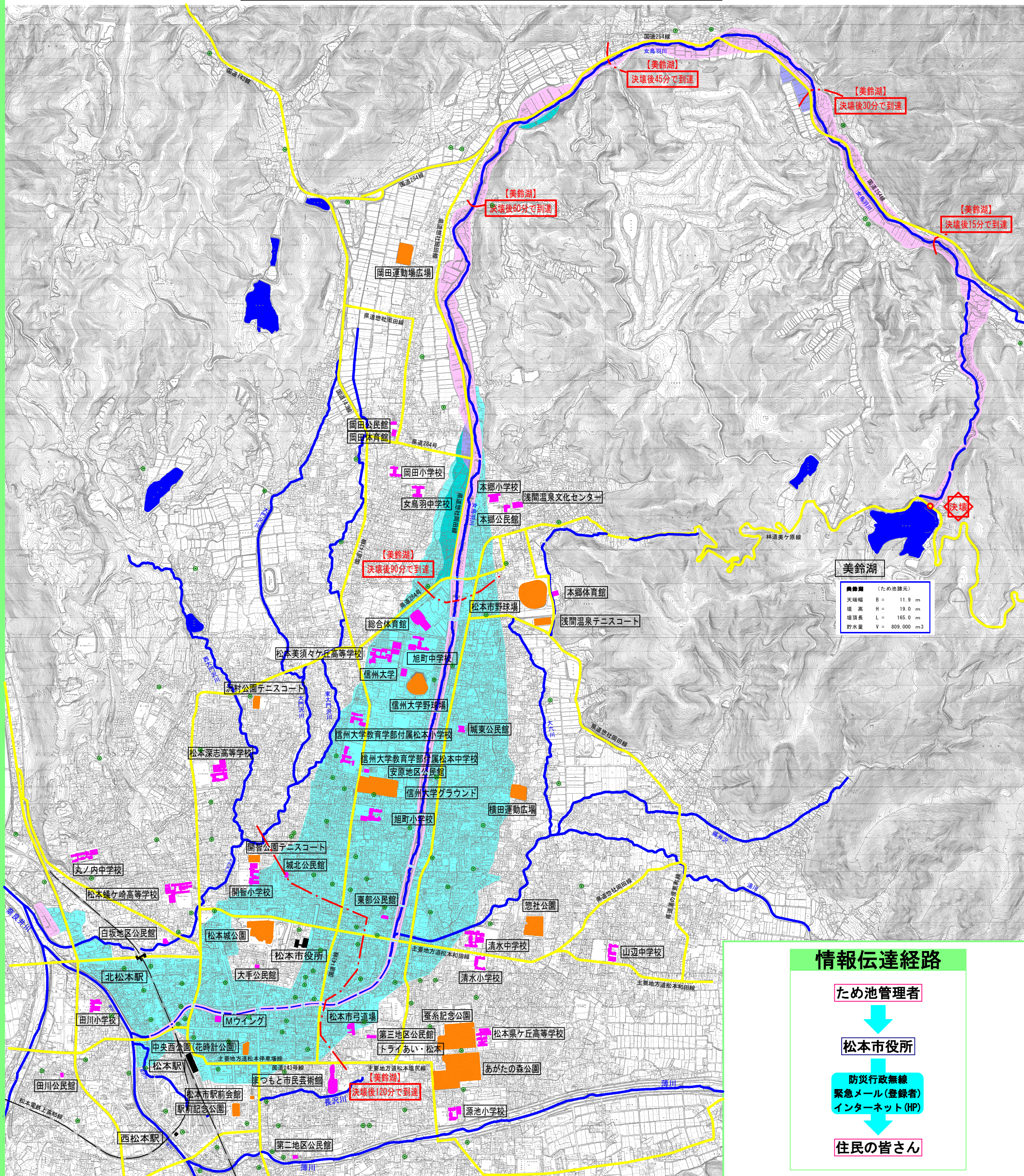
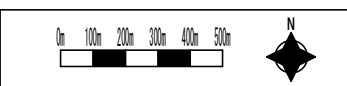
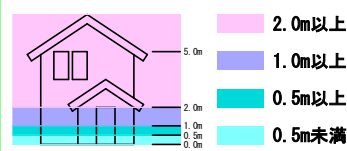
- 指定避難所 ※2階以上可
- 指定緊急避難場所 ※2階以上可
- 町内公民館・集会所

浸水範囲の避難について

- 0.5m以上(ひざ上)が浸水。通行は避ける。
- 0.5m未満(ひざ下)が浸水。通行には注意が必要。

・このハザードマップは『SIPOND(ため池氾濫解析ソフト)』の解析結果をもとに作成したのになります。
 ・SIPONDは『国立研究開発法人農業・食品産業技術総合研究機構』監修のもと『株式会社ニタコンサルタント』が開発したソフトです。
 ・背景地図については、平成26年6月発行のものに基づいています。
 ・このハザードマップを参考に、ため池の決壊への対応や備えについて考えておきましょう。

想定浸水深の凡例



| 美鈴湖 (ため池種別) | |
|-------------|----------------------------|
| 天端幅 | B = 11.9 m |
| 堤高 | H = 19.0 m |
| 堤頂長 | L = 165.0 m |
| 貯水量 | V = 809,000 m ³ |

情報伝達経路

